

Großräumige Erdgeschosswohnung mit fantastischem Garten



Gartenbereich

Objektnummer: 3392/853

Eine Immobilie von RE/MAX Idea NPK Immobilien GmbH

Zahlen, Daten, Fakten

Art:	Wohnung
Land:	Österreich
PLZ/Ort:	9722 Weißenbach
Zustand:	Neuwertig
Möbliert:	Teil
Wohnfläche:	158,00 m ²
Zimmer:	4
Bäder:	1
WC:	2
Terrassen:	1
Stellplätze:	1
Garten:	460,00 m ²
Heizwärmebedarf:	D 103,00 kWh / m ² * a
Gesamtenergieeffizienzfaktor:	B 0,98
Kaufpreis:	385.000,00 €
Betriebskosten:	201,30 €
Provisionsangabe:	

16.632,00 € inkl. 20% USt.

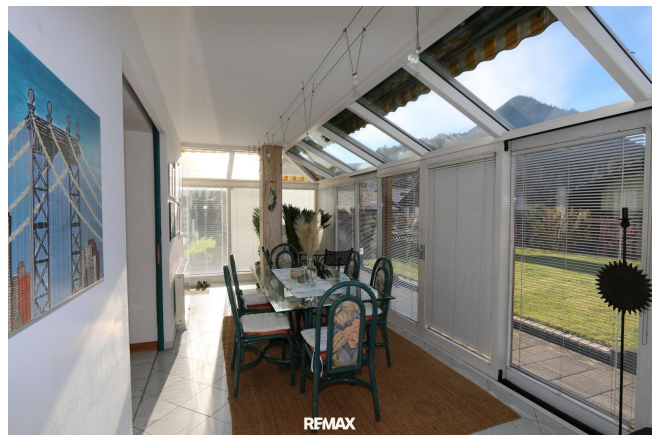
Ihr Ansprechpartner



Thomas Zych

REMAX Idea NPK Immobilien GmbH
Trattengasse 4
9500 Villach

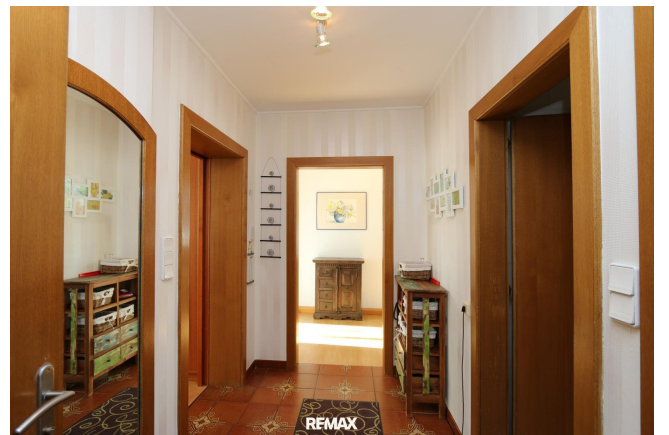
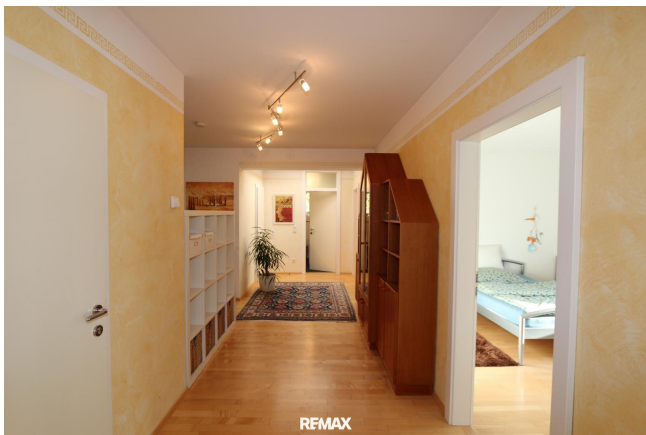


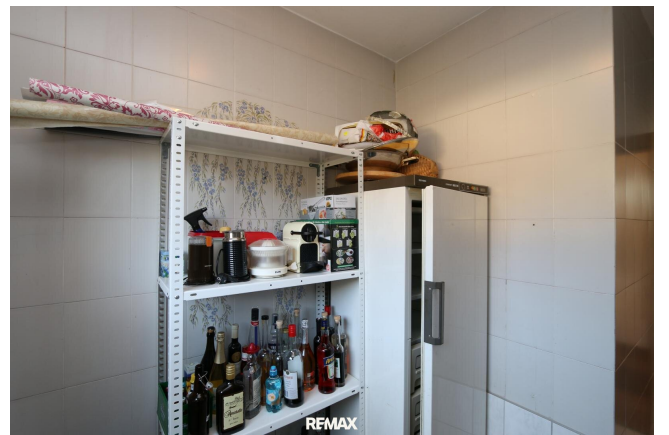














REMAX

Objektbeschreibung

- * ca. 158 m² aufgeteilt, großzügige und durchdachte Räume.
- * Küche mit Theke
- * Helles und geräumiges Wohnzimmer
- * 2 Vorzimmer für Eingangsbereich und Garderobenplatz
- * Beheizter Wintergarten mit Schiebetür nach draußen und direktem Zugang zum Garten
- * Wintergarten auch als Essbereich nutzbar
- * Großes Schlafzimmer mit Zugang zum Garten
- * Kinderzimmer oder auch als Arbeitszimmer nutzbar
- * Breiter und langer Flur
- * Arbeitsbereich
- * Abstellraum
- * neuwertiges Badezimmer mit Badewanne und separater Dusche
- * 2 WCs
- * Kellerraum: Zusätzliche Lagerfläche.
- * ca. 460 m² eigener Garten
- * Eigener Teich mit Brücke
- * Solardusche im Garten
- * Neuwertiger Schuppen
- * 1 Garagenplatz
- * Neue Pelletsheizung

"Ein Zuhause für alle, die großzügigen Raum, lichtdurchflutete Räume und eine ruhige grüne Oase zu schätzen wissen."

Einen 360° Rundgang finden Sie hier: [Exklusiv auf remax.at](#)

Angeboten um € 385.000,-

Wir weisen darauf hin, dass zwischen dem Vermittler und dem zu vermittelnden Dritten ein familiäres oder wirtschaftliches Naheverhältnis besteht.

Der Vermittler ist als Doppelmakler tätig.

Infrastruktur / Entfernungen

Gesundheit

Arzt <5.500m
Apotheke <4.000m
Klinik <6.500m
Krankenhaus <7.000m

Kinder & Schulen

Schule <3.000m
Kindergarten <4.500m
Universität <9.000m
Höhere Schule <9.000m

Nahversorgung

Supermarkt <4.000m
Bäckerei <4.000m
Einkaufszentrum <4.000m

Sonstige

Geldautomat <2.500m
Bank <2.500m
Post <2.500m
Polizei <4.500m

Verkehr

Bus <500m

Autobahnanschluss <1.000m
Bahnhof <1.500m

Angaben Entfernung Luftlinie / Quelle: OpenStreetMap