

## **Helle 2-Zimmer-Wohnung mit Einbauküche**



**Objektnummer: 1937/7646160**

**Eine Immobilie von AREV Immobilien GmbH**

## Zahlen, Daten, Fakten

Adresse	Hauptplatz 19
Art:	Wohnung
Land:	Österreich
PLZ/Ort:	4910 Ried im Innkreis
Wohnfläche:	58,00 m <sup>2</sup>
Heizwärmebedarf:	117,90 kWh / m <sup>2</sup> * a
Gesamtmiete	680,00 €
Kaltmiete (netto)	435,03 €
Kaltmiete	573,73 €
Betriebskosten:	138,70 €
Heizkosten:	40,75 €
USt.:	65,52 €
Provisionsangabe:	

Gemäß Erstauftraggeberprinzip bezahlt der Abgeber die Provision.

## Ihr Ansprechpartner

### Mathilde Feichtenschlager

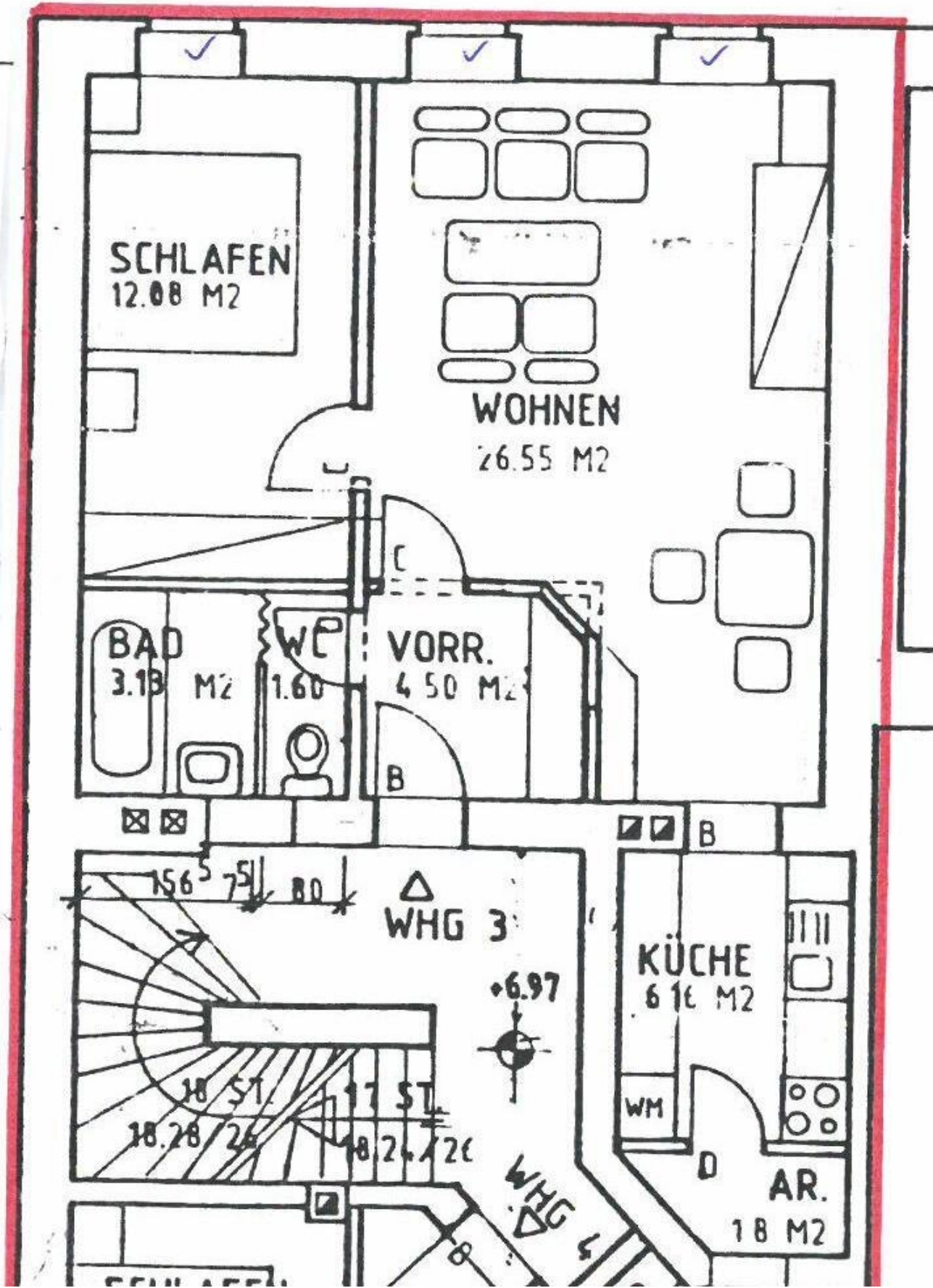
AREV Immobilien Gesellschaft m.b.H.  
Hannesgrub Süd 6  
4911 Tumeltsham

T +43 7752 85885 305  
H +43 6648185369

Gerne stehe ich Ihnen für weitere Informationen oder einen Besichtigungstermin zur Verfügung.







## Objektbeschreibung

Willkommen in Ihrem neuen Zuhause in Ried im Innkreis. Diese attraktive Wohnung in der 2. Etage bietet auf 58 m<sup>2</sup> alles, was Sie zum Wohlfühlen brauchen.

Die helle und freundliche 2-Zimmer-Wohnung überzeugt mit einer gut durchdachten Raumaufteilung. Besonders hervorzuheben ist die bereits vorhandene Einbauküche.

Mit einer Wohnfläche von 58 m<sup>2</sup> bietet die Wohnung ausreichend Platz für Singles oder Paare, die das angenehme Leben in Ried im Innkreis genießen möchten. Die Lage in der 2. Etage garantiert Ruhe und einen schönen Ausblick, ohne auf die bequeme Erreichbarkeit zu verzichten.

Die monatliche Miete ist attraktiv kalkuliert und bietet Ihnen ein hervorragendes Preis-Leistungs-Verhältnis in einer begehrten Lage in Oberösterreich. Einkaufsmöglichkeiten, öffentliche Verkehrsmittel, Schulen und Freizeiteinrichtungen sind in unmittelbarer Nähe, was den Alltag angenehm und unkompliziert gestaltet.

Nutzen Sie die Gelegenheit und sichern Sie sich diese gemütliche Wohnung, die durch Komfort, Lage und Ausstattung überzeugt. Vereinbaren Sie noch heute einen Besichtigungstermin und starten Sie Ihren neuen Lebensabschnitt in Ried im Innkreis – Ihrem Zuhause zum Wohlfühlen.

Wir weisen darauf hin, dass zwischen dem Vermittler und dem zu vermittelnden Dritten ein familiäres oder wirtschaftliches Naheverhältnis besteht.

Der Immobilienmakler erklärt, dass er – entgegen dem in der Immobilienwirtschaft üblichen Geschäftsgebrauch des Doppelmaklers – einseitig nur für den Vermieter tätig ist.

### Infrastruktur / Entfernungen

#### **Gesundheit**

Arzt <125m

Apotheke <150m

Klinik <650m

Krankenhaus <300m

#### **Kinder & Schulen**

Schule <300m

Kindergarten <200m

Höhere Schule <1.125m

#### **Nahversorgung**

Supermarkt <150m  
Bäckerei <175m  
Einkaufszentrum <475m

**Sonstige**

Bank <25m  
Geldautomat <25m  
Post <125m  
Polizei <75m

**Verkehr**

Bus <100m  
Bahnhof <875m  
Autobahnanschluss <4.825m

Angaben Entfernung Luftlinie / Quelle: OpenStreetMap