

**Mieten Sie die nächsten 30 Jahre in Tulln zum
unschlagbaren Spitzenpreis!**



Objektnummer: 978

**Eine Immobilie von Remax-Magic Doris Deutsch Immobilien
GmbH**

Zahlen, Daten, Fakten

Art:	Büro / Praxis
Land:	Österreich
PLZ/Ort:	3430 Tulln an der Donau
Baujahr:	1988
Zustand:	Gepflegt
Möbliert:	Teil
Alter:	Neubau
Nutzfläche:	102,00 m ²
Bäder:	1
WC:	2
Heizwärmebedarf:	D 101,40 kWh / m ² * a
Kaltmiete (netto)	500,00 €
Kaltmiete	500,00 €
Miete / m²	5,00 €
Provisionsangabe:	

3.600,00 € inkl. 20% USt.

Ihr Ansprechpartner



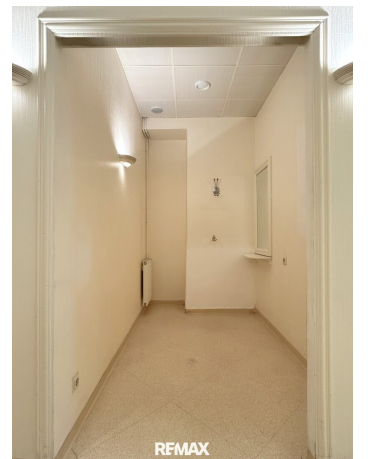
Doris Deutsch, MBA, akad. IM.

REMAX Magic Doris Deutsch Immobilien GmbH
Albrechtstrasse 25
3400 Klosterneuburg

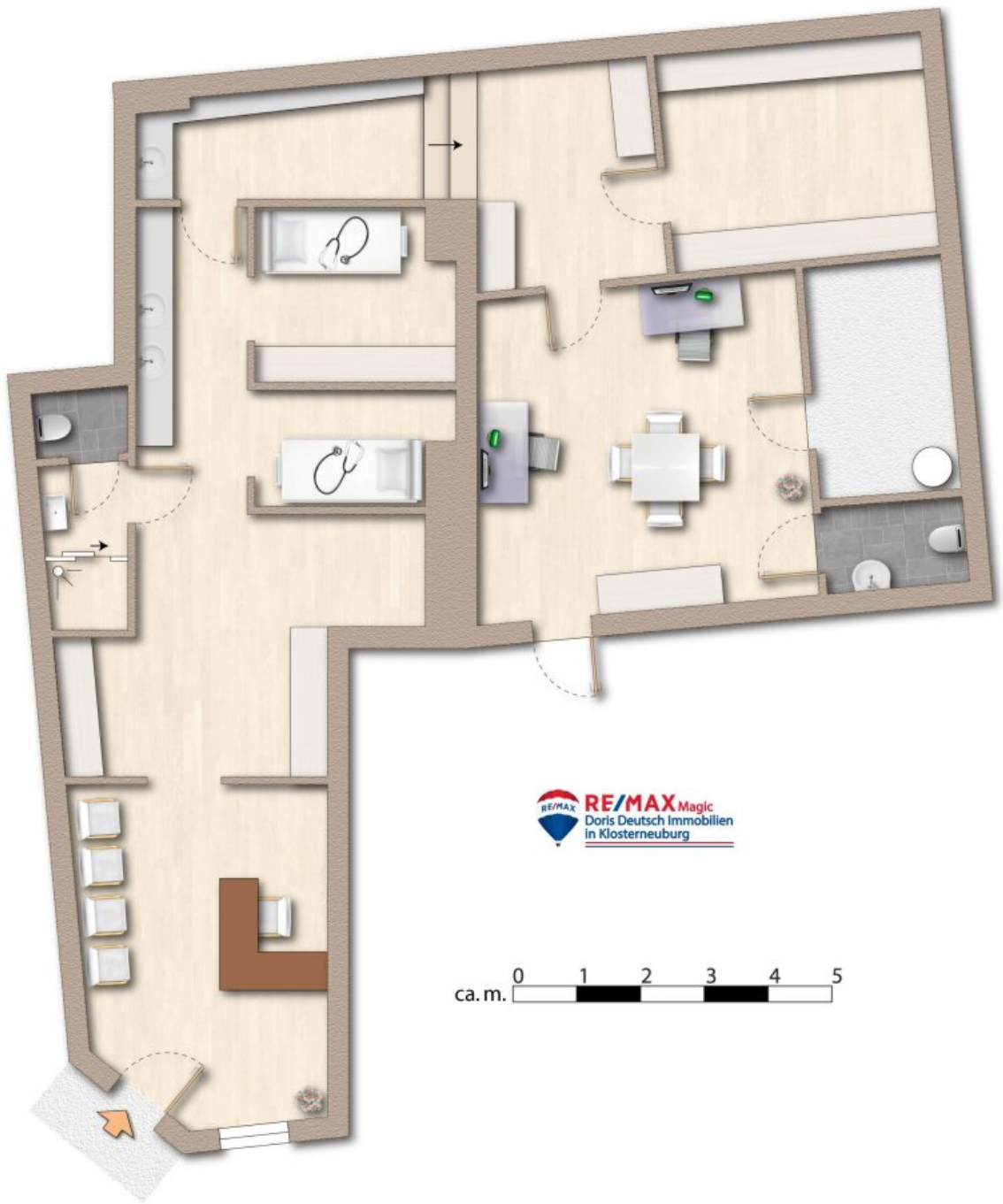
T +43 2243 21406











 **RE/MAX** Magic
Doris Deutsch Immobilien
in Klosterneuburg

ca. m. 

RE/MAX

Objektbeschreibung

Nur einer genialen Geschäftsidee von vor vielen Jahren verdanken Sie heute und in den nächsten Jahren die großartige Möglichkeit, Ihr Geld recht simpel zu vermehren.

Egal, ob Sie die Chance für sich selbst nutzen und billigst für die nächsten 30 Jahre ein Geschäft mit ca. 100 m² im Zentrum von Tulln betreiben und dadurch enorm viel Geld sparen, oder ob Sie als stiller Investor einfach nur Ihr eingesetztes Kapital wachsen lassen.

Beide Varianten sind durchaus hochinteressant, ist eine solche Konstellation doch wohl im üblichen Geschäftsleben kaum zu finden.

Umso schneller sollten Sie mit mir in Verbindung treten und sich nach den Einzelheiten erkundigen. Die Zeit läuft, sichern Sie sich entweder für die nächsten 30 Jahre ein Mietlokal zum unschlagbaren Preis von ca. € 5,--/m² - und das mitten in Tulln - oder einer jährlichen Rendite von an die 14% . Sie haben die Wahl.

Ich freu mich jedenfalls schon auf interessante Gespräche mit schlaunen Köpfen, lassen Sie uns gemeinsam die unterschiedlichsten Varianten besprechen.

Monatliche Miete netto € 500,--

Sie möchten Ihr Haus, Ihre Wohnung oder Ihr Grundstück bewerten lassen?

Nützen Sie unsere Aktion bis 30.06.2026: Statt € 490,-- bis Ende Juni kostenlos!

Vereinbaren Sie gleich einen Termin unter: bewertung@remax-magic.at

Infrastruktur / Entfernungen

Gesundheit

Arzt <500m

Apotheke <500m

Klinik <6.000m

Krankenhaus <1.500m

Kinder & Schulen

Schule <500m

Kindergarten <500m

Universität <2.000m

Höhere Schule <1.500m

Nahversorgung

Supermarkt <500m
Bäckerei <500m
Einkaufszentrum <500m

Sonstige

Bank <500m
Geldautomat <500m
Post <500m
Polizei <500m

Verkehr

Bus <500m
Bahnhof <500m
Autobahnanschluss <4.000m
Flughafen <5.000m

Angaben Entfernung Luftlinie / Quelle: OpenStreetMap