

Entspannen und Erholen ist hier angesagt.



eine kleine Erholung im Garten

Objektnummer: 8131/92301

**Eine Immobilie von RED REAL ESTATES DEVELOPMENT
Bauträger und Immobilien GmbH**

Zahlen, Daten, Fakten

Art:	Wohnung - Etage
Land:	Österreich
PLZ/Ort:	1110 Wien, Simmering
Zustand:	Gepflegt
Alter:	Altbau
Wohnfläche:	62,00 m ²
Gesamtfläche:	69,00 m ²
Zimmer:	2
Bäder:	1
WC:	1
Balkone:	1
Stellplätze:	1
Heizwärmebedarf:	140,50 kWh / m ² * a
Gesamtenergieeffizienzfaktor:	1,98
Gesamtmiete	823,89 €
Kaltmiete (netto)	547,84 €
Kaltmiete	744,25 €
Betriebskosten:	144,25 €
USt.:	79,64 €
Provisionsangabe:	

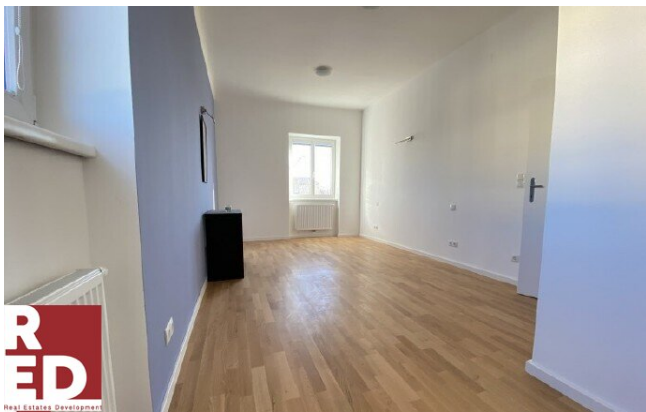
Gemäß Erstauftraggeberprinzip bezahlt der Abgeber die Provision.

Ihr Ansprechpartner



Dipl.Ing. Stella Lessmann



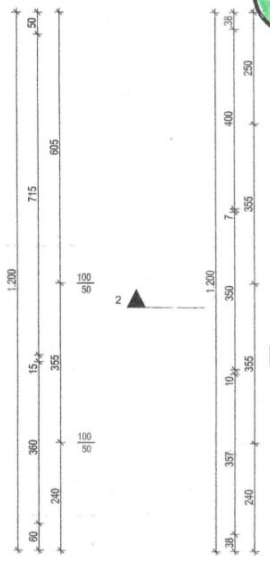
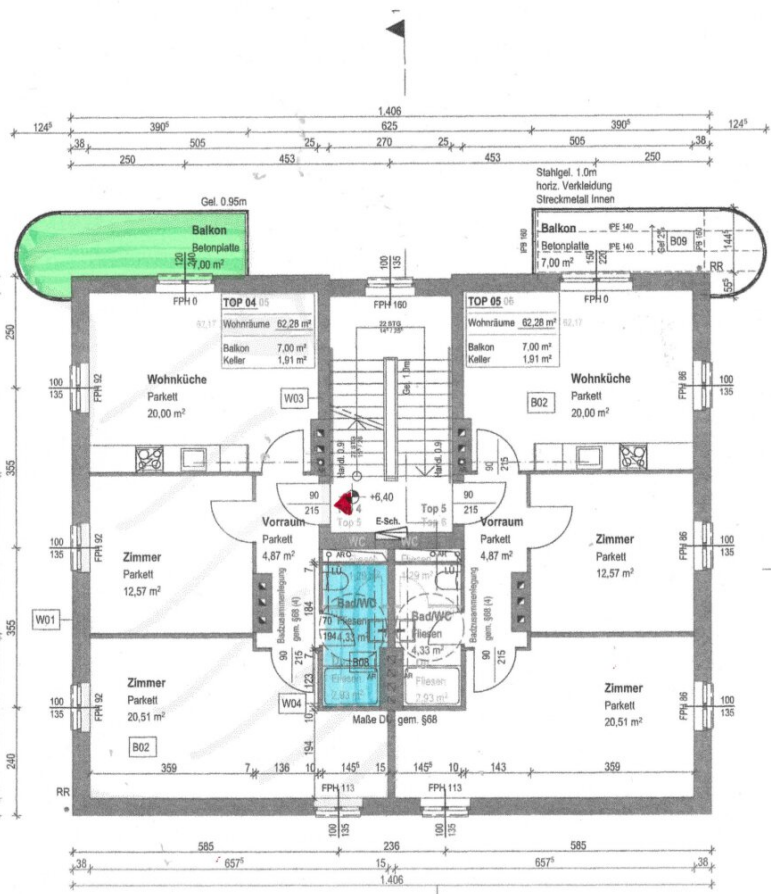




RED
Real Estates Development



RED
Real Estates Development



Objektbeschreibung

Über den Flur kommen Sie in den lichtdurchfluteten Wohn/Essraum mit der Küchenzeile.

Gemütliches Abschalten und Relaxen und den Duft von wohlriechenden gerade

selbstgebackenen Kuchen riechen oder wenn es warm ist auf dem gemütlichen

Balkon sitzen und träumen. Vom Vorraum aus geht man in ein weiteres Zimmer mit ca.

13,64m². Gegenüber ist das Bad mit WC und großer Dusche. Am anderen Ende des

Vorraumes befindet sich das große Schlafzimmer mit einer geräumigen Nische, die sich für

eine Garderobe sehr gut eignet.. Es gibt einen Fahrradabstellraum im Keller, Das Haus ist

in einem guten Zustand, WM-, Telefonanschluß und Gegensprechanlage ist

selbstverständlich. Lassen Sie sich inspirieren, tanken Sie Kraft in einer sehr hellen

Wohnung. In Zeiten wie diesen ist das besonders wichtig.

2 Schlafzimmer, 1 Wohnküch

Miete / Betriebskosten / Möbelmiete inkl. UST ist zusammen Euro
823,89 plus Aconto monatlich von Heizung
und Strom inkl. Ust Euro 162,00
ergibt eine Gesamtsumme per Monat von Euro 958,89

Es gibt auch einen Parkplatz für Euro 90,- inkl.Ust den man gerne mit mieten kann.

Vereinbaren Sie einen unverbindlichen und persönlichen Besichtigungstermin

direkt vor Ort ab Juli 26.

Wir weisen darauf hin, dass zwischen dem Vermittler und dem zu vermittelnden Dritten ein familiäres oder wirtschaftliches Naheverhältnis besteht.

Der Immobilienmakler erklärt, dass er – entgegen dem in der Immobilienwirtschaft üblichen Geschäftsgebrauch des Doppelmaklers – einseitig nur für den Vermieter tätig ist.

RED Real Estates Development Immobilien und Bauträger GmbH

Sternngasse 3/2/6

1010 Wien

s.lessmann@immo.red

+43 676 5063031

www.immo.red

Infrastruktur / Entfernungen

Gesundheit

Arzt <1.000m

Apotheke <1.000m

Klinik <2.000m

Krankenhaus <7.000m

Kinder & Schulen

Schule <500m

Kindergarten <500m

Universität <6.000m

Höhere Schule <6.500m

Nahversorgung

Supermarkt <1.000m

Bäckerei <1.000m

Einkaufszentrum <1.500m

Sonstige

Geldautomat <1.000m

Bank <1.000m

Post <1.000m

Polizei <1.000m

Verkehr

Bus <500m

U-Bahn <4.500m

Straßenbahn <500m

Bahnhof <1.500m

Autobahnanschluss <1.000m

Flughafen <9.000m

Angaben Entfernung Luftlinie / Quelle: OpenStreetMap