

Charmante GARTEN-ALTBAU-WOHNUNG in 1120 Wien!



Objektnummer: 16492

Eine Immobilie von Eisele Real KG

Zahlen, Daten, Fakten

Adresse	Zöppelgasse
Art:	Wohnung
Land:	Österreich
PLZ/Ort:	1120 Wien
Baujahr:	1886
Möbliert:	Voll
Alter:	Altbau
Wohnfläche:	61,00 m ²
Gesamtfläche:	61,00 m ²
Zimmer:	3
Bäder:	1
WC:	1
Terrassen:	1
Garten:	113,00 m ²
Keller:	7,00 m ²
Heizwärmebedarf:	E 154,77 kWh / m ² * a
Gesamtenergieeffizienzfaktor:	E 2,88
Kaufpreis:	450.000,00 €
Betriebskosten:	122,14 €
USt.:	12,21 €
Provisionsangabe:	

16.200,00 € inkl. 20% USt.

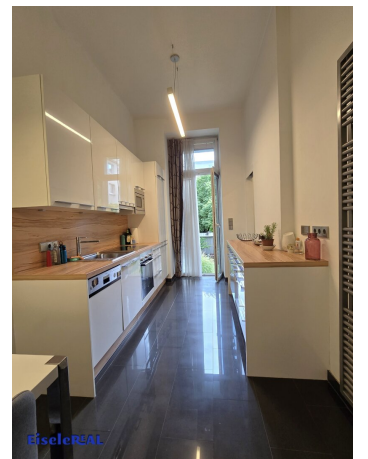
Ihr Ansprechpartner

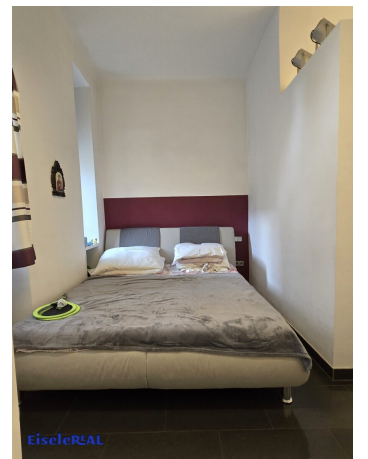
Evelyne Eisele-Bruckböck

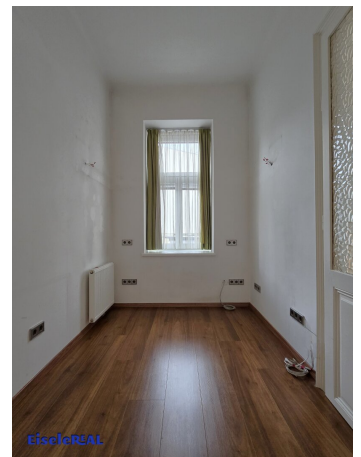
Eisele Real KG
Mühlgasse 1A/1/4
2331 Vösendorf

T +43 676 / 777 77 88
F +43 (1) 253 30 33 - 3399



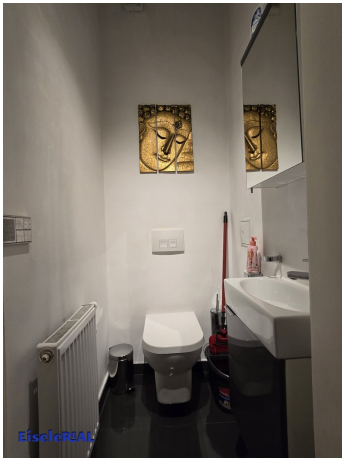








EiseleREAL



EiseleREAL



EiseleREAL

Objektbeschreibung

Zum Verkauf gelangt diese herrliche **GARTEN-ALTBAU-WOHNUNG** in 1120 Wien Zöppelgasse und steht Ihnen nach Vereinbarung zur Verfügung.

Die Wohnung befindet sich in einem gepflegten Altbau im **HOCHPARTERRE** und wurde 2008 komplett saniert und modernisiert und bietet Ihnen nun auf ca. 61m² Wohnfläche und einen super tollen

ca.113m² großen Eigengarten ein zentrales gemütliches **ZUHAUSE**.

Bei der Modernisierung wurde auf hochwertiges Material geachtet und die charakteristischen Flügeltüren wurden größtenteils erhalten.

Der eigenen Gartenbereich ist nicht von der Straße aus einsehbar und man erreicht diesen über ein paar Stufen von der Küche aus.

Der Terrassenbereich bietet Ihnen einen gemütlichen Platz zum Verweilen.

Dieses Angebot bietet Ihnen folgenden Vorteile:

- geräumiger Eingangsbereich
- separate modern möblierte Küche mit Ausgang in den Garten
- gemütliches ca. 20m² großes Wohnzimmer
- 2 Schlafzimmer
- offenes Badezimmer mit Dusche
- WC mit Handwaschbecken
- großes Kellerabteil

Für Fragen sowie für einen Besichtigungstermin stehe ich Ihnen gerne zur Verfügung und freue mich auf Ihre Anfrage.

Evelyne Eisele-Bruckböck

Mobil: 0676 / 777 77 88

evelyne.eisele@eiselereal.at

Noch nichts gefunden? Wir informieren Sie über geeignete Immobilienangebote noch vor allen anderen.

Legen Sie jetzt Ihren individuellen Suchagenten unter folgendem Link an. Wir schicken Ihnen passende Immobilien exklusiv vorab zu.

[Suchagent anlegen](https://eisele-real.service.immo/registrieren/de) - <https://eisele-real.service.immo/registrieren/de>

Infrastruktur / Entfernungen

Gesundheit

Arzt <250m

Apotheke <250m

Klinik <1.500m

Krankenhaus <1.500m

Kinder & Schulen

Schule <500m

Kindergarten <500m

Universität <2.250m

Höhere Schule <2.000m

Nahversorgung

Supermarkt <250m

Bäckerei <500m

Einkaufszentrum <1.500m

Sonstige

Geldautomat <750m

Bank <750m
Post <750m
Polizei <1.000m

Verkehr

Bus <250m
U-Bahn <750m
Straßenbahn <250m
Bahnhof <500m
Autobahnanschluss <1.000m

Angaben Entfernung Luftlinie / Quelle: OpenStreetMap