

SUPER Lage! Älteres Haus! 2 Grundstücke!



Objektnummer: 16476

Eine Immobilie von Eisele Real KG

Zahlen, Daten, Fakten

Adresse	Friedensgasse
Art:	Haus - Einfamilienhaus
Land:	Österreich
PLZ/Ort:	2201 Gerasdorf bei Wien
Baujahr:	1975
Zustand:	Sanierungsbeduerftig
Möbliert:	Voll
Alter:	Neubau
Wohnfläche:	90,00 m ²
Gesamtfläche:	90,00 m ²
Zimmer:	3
WC:	2
Keller:	78,00 m ²
Heizwärmebedarf:	G 334,70 kWh / m ² * a
Gesamtenergieeffizienzfaktor:	G 4,17
Kaufpreis:	594.000,00 €
Provisionsangabe:	

21.384,00 € inkl. 20% USt.

Ihr Ansprechpartner

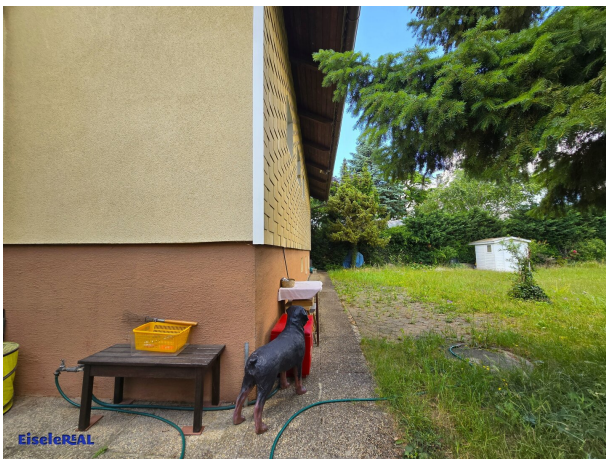
Evelyne Eisele-Bruckböck

Eisele Real KG
Mühlgasse 1A/1/4
2331 Vösendorf

T +43 676 / 777 77 88
F +43 (1) 253 30 33 - 3399

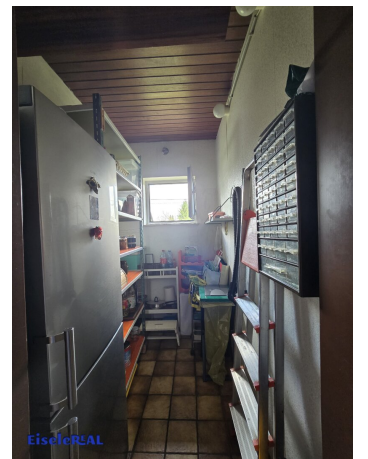
Gerne stehe ich Ihnen für weitere Informationen oder einen Besichtigungstermin zur Verfügung.

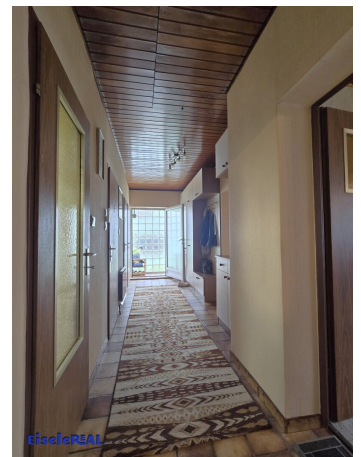


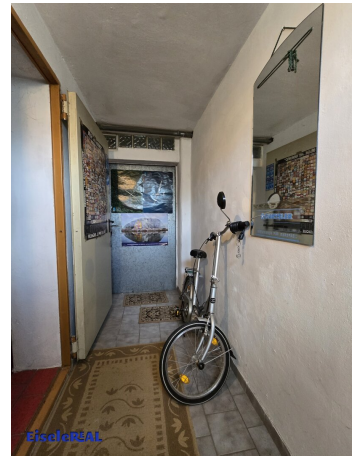


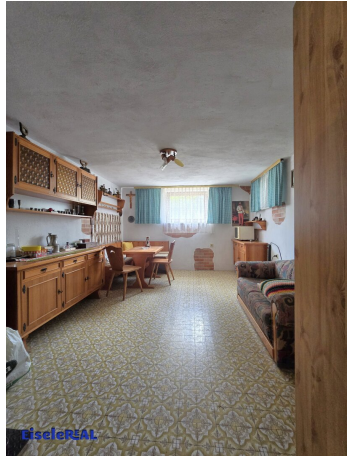


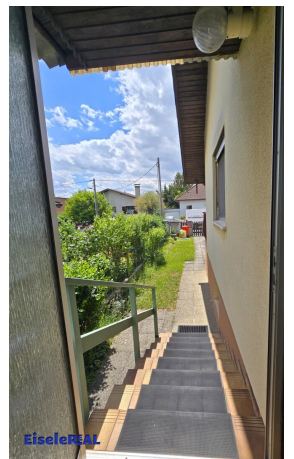


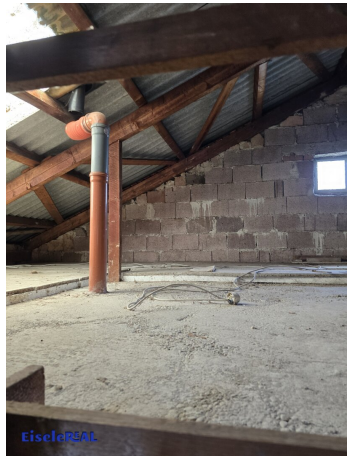














Objektbeschreibung

Zum Verkauf gelangt dieses ältere Einfamilienhaus errichtet 1975 und steht Ihnen nach Vereinbarung zur Verfügung.

Das Haus hat viele Jahre der Familie ein gemütliches Zuhause gegeben, nun ist es Zeit für Veränderungen.

Die absolut herrliche ruhige Lage, ebene 2 Grundstücke (255m² + 478m²) sowie 2 Zufahrtsmöglichkeiten (Doppeladresse) und die Nähe zu Wien sprechen besonders für dieses Objekt.

Hier muss man aufwendig **SANIEREN** und **MODERNISIEREN** oder einen NEUBAU entstehen lassen.

Die aktuellen Bebauungsbestimmungen sind zurzeit **BW-2WE 35% o, 6,5m**

Um die bestmögliche Ausnutzung zu erlangen muss man die beiden Grundstücke zusammenlegen.

Für Fragen sowie für einen Besichtigungstermin stehe ich Ihnen gerne zur Verfügung und freue mich auf Ihre Anfrage.

Evelyne Eisele-Bruckböck

Mobil: 0676 / 777 77 88

evelyne.eisele@eiselereal.at

www.eiselereal.at

Noch nichts gefunden? Wir informieren Sie über geeignete Immobilienangebote noch vor allen anderen.

Legen Sie jetzt Ihren individuellen Suchagenten unter folgendem Link an. Wir schicken Ihnen passende Immobilien exklusiv vorab zu.

[Suchagent anlegen](https://eisele-real.service.immo/registrieren/de) - <https://eisele-real.service.immo/registrieren/de>

Infrastruktur / Entfernungen

Gesundheit

Arzt <2.500m
Apotheke <3.750m
Klinik <5.000m
Krankenhaus <6.750m

Kinder & Schulen

Schule <750m
Kindergarten <750m
Universität <6.500m
Höhere Schule <8.750m

Nahversorgung

Supermarkt <3.750m
Bäckerei <3.250m
Einkaufszentrum <1.250m

Sonstige

Bank <750m
Geldautomat <750m
Post <3.750m
Polizei <3.750m

Verkehr

Bus <250m
Straßenbahn <6.500m
U-Bahn <5.750m
Bahnhof <750m
Autobahnanschluss <1.250m

Angaben Entfernung Luftlinie / Quelle: OpenStreetMap