

Eigenheim oder Anlage in den Kitzbühler Alpen - autarkes Reihenhaus am Stadtrand von Kitzbühel



Objektnummer: 7137/3818

Eine Immobilie von ERA IMED Immobilien

Zahlen, Daten, Fakten

Art:	Haus - Reihenmittelhaus
Land:	Österreich
PLZ/Ort:	6370 Kitzbühel
Zustand:	Modernisiert
Alter:	Neubau
Nutzfläche:	107,00 m ²
Zimmer:	4
Bäder:	1
WC:	1
Balkone:	1
Terrassen:	1
Stellplätze:	2
Garten:	100,00 m ²
Keller:	30,00 m ²
Heizkosten:	34,00 €
Sonstige Kosten:	15,00 €
Provisionsangabe:	

3% des Kaufpreises zzgl. 20% USt.

Ihr Ansprechpartner

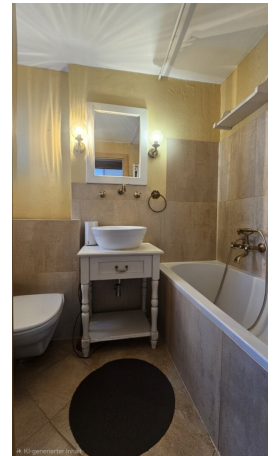
Natascha Sovek

ERA IMED Immobilien Lienz
Kärntnerstraße 26
9900 Lienz

H +43 676 7800237

Gerne stehe ich Ihnen für weitere Informationen oder einen Besichtigungstermin zur Verfügung.







Objektbeschreibung

Das gepflegte, autarke Reihenhaus bietet mit 3 Schlafzimmern das ideale Domizil. Mittelpunkt ist der ca. 40 m² große moderne Wohn Essbereich, wo gemütliches Zusammentreffen mit der Familie und Freunden stattfinden kann. Eine schöne Sonnenterrasse mit pflegeleichtem Garten bietet die ideale Relaxzone und kann nach eigenen Wünschen und Bedürfnissen gestaltet werden.

Die gute Lage, ein wenig außerhalb des turbulenten Stadtzentrums, bietet Ruhe und eine hervorragende öffentliche Infrastruktur. Ob zum Hahnenkamm, dem Kitzbüheler Horn oder zum Schwarzsee unzählige Freizeitgestaltungen sowie Fachmarktzentren, Cafe´s , Restaurants und andere Geschäfte für den täglichen Bedarf sind in Kürze erreichbar.

Alles in Allem eine schöne und leistbare Immobilie mit hoher Lebensqualität in begehrter Lage.

Weiter Informationen und Besichtigungstermine gerne auf Anfrage - bitte haben Sie Verständnis, daß nur Anfragen unter vollständigen Angaben bearbeitet werden können.

EA in Ausarbeitung

Hinweis:

Widerrufsrecht / Rücktrittsrecht bei Fern- und Auswärtsgeschäften

Der Interessent wünscht mit der Kontaktaufnahme ein vorzeitiges Tätigwerden des Immobilienbüros ERA Imed Immobilien, , innerhalb der offenen Rücktrittsfrist und nimmt zur Kenntnis, dass er damit bei vollständiger Vertragserfüllung (Namhaftmachung) das Rücktrittsrecht vom Maklervertrag gem. § 11 FAGG verliert.

Eine Pflicht zur Zahlung der Provision besteht aber erst nach Zustandekommen des vermittelten Geschäfts (Kaufvertrag, Mietvertrag) aufgrund der verdienstlichen, kausalen Tätigkeit des Maklers. Alle Informationen wurden uns vom Eigentümer oder Dritten übermittelt, wir übernehmen keine Haftung für die Richtigkeit

Hinweis gemäß Energieausweisvorlagegesetz: Ein Energieausweis wurde vom Eigentümer bzw. Verkäufer, nach unserer Aufklärung über die generell geltende Vorlagepflicht, sowie Aufforderung zu seiner Erstellung noch nicht vorgelegt. Daher gilt zumindest eine dem Alter

und der Art des Gebäudes entsprechende Gesamtenergieeffizienz als vereinbart. Wir übernehmen keinerlei Gewähr oder Haftung für die tatsächliche Energieeffizienz der angebotenen Immobilie.

Infrastruktur / Entfernungen

Gesundheit

Arzt <2.000m
Apotheke <3.000m
Klinik <3.000m
Krankenhaus <6.500m

Kinder & Schulen

Schule <3.000m
Kindergarten <2.000m

Nahversorgung

Supermarkt <2.000m
Bäckerei <2.000m
Einkaufszentrum <4.500m

Sonstige

Bank <2.500m
Geldautomat <2.500m
Post <3.000m
Polizei <3.000m

Verkehr

Bus <500m
Bahnhof <2.500m
Flughafen <7.500m

Angaben Entfernung Luftlinie / Quelle: OpenStreetMap