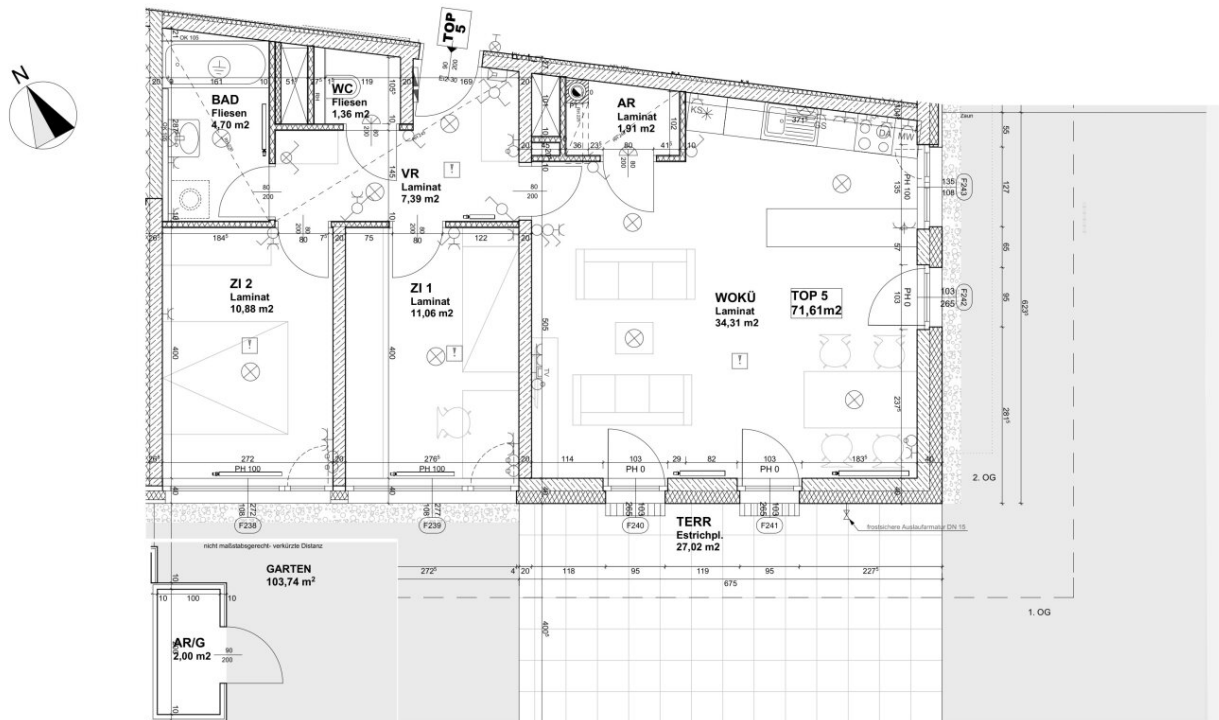


Charmante 3-Zimmer-Wohnung mit Garten!



<p>BWS GEMEINNÜTZIGE ALLGEMEINE BAU-, WOHN- U. SIEDLUNGSGENOSSENSCHAFT REG. GEN.M.B.H. 1020 WIEN, MARGARETENGÜRTEL 36 - 40 TEL.: 01/546 08-0 FAX: 01/544 31 60</p> <p>WOHPARK "HAUSGÄRTEN" GESCHOSSWOHNBAU JOHANN-LEX-STRASSE NR. 21 (vormals C2b) 7100 NEUSIEDL. AM SEE</p>	<p>TOP : 5</p> <p>GESCHOSS EG</p> <p>GESCHOSSWOHNUNG</p> <p>WOHNUTZFLÄCHE 71,61 m² exl. Loggia:</p> <p>KELLERABTEIL 16,18 m² GARTENABSTELLRAUM 2,00 m² GARTEN / GRÜNFLÄCHE 103,74 m² TERRASSE 27,02 m²</p>	<ul style="list-style-type: none"> ☐ Einflursteckdose ☐ Einflursteckdose für Dunstabzug ☐ Einflursteckdose für Geschirrspüler ☐ Schutzblechsteckdosekombination für Elektroherd und Kaffeemaschine ☐ Schutzblechsteckdosekombination für Kühlschrank und Wäschetrockner ☐ Doppelsteckdose ☐ Einflur Aussteckdose ☐ CEE Steckdose (16A/400V) <p>Dargestellte Einrichtung ist nur ein Vorschlag Änderung der Küchenanschlüsse vorbehalten! Geringfügige Änderungen der Wohnnutzfläche im Zuge der Polierplanung möglich!</p>	<ul style="list-style-type: none"> ☐ Ausschalter ☐ Wechselschalter ☐ Kreuzschalter ☐ Ausschalter mit Kontrollleuchte ☐ Lichtstator mit Orientierung ☐ Klingelstator ☐ Bewegungsmelder ☐ Lüster ☐ Wandfußschalter ☐ Verteiler Starkstrom ☐ Verteiler Schwachstrom ☐ Innerelektrotechnische Licht - Deckenauslässe ☐ Licht - Wandauslässe ☐ Wandabtauchleuchte LED ☐ Pendelleuchten Deckenleuchte ☐ Leuchte (IT) ☐ Anschlussdose Sanitärkasten ☐ Rauchmelder 	<p>ARCHITEKTEN HALBRITTER & HILLERBRAND ZT GMBH</p> <p>1040 WIEN, NEUDIRTE, WENZELSLE 20/1 TEL.: +43 (0)36 25 51 FAX: 036 25 51 6000 ARCHITEKTENTRUCKEN 41</p>	<p>MASSTAB 1:50</p>

Objektnummer: 5889/190990180

Eine Immobilie von BWS Gemeinnützige allgemeine Bau-, Wohn- und Siedlungsgenossenschaft registrierte Genossenschaft mit beschränkter Haftung

Zahlen, Daten, Fakten

Art:	Wohnung
Land:	Österreich
PLZ/Ort:	7100 Neusiedl am See
Baujahr:	2014
Wohnfläche:	71,61 m ²
Gesamtfläche:	71,61 m ²
Zimmer:	3
Gesamtmiete	910,54 €
Kaltmiete (netto)	825,37 €
Kaltmiete	825,37 €
USt.:	85,17 €
Infos zu Preis:	

Miete gültig bis 30.06.2026. Genossenschaftsbeitrag einmalig 51 € pro Hauptmieter.

Ihr Ansprechpartner

Vanessa Hilber

BWS Gemeinnützige allgemeine Bau-, Wohn- und Siedlungsgenossenschaft registrierte
Genossenschaft mit beschränkter Haftung
Triester Straße 40 / 3 / 1
1100 Wien

Gerne stehe ich Ihnen für weitere Informationen oder einen Besichtigungstermin zur Verfügung.

Objektbeschreibung

Eckdaten zur Wohnung

- Kategorie A
- Kücheneinrichtung:
 - Vermietung ohne Kücheneinrichtung
 - *Küchenablöse vom Vormieter auf freiwilliger Basis eventuell möglich*
- Parkmöglichkeiten:
 - Stellplatz zur Anmietung verfügbar
- Wohnungszustand:
 - Der aktuelle Zustand der Wohnung ist nicht bekannt, wir empfehlen daher eine Besichtigung. Es wird vermutet, dass sich die Wohnung in einem guten Zustand befindet.

Sie haben Interesse an dieser Wohnung?

Schritt 1 | unverbindliche Anfrage

- Bei Interesse an dieser Wohnung verwenden Sie das **Anfrageformular** auf dieser Seite (**Anfrage/E-Mail senden**).
- *Anderweitige Anfragen (telefonisch, persönlich oder via E-Mail) sind nicht möglich und werden bei der Vergabe auch nicht berücksichtigt.*

Schritt 2 | Besichtigung

- Die Vergabe von **Besichtigungsmöglichkeiten** erfolgt ausschließlich in **chronologischer Reihenfolge** der schriftlichen Anfragen über das **Anfrageformular** auf dieser Seite.
- Sobald Sie an der Reihe sind, erhalten Sie **alle notwendigen Informationen via E-Mail**.
- *Wir bitten um Verständnis, dass eine Besichtigung bei hohen Anfragezahlen nicht garantiert werden kann.*

Infrastruktur / Entfernungen

Gesundheit

Arzt <500m

Apotheke <500m

Kinder & Schulen

Kindergarten <1.500m

Schule <500m

Nahversorgung

Supermarkt <500m

Bäckerei <500m

Einkaufszentrum <3.500m

Sonstige

Bank <500m

Geldautomat <500m

Post <1.000m

Polizei <4.000m

Verkehr

Bus <500m

Autobahnanschluss <3.500m

Bahnhof <500m

Angaben Entfernung Luftlinie / Quelle: OpenStreetMap