

nette 2-Zimmerwohnung



Objektnummer: 5889/460400390

Eine Immobilie von BWS Gemeinnützige allgemeine Bau-, Wohn- und Siedlungsgenossenschaft registrierte Genossenschaft mit beschränkter Haftung

Zahlen, Daten, Fakten

Adresse	Messendorfer Straße 29
Art:	Wohnung
Land:	Österreich
PLZ/Ort:	8041 Graz
Baujahr:	2000
Wohnfläche:	62,68 m ²
Gesamtfläche:	62,68 m ²
Zimmer:	2
Bäder:	1
WC:	1
Balkone:	1
Heizwärmebedarf:	80,40 kWh / m ² * a
Gesamtmiete	773,33 €
Kaltmiete (netto)	383,86 €
Kaltmiete	547,45 €
Betriebskosten:	163,59 €
Heizkosten:	142,61 €
USt.:	83,27 €
Infos zu Preis:	

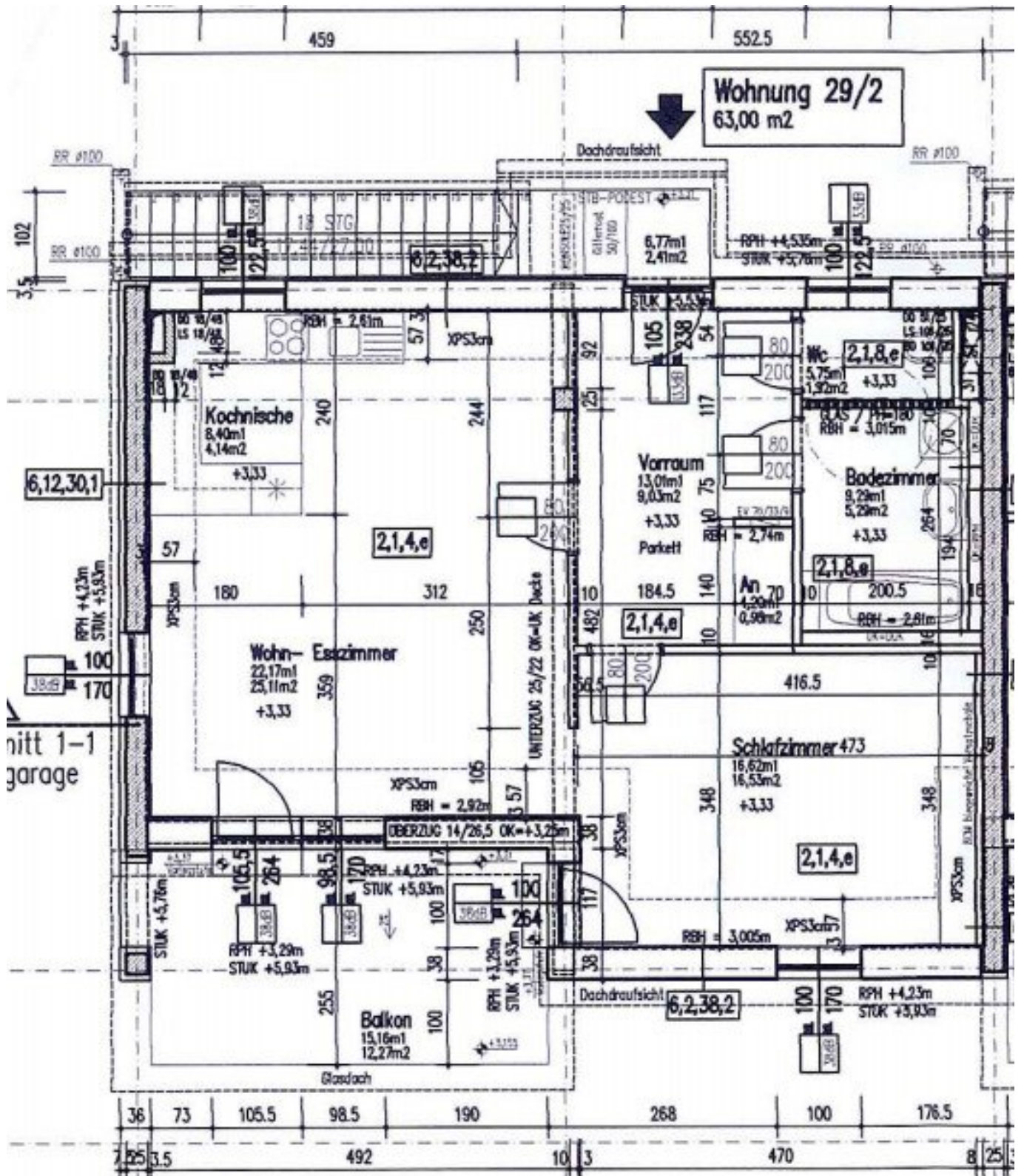
Miete gültig bis 31.12.2026.

Ihr Ansprechpartner

BWSG Wohnungsvergabe Bundesländer

BWS Gemeinnützige allgemeine Bau-, Wohn- und Siedlungsgenossenschaft registrierte
Genossenschaft mit beschränkter Haftung
Triester Straße 40 / 3 / 1
1100 Wien

Gerne stehe ich Ihnen für weitere Informationen oder einen Besichtigungstermin zur Verfügung.



Objektbeschreibung

Eckdaten zur Wohnung

- Kategorie A
- Kücheneinrichtung:
 - Vermietung ohne Kücheneinrichtung
 - *Küchenablöse vom Vormieter auf freiwilliger Basis eventuell möglich*
- Parkmöglichkeiten:
 - Stellplatz zur Anmietung verfügbar

Sie haben Interesse an dieser Wohnung?

Schritt 1 | unverbindliche Anfrage

- Bei Interesse an dieser Wohnung verwenden Sie das **Anfrageformular** auf dieser Seite (**Anfrage/E-Mail senden**).
- *Anderweitige Anfragen (telefonisch, persönlich oder via E-Mail) sind nicht möglich und werden bei der Vergabe auch nicht berücksichtigt.*

Schritt 2 | Besichtigung

- Die Vergabe von **Besichtigungsmöglichkeiten** erfolgt ausschließlich in **chronologischer Reihenfolge** der schriftlichen Anfragen über das **Anfrageformular** auf dieser Seite.
- Sobald Sie an der Reihe sind, erhalten Sie **alle notwendigen Informationen via E-Mail**.
- *Wir bitten um Verständnis, dass eine Besichtigung bei hohen Anfragezahlen nicht garantiert werden kann.*

Infrastruktur / Entfernungen

Gesundheit

Arzt <250m

Apotheke <450m

Klinik <3.925m

Krankenhaus <3.725m

Kinder & Schulen

Schule <400m

Kindergarten <500m

Universität <2.425m

Höhere Schule <3.450m

Nahversorgung

Supermarkt <350m

Bäckerei <400m

Einkaufszentrum <500m

Sonstige

Geldautomat <450m

Bank <450m

Post <450m

Polizei <775m

Verkehr

Bus <350m

Straßenbahn <525m

Autobahnanschluss <850m

Bahnhof <525m

Flughafen <5.825m

Angaben Entfernung Luftlinie / Quelle: OpenStreetMap