

MÖBLIERTE 4-ZIMMER WOHNUNG IN TOP-LAGE



Wohnzimmer mit ausziehbarer Schlafcouch

Objektnummer: 120951

Eine Immobilie von My Broker Immobilien GmbH

Zahlen, Daten, Fakten

Adresse	Diehlgasse
Art:	Wohnung
Land:	Österreich
PLZ/Ort:	1050 Wien
Zustand:	Gepflegt
Möbliert:	Voll
Alter:	Altbau
Wohnfläche:	100,00 m ²
Nutzfläche:	100,00 m ²
Gesamtfläche:	100,00 m ²
Zimmer:	4
Bäder:	1
WC:	1
Gesamtmiete	2.300,00 €
Kaltmiete (netto)	2.300,00 €
Kaltmiete	2.300,00 €
Provisionsangabe:	

Gemäß Erstauftraggeberprinzip bezahlt der Abgeber die Provision.

Ihr Ansprechpartner



Mag. Miriam Limberg

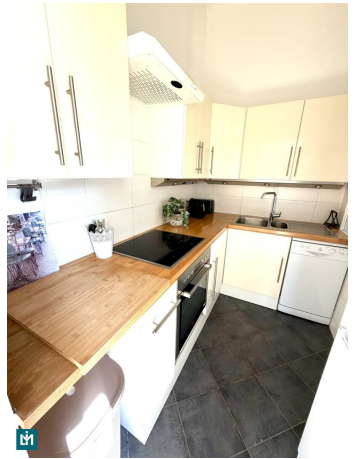
LIM - BROKER GmbH
Albertgasse 1A
1080 Wien

H +43 660 183 40 01

Gerne stehe ich Ihnen
Verfügung.

termin zur









Objektbeschreibung

Zur Vermietung für 1-6 Monate gelangt diese voll möblierte 4-Zimmer Wohnung (mit bis zu 8 Schlafplätzen). Die großzügige und lichtdurchflutete Wohnung mit einer Fläche von ca. 100m² bietet Ihnen modernen Wohnkomfort und eine stilvolle Einrichtung.

Ankommen, auspacken, wohlfühlen. Mehr ist für Ihr neues Zuhause-feeling nicht mehr nötig.

DIE WOHNUNG

Das Objekt befindet sich im 4. Stock (ohne Lift), und gliedert sich wie folgt:

- Vorzimmer mit geräumiger Schrankwand
- Badezimmer mit Badewanne & Waschmaschine
- WC mit Handwaschbecken
- Voll möblierte Küche
- Wohnzimmer mit ausziehbarer Couch, Esstisch und TV
- Schlafzimmer mit Doppelbett und Kleiderschrank (Zimmer 1)
- Schlafzimmer mit Doppelbett und Kleiderschrank (Zimmer 2)
- Zimmer mit Hochbett, Schreibtisch darunter und Kleiderschrank (Zimmer 3)

DIE LAGE

Die Diehlgasse liegt im beliebten 5. Gemeindebezirk, bekannt für seine lebendige Atmosphäre und kulturelle Vielfalt. Die Umgebung bietet eine hervorragende Infrastruktur mit zahlreichen Einkaufsmöglichkeiten, Cafés, Restaurants und Märkten. Der berühmte Naschmarkt ist nur wenige Gehminuten entfernt und lädt zu kulinarischen Entdeckungen ein.

Die Anbindung an das öffentliche Verkehrsnetz ist optimal: Die U-Bahnlinie U4 (Pilgramgasse) sowie die Buslinien 12A (Station „Am Hundsturm“) und 59A (Station „Einsiedlerplatz“) halten in unmittelbarer Nähe. So erreichen Sie schnell und bequem die Innenstadt sowie andere beliebte Stadtteile.

Der Immobilienmakler erklärt, dass er – entgegen dem in der Immobilienwirtschaft üblichen Geschäftsgebrauch des Doppelmaklers – einseitig nur für den Vermieter tätig ist.

Infrastruktur / Entfernungen

Gesundheit

Arzt <250m
Apotheke <500m
Klinik <500m
Krankenhaus <750m

Kinder & Schulen

Schule <250m
Kindergarten <250m
Universität <1.000m
Höhere Schule <1.000m

Nahversorgung

Supermarkt <250m
Bäckerei <250m
Einkaufszentrum <1.500m

Sonstige

Geldautomat <250m
Bank <250m
Post <250m
Polizei <750m

Verkehr

Bus <250m
U-Bahn <500m
Straßenbahn <500m
Bahnhof <500m
Autobahnanschluss <3.750m

Angaben Entfernung Luftlinie / Quelle: OpenStreetMap