

**K3 - EINFAMILIENHAUS IN WALDRANDLAGE MIT
BERGBLICK - Alleinlage mit großem Grundstück und 2
Nebengebäuden.**



Objektnummer: 1268011

Eine Immobilie von K3 Immobilien Austria GmbH

Zahlen, Daten, Fakten

Art:	Haus - Einfamilienhaus
Land:	Österreich
PLZ/Ort:	9135 Bad Eisenkappel
Baujahr:	1962
Zustand:	Gepflegt
Möbliert:	Voll
Alter:	Altbau
Wohnfläche:	153,00 m ²
Zimmer:	4
Bäder:	1
WC:	1
Balkone:	1
Stellplätze:	4
Keller:	28,00 m ²
Heizwärmebedarf:	247,90 kWh / m ² * a
Gesamtenergieeffizienzfaktor:	4,75
Kaufpreis:	295.000,00 €

Ihr Ansprechpartner



Anna Ozegovic

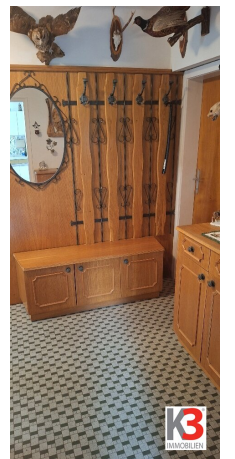
K3 Immobilien Austria GmbH
Josef Schwer Gasse 9
5020 Salzburg

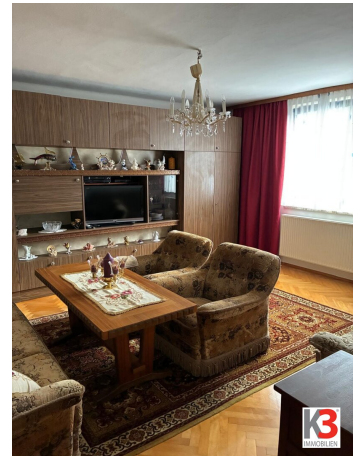
T +43 664 13 115 60
H +43 664 13 115 60

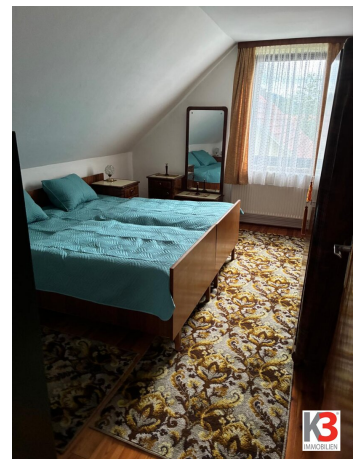
Gerne stehe ich Ihnen für weitere Informationen oder einen Besichtigungstermin zur

Verfügung.













Objektbeschreibung

WOHNEN IN DER NATUR MIT BERGBLICK

In der Gemeinde Bad Eisenkappel kommt ein sehr gepflegtes Einfamilienhaus zum Verkauf. Es liegt einzigartig auf einer Anhöhe und bietet in Südlage einen wunderbaren Bergblick.

Das gesamte Grundstück hat ein Ausmaß von 4.600 m².

Das Wohnhaus bietet auf 153 m² Wohnfläche Platz für eine große Familie.

Es wären zwei getrennte Wohneinheiten möglich, da es sowohl im Erdgeschoss als auch im Obergeschosse alle erforderlichen Anschlüsse für eine Küche und den Sanitärbereich gibt.

Neben zwei Küchen sind weitere 4 Zimmer vorhanden. Das Haus wird möbliert übergeben. Ein großer Südbalkon bietet einen wunderbaren Ausblick.

Zwei Nebengebäude sind auf dem Grundstück vorhanden, in einem davon befindet sich eine Garage und ein Technikraum für die zentrale Heizanlage.

Das Haus ist teilunterkellert. Weitere Kellerräume, Werkstätte und eine Holzablage befinden sich in einem der Nebengebäude.

Es gibt darüber hinaus 3 PKW-Abstellplätze.

Weitere Informationen gerne auf Anfrage.

Wir weisen darauf hin, dass zwischen dem Vermittler und dem zu vermittelnden Dritten ein familiäres oder wirtschaftliches Naheverhältnis besteht.

Der Vermittler ist als Doppelmakler tätig.

Infrastruktur / Entfernungen

Gesundheit

Arzt <8.500m

Kinder & Schulen

Schule <5.000m

Kindergarten <1.500m

Nahversorgung

Supermarkt <2.000m

Sonstige

Bank <1.500m

Post <1.500m

Geldautomat <1.500m

Polizei <1.500m

Verkehr

Bus <500m

Angaben Entfernung Luftlinie / Quelle: OpenStreetMap