

#SQ - WIESEN: EINFAMILIENHAUS MIT NEBENGEBÄUDE



Objektnummer: 21849

Eine Immobilie von STADTQUARTIER Real Estate Group

Zahlen, Daten, Fakten

Art:	Haus
Land:	Österreich
PLZ/Ort:	7203 Wiesen
Baujahr:	1966
Zustand:	Gepflegt
Wohnfläche:	150,00 m ²
Zimmer:	5
Bäder:	2
WC:	2
Stellplätze:	2
Keller:	50,00 m ²
Kaufpreis:	209.000,00 €
Provisionsangabe:	

3% des Kaufpreises zzgl. 20% USt.

Ihr Ansprechpartner

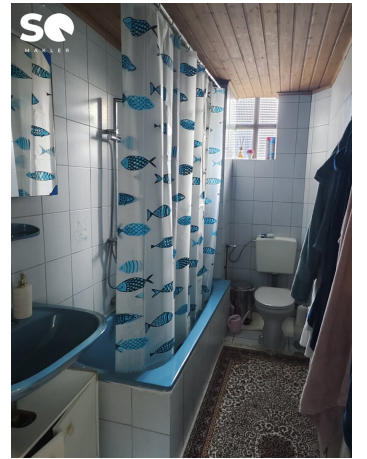
Johann Bayer

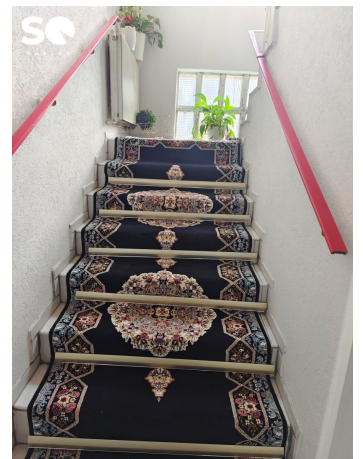
STADTQUARTIER Home GmbH
Börseplatz 1/1/7
1010 Wien

H +4366499050760

Gerne stehe ich Ihnen für weitere Informationen oder einen Besichtigungstermin zur Verfügung.















Objektbeschreibung

Dieses Haus in ruhiger Lage von Wiesen bietet Platz und Rückzugsmöglichkeiten und ist für Familien und alle, die gerne in der Natur sind, ideal.

Eckdaten im Überblick:

EG:

- Vorraum, Aufgang zum OG
- Küche-Esszimmer
- 2 Zimmer
- WC

OG:

- Vorraum
- 4 Zimmer
- Bad mit Wanne + WC

Keller:

- Teilkeller

Nebengebäude:

- 2 Abstellplätze

- Scheune

Beschreibung des Hauses:

Vom Eingang gelangen Sie in den Vorraum, von welchem aus alle Räume begehbar sind. Im Erdgeschoß befinden sich eine Küche, zwei Zimmer und ein WC. Über eine Treppe gelangen Sie in das Obergeschoss mit 4 weiteren Zimmern sowie Badezimmer mit Wanne und WC. All dies ist hier, aufgrund des Platzangebotes, gut möglich. Gegenüber der Straße befindet sich ein Gartenschuppen inklusive einer weiteren Abstellfläche. 2022 wurden erneuert: Elektro-Zählerkasten, Klimaanlage, teilweise Fassade, Holzofen, Kühlschrank.

Kosten:

Kaufpreis: € 209.000,-

Provision: 3% vom KP zzgl. 20 %Ust.

Energieausweis: in Bearbeitung

HWB (kWh/m² a):

Lage

Sämtliche Einrichtungen wie Busverbindungen Kindergarten, Schule und Nahversorger finden Sie in der Nähe und die gute Erreichbarkeit der S31 sowie S4. Eisenstadt, Mattersburg, Wr. Neustadt sowie Wien sind ebenfalls leicht und schnell erreichbar.

Kontakt Daten:

Fühlen Sie sich angesprochen ? Dann kontaktieren Sie für Fragen und Besichtigungen Hr. Hinteregger unter 0664/2339230 oder unter hinteregger@stadtquartier.at.

Weitere Objekte finden Sie unter www.stadtquartier.at

Follow and like us on Facebook or Instagram. Thank you!

Hinweis gemäß Energieausweisvorlagegesetz: Ein Energieausweis wurde vom Eigentümer bzw. Verkäufer, nach unserer Aufklärung über die generell geltende Vorlagepflicht, sowie Aufforderung zu seiner Erstellung noch nicht vorgelegt. Daher gilt zumindest eine dem Alter und der Art des Gebäudes entsprechende Gesamtenergieeffizienz als vereinbart. Wir

übernehmen keinerlei Gewähr oder Haftung für die tatsächliche Energieeffizienz der angebotenen Immobilie.

Wir weisen darauf hin, dass zwischen dem Vermittler und dem zu vermittelnden Dritten ein familiäres oder wirtschaftliches Naheverhältnis besteht.

Der Vermittler ist als Doppelmakler tätig.

Infrastruktur / Entfernungen

Gesundheit

Arzt <1.000m

Apotheke <5.500m

Klinik <5.000m

Kinder & Schulen

Schule <1.500m

Kindergarten <1.500m

Universität <4.500m

Nahversorgung

Supermarkt <2.000m

Bäckerei <3.000m

Einkaufszentrum <7.000m

Sonstige

Bank <1.500m

Geldautomat <1.500m

Post <1.500m

Polizei <3.000m

Verkehr

Bus <1.500m

Autobahnanschluss <4.000m

Bahnhof <4.000m

Angaben Entfernung Luftlinie / Quelle: OpenStreetMap