

## **DC2 – ein Statement für stilvolles Wohnen mit Weitblick**



**Objektnummer: 27332**

**Eine Immobilie von WH2 Immobilienverwertungs GmbH**

## Zahlen, Daten, Fakten

Adresse	Donau-City-Straße
Art:	Wohnung
Land:	Österreich
PLZ/Ort:	1220 Wien
Baujahr:	2025
Zustand:	Erstbezug
Alter:	Neubau
Wohnfläche:	32,10 m <sup>2</sup>
Zimmer:	1
Bäder:	1
WC:	1
Heizwärmebedarf:	A 22,86 kWh / m <sup>2</sup> * a
Gesamtenergieeffizienzfaktor:	A 0,84
Gesamtmiete	1.200,00 €
Kaltmiete (netto)	977,21 €
Kaltmiete	1.090,91 €
Betriebskosten:	113,70 €
USt.:	109,09 €
Provisionsangabe:	

Gemäß Erstauftraggeberprinzip bezahlt der Abgeber die Provision.

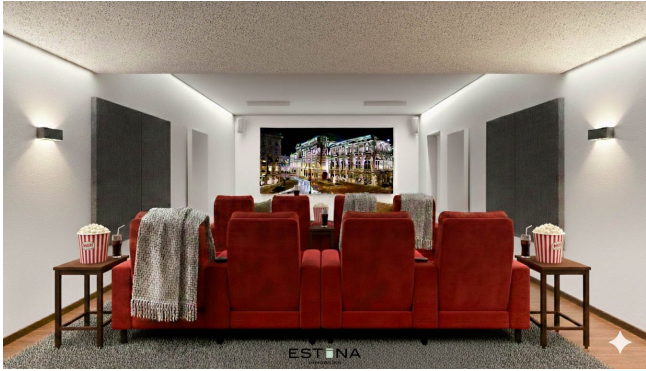
## Ihr Ansprechpartner



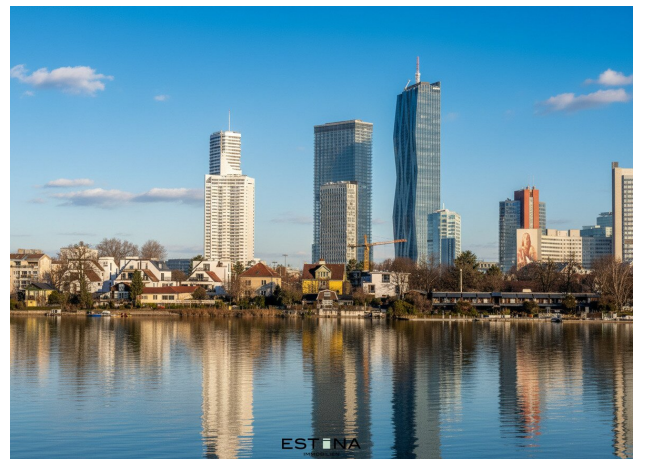
**Danja Dieringer**

ESTINA Immobilien GmbH











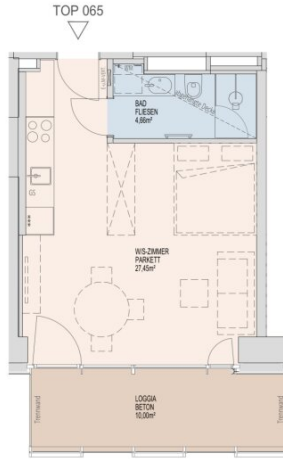
ENTWICKELT VON:



EIGENTÜMER:



PROJEKT:



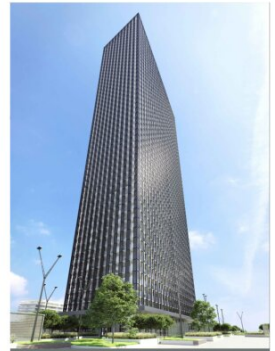
DIESER PLAN IST ZUM ANFERTIGEN VON EINBAUMÖBELN NICHT GEEIGNET. DIE DARSTELLUNG IST LEDIGLICH ALS ENRICHTUNGSVORSCHLAG ZU VERSTEHEN. FÜR DIE ANFERTIGUNG VON EINBAUMÖBELN SIND NATURMASSE ZU NEHMEN! EINBAUMÖBEL NICHT AN AUSSENWÄNDE STELLEN, DA DIE GEFAHR VON SCHIMMELBILDUNG BESTEHT. DIE KÜCHE IST TEIL DER WOHNUMG. DIESE IST IN DER REGEL MIT ÜBERSCHRÄNKEN AUSGESTATTET. BEI DEN AUFSTELLPLÄTZEN FÜR WÄSCHMASCHINEN SIND NUR ANSCHLÜSSE VORHANDEN. ALLE ÖFFNUNGSFLÜGEL IN DER FASSADE MIT 85° ÖFFNUNGSBEGRENZT.

SYMBOL:		ABKÜRZUNGEN:	
	ELEKTRO-/MEDIENVERTEILER	GS	GESCHRIBSPÜLER
	ELEKTROHEIZKÖRPER	WM	WÄSCHMASCHINE

ACHTUNG: BAUTEILAKTIVIERUNGSBÖHRUNGEN SIND NUR IM RADIUS VON 10CM UM DECKENAUSSÄSSE UND EINER TIEFE VON MAXIMAL 3CM ZULÄSSIG. ÄNDERUNGEN VORBEHALTEN!



**ESTINA**  
IMMOBILIEN



### DC TOWER 2

Donau-City-Straße 5 - 1220 Wien

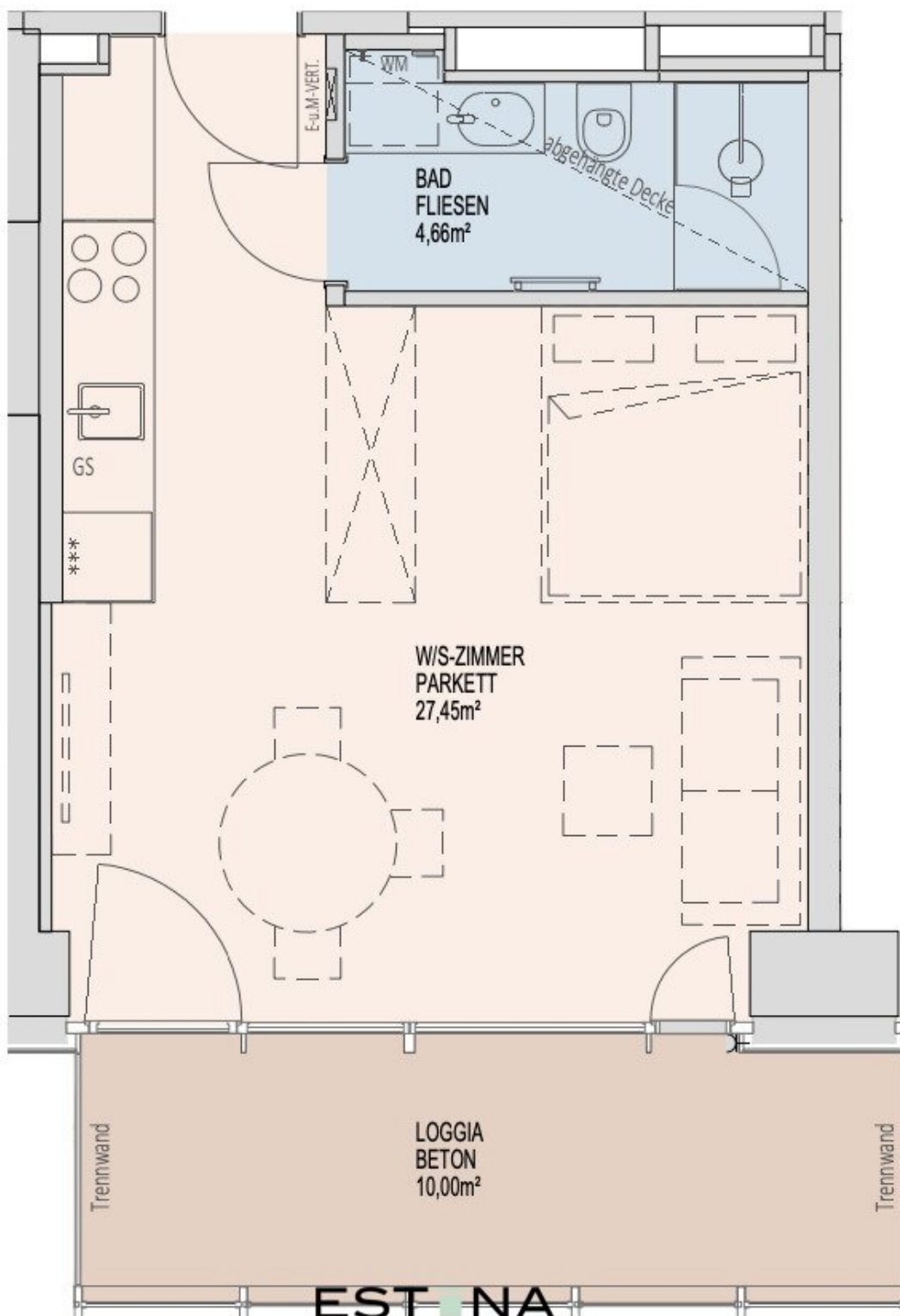


OG 32	TOP 065 (3214)
Wohnfläche	32,11 m²
Loggia	10,00 m²



Stand Oktober 2025

TOP 065



## Objektbeschreibung

Wohnen in Wiens neuem Landmark – Ein Statement für Ästhetik, Freiheit und Fernblick.

Vergessen Sie den Alltag und ziehen Sie in eine neue Dimension des Wohnens. Im DC 2, entworfen vom **französischen Star-Architekten Dominique Perrault**, erwartet Sie ab Herbst 2026 urbaner Lifestyle auf höchstem Niveau. Ab einer **Gebäudehöhe von 102 Metern** – dort, **wo die Stadt leise wird und der Blick weit** – entstehen **314 exklusive Mietwohnungen**, die **modernes Design mit maximaler Lebensqualität** verbinden. - **Ihr Logenplatz hoch über der Donau**

Zwischen den Stockwerken 32 und 52 definieren wir „**Zuhause**“ neu. Ob für Singles, Paare oder anspruchsvolle Kosmopoliten – der DC 2 bietet den idealen Rückzugsort.

**Panoramablick inklusive:** Jede einzelne Wohnung verfügt über eine **umlaufende Loggia**. Erweitern Sie Ihren Wohnraum nach draußen und genießen Sie spektakuläre Sonnenuntergänge über der **Donau und der Wiener Skyline**.

Architektur, die atmet: Die ikonische **Fassade mit integrierten Photovoltaik-Elementen** ist nicht nur ein **ökologisches Vorzeigeprojekt**, sondern verleiht Ihrem Zuhause einen unverwechselbaren, modernen Charakter.

**Warum der DC 2 Ihr neues Zuhause ist: Warum der DC 2 Ihr neues Zuhause ist:**

**Leben mit Doorman:** Für maximale Sicherheit und das gute Gefühl, immer willkommen zu sein.

**Pionier-Status: Wohnen Sie im ersten Hochhaus Österreichs mit einer zukunftsweisenden Photovoltaik-Fassade.**

**Exklusivität: 175 Meter Höhe machen den DC 2 zum höchsten Wohnturm des Landes.**

Das Leben im DC 2 findet nicht nur in den eigenen vier Wänden statt:

**Fitness:** Modernste Trainingsmöglichkeiten direkt im Haus ersparen den Weg ins Studio.

**Probeboxen/ Musikboxen:** Schalldichte Räume für Musiker und Kreative sowie für ungestörte Telefonate oder fokussiertes Arbeiten.

**Cook and Chill:** Eine großzügige Gemeinschaftsküche mit Lounge-Bereich

**Privates Kino im Haus:** Ideal für gemütliche Filmabende oder eigene Vorführungen

**Co-Working Spaces:** Buchen Sie sich bequem bei einem Co-Working Anbieter in den Bürostockwerken ein

**Spielraum:** Auch die Kleinen kommen voll auf Ihre Kosten.

## **Lage**

Wohnen im DC 2 bedeutet, alle Annehmlichkeiten der Donau City direkt vor der Haustür zu haben. Freizeit direkt am Wasser: Die **Neue Donau** und der **Donaupark** liegen Ihnen für **Sport und Erholung** buchstäblich zu Füßen.

Für eine optimale Work-Life-Balance sorgt die **lückenlose Nahversorgung in der Donau City** mit vielfältiger Gastronomie in unmittelbarer Nachbarschaft. Mit dem **DC Market** entsteht im vorgelagerten DC Waterline ein attraktiver Marktplatz mit Gastronomie und einem breitgefächertem Angebot von morgens bis abends. Der offene Marktbereich mit **Gastronomie- und Terrassenflächen direkt am Wasser** sorgt für stimmungsvolles Ambiente.

Auch eine **Kindergarten- und Schulanlage** sind Teil des neuen Quartiers.

## **Infrastruktur**

Nur **ein Katzensprung zum Flughafen Schwechat**,

mit dem U-Bahn Anschluss **U1 Donauinsel** in nur 10 Minuten in die Wiener City und

nur **wenige Minuten zur nächsten großen Shopping Mall**, dem Donauzentrum

ein **bilingualer Kindergarten, Volksschule und Gymnasium** befinden sich in der Nachbarschaft

und fürs tägliche Leben gibt es **alle wichtigen Nahversorger, attraktive Gastronomie sowie zahlreiche Ärzte in allernächster Umgebung**

## **Raumaufteilung:**

- geräumige Wohnküche mit optisch trennbarem Schlafbereich
- Badezimmer mit Dusche, Waschbecken, Toilette und Waschmaschinenanschluss
- Loggia

## **Kosten:**

Miete: € 1.200,00 inkl. BK und 10% USt.

Kaution: € 3.600,00

Ein Stellplatz um € 260,00 kann zusätzlich angemietet werden.

**Kontakt:**

Bei Fragen oder zur Vereinbarung eines Besichtigungstermins wenden Sie sich bitte an Frau **Danja Dieringer** unter **dieringer@estina.at** oder mobil unter **0676 344 95 19**.

Der Immobilienmakler erklärt, dass er – entgegen dem in der Immobilienwirtschaft üblichen Geschäftsgebrauch des Doppelmaklers – einseitig nur für den Vermieter tätig ist.