

2-Zimmer-Wohnung mit Hof-Terrasse bei der Wiedner Hauptstraße



Objektnummer: 1619/8171

Eine Immobilie von RE/MAX Real Experts Immobilien lifetime GmbH

Zahlen, Daten, Fakten

Art:	Wohnung - Terrassenwohnung
Land:	Österreich
PLZ/Ort:	1040 Wien
Zustand:	Gepflegt
Wohnfläche:	45,00 m ²
Zimmer:	2
Bäder:	1
WC:	1
Terrassen:	1
Heizwärmebedarf:	C 53,00 kWh / m ² * a
Gesamtenergieeffizienzfaktor:	C 1,69
Gesamtmiete	964,16 €
Kaltmiete (netto)	770,80 €
Kaltmiete	876,51 €
Betriebskosten:	105,71 €
USt.:	87,65 €
Provisionsangabe:	

Gemäß Erstauftraggeberprinzip bezahlt der Abgeber die Provision.

Ihr Ansprechpartner



Oana Nistor

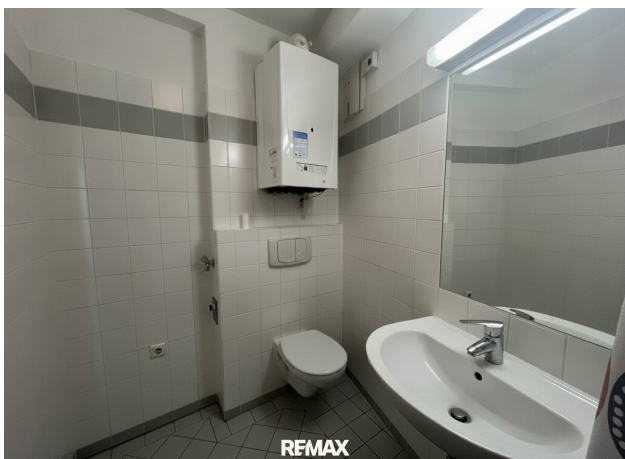
REMAX Real Experts
Gentzgasse 13
1180 Wien



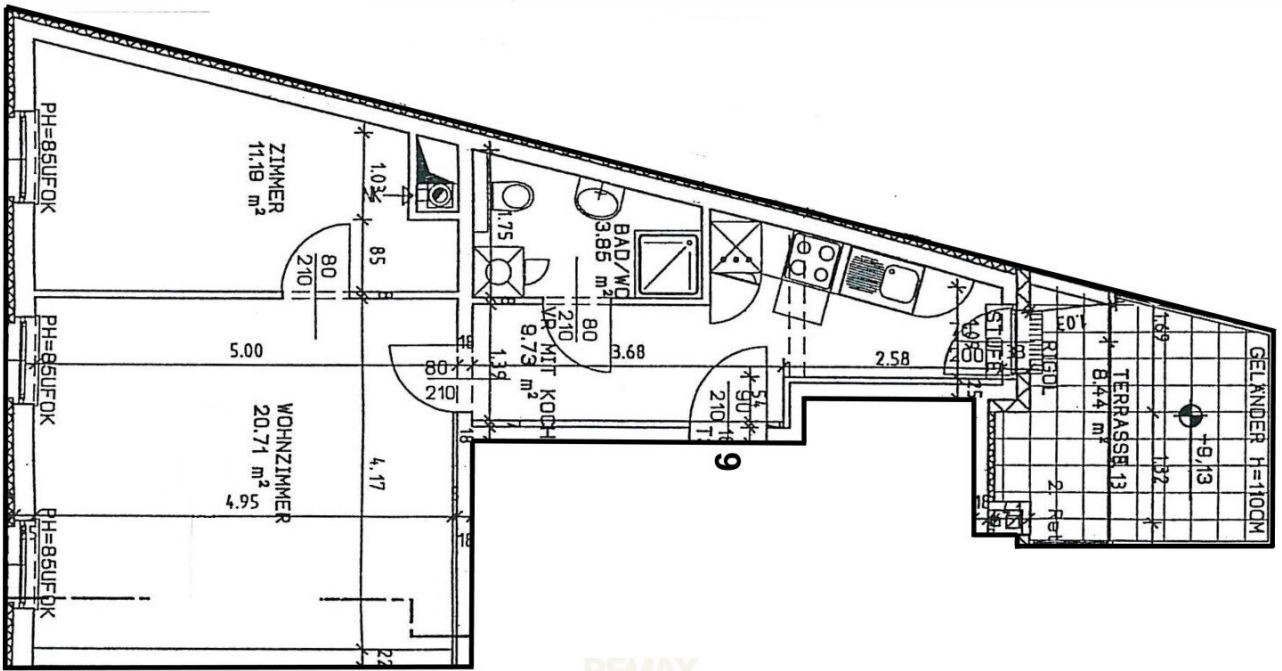












REMAX

Objektbeschreibung

Zur Vermietung (befristet auf 5 Jahre) gelangt diese 2-Zimmer-Wohnung mit Terrasse im 3. Liftstock auf der Wiedner Hauptstraße.

Aus dem ca. 10 m² großen Vorraum mit Kochgelegenheit gelangen Sie in

- eine ca. 21 m² großes Wohnzimmer, über welches Sie weiters in das ca. 11 m² große Schlafzimmer betreten können,
- das ca. 4 m² große Bad mit Dusche und WC
- die ca. 8 m² große Terrasse

Highlights

- 3. Liftstock
- hofseitige Terrasse
- Top-Lage durch Wiedner Hauptstraße

Bitte beachten Sie, dass seitens der Hausverwaltung einmalig eine Servicegebühr in Höhe von EUR 250,- verrechnet wird.

Umgebung / öffentliche Anbindung

Wiedner Hauptstraße

13A und Straßenbahnlinien 1 und 62

U1 Taubstummengasse

WLB/Badner Bahn

Wir weisen darauf hin, dass zwischen dem Vermittler und dem zu vermittelnden Dritten ein familiäres oder wirtschaftliches Naheverhältnis besteht.

Der Immobilienmakler erklärt, dass er – entgegen dem in der Immobilienwirtschaft üblichen

Geschäftsgebrauch des Doppelmaklers – einseitig nur für den Vermieter tätig ist.

Infrastruktur / Entfernungen

Gesundheit

Arzt <500m

Apotheke <500m

Klinik <500m

Krankenhaus <500m

Kinder & Schulen

Schule <500m

Kindergarten <500m

Universität <500m

Höhere Schule <1.000m

Nahversorgung

Supermarkt <500m

Bäckerei <500m

Einkaufszentrum <500m

Sonstige

Geldautomat <500m

Bank <500m

Post <500m

Polizei <1.000m

Verkehr

Bus <500m

U-Bahn <500m

Straßenbahn <500m

Bahnhof <500m

Autobahnanschluss <3.000m

Angaben Entfernung Luftlinie / Quelle: OpenStreetMap