

ROBIN Seestadt



alle Visualisierungen (c) Patricia Bagienski-Grandits

Objektnummer: 1939/218916

Eine Immobilie von IMMOcontract Immobilien Vermittlung GmbH

Zahlen, Daten, Fakten

Art:	Büro / Praxis
Land:	Österreich
PLZ/Ort:	1220 Wien
Baujahr:	2025
Zustand:	Erstbezug
Alter:	Neubau
Nutzfläche:	23.540,00 m ²
Bürofläche:	6.737,00 m ²
Heizwärmebedarf:	B 27,00 kWh / m ² * a
Gesamtenergieeffizienzfaktor:	A++ 50,00
Kaltmiete (netto)	363.200,40 €
Kaltmiete	437.090,90 €
Miete / m²	12,50 €
Betriebskosten:	70.620,00 €
USt.:	87.418,18 €
Provisionsangabe:	

3 Bruttomonatsmieten zzgl. 20% USt.

Ihr Ansprechpartner

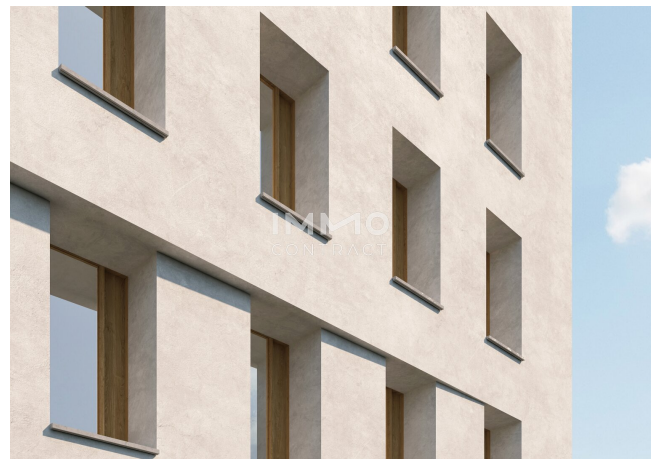
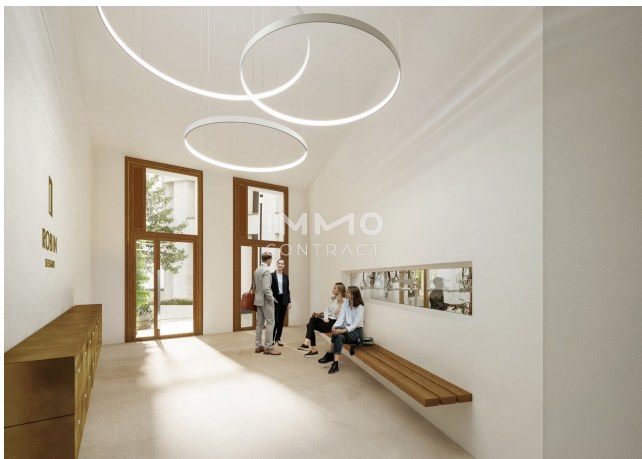


Roman Schmatzer

IMMOcontract Immobilien Vermittlung GmbH
Schnirchgasse 17
1030 Wien





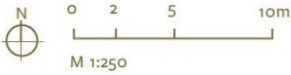
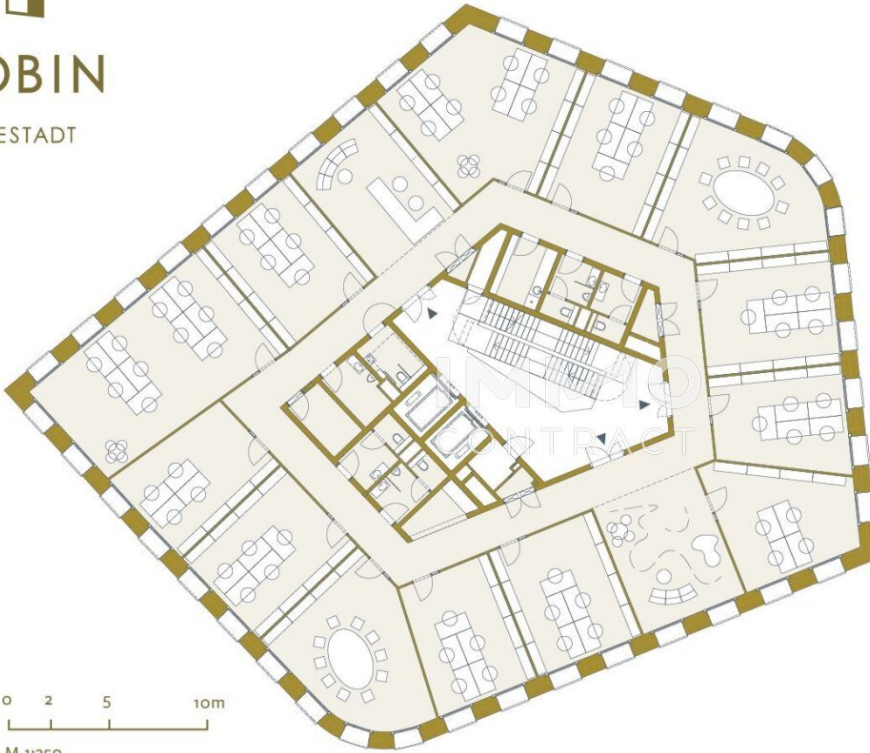






ROBIN

SEESTADT



HAUS A | OG 1 bis 4

RAUMHÖHE 3,20 m

GESAMTETAGE

Fläche 752 m²
Arbeitsplätze 63

www.robin.eco
office@robin.eco

Planstand 03/2023. Unverbindliche Plankopie. Änderungen vorbehalten. Die dargestellte Möblierung ist nicht Bestandteil des Lieferumfanges und dient nur als Einrichtungsvorschlag. Alle dargestellten Gegenstände haben symbolhaften Charakter. Die in diesem Plan vorhandenen Abmessungen sind Rohbaumaße und nicht für die Bestellung von Einbaumöbel verwendbar – Naturmaße erforderlich! Raum- und Wohnungsgrößen sowie Raumhöhen können sich erforderlichen falls geringfügig ändern. Alle Grundrissvarianten, von Open Space bis zur kleinteiligen Raumstruktur, sind nach Absprache möglich.

Ein Projekt von
SORAVIA
In Kooperation mit 2226 AG



ROBIN

SEESTADT



Planstand 03/2023. Unverbindliche Plankopie. Änderungen vorbehalten. Die dargestellte Möblierung ist nicht Bestandteil des Lieferumfangs und dient nur als Einrichtungsvorschlag. Alle dargestellten Gegenstände haben symbolhaften Charakter. Die in diesem Plan vorhandenen Abmessungen sind Rohbaumaße und nicht für die Bestellung von Einbaumöbel verwendbar – Naturmaße erforderlich! Raum- und Wohnungsgrößen sowie Raumhöhen können sich erforderlichfalls geringfügig ändern. Alle Grundrissvarianten, von Open Space bis zur kleinteiligen Raumstruktur, sind nach Absprache möglich.



HAUS A | OG 1 bis 4

RAUMHÖHE 3,20 m

MIETFLÄCHE 1

Fläche 461 m²

Arbeitsplätze 41

MIETFLÄCHE 2

Fläche 291 m²

Arbeitsplätze 24

www.robin.eco
office@robin.eco

Ein Projekt von

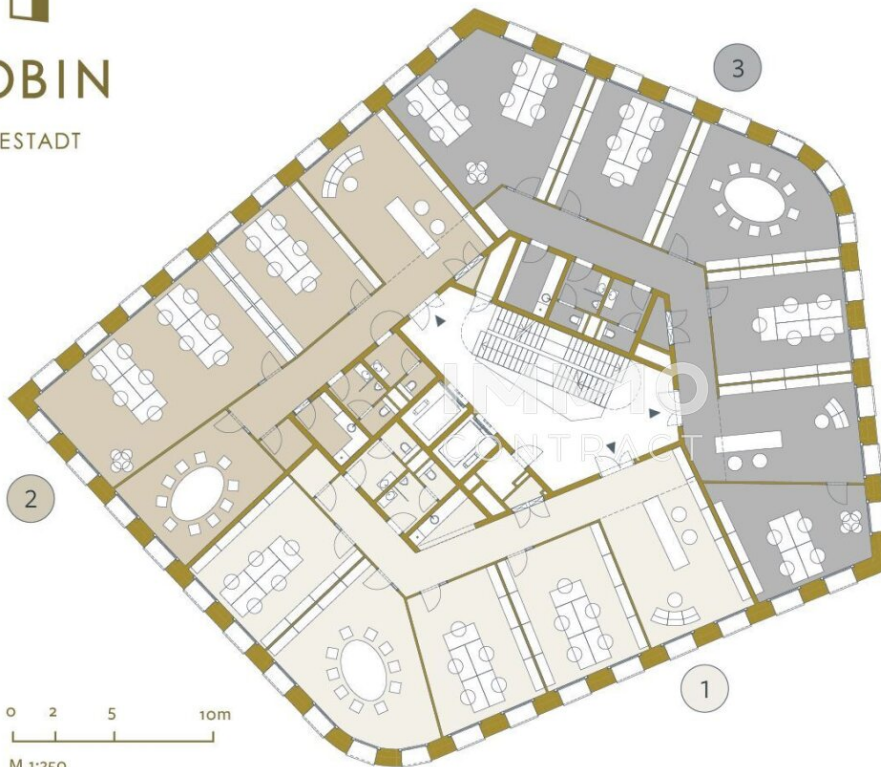
SORAVIA

In Kooperation mit 2226 AG



ROBIN

SEESTADT



HAUS A | OG 1 bis 4

RAUMHÖHE 3,20 m

MIETFLÄCHE 1

Fläche 246 m²
Arbeitsplätze 17

MIETFLÄCHE 2

Fläche 219 m²
Arbeitsplätze 17

MIETFLÄCHE 3

Fläche 287 - 291 m²
Arbeitsplätze 24

www.robin.eco
office@robin.eco

Planstand 03/2023. Unverbindliche Plankopie. Änderungen vorbehalten. Die dargestellte Möblierung ist nicht Bestandteil des Lieferumfangs und dient nur als Einrichtungsvorschlag. Alle dargestellten Gegenstände haben symbolhaften Charakter. Die in diesem Plan vorhandenen Abmessungen sind Rohbaumaße und nicht für die Bestellung von Einbaumöbel verwendbar - Naturmaße erforderlich! Raum- und Wohnungsgrößen sowie Raumhöhen können sich erforderlichfalls geringfügig ändern. Alle Grundrissvarianten, von Open Space bis zur kleinteiligen Raumstruktur, sind nach Absprache möglich.

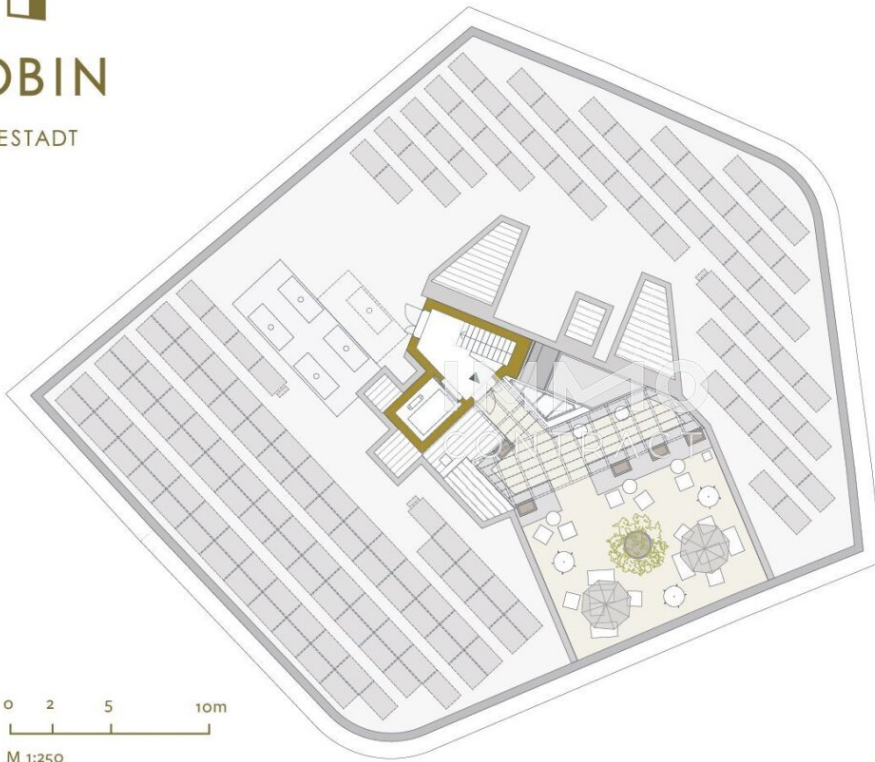
Ein Projekt von
SORAVIA

In Kooperation mit 2226 AG



ROBIN

SEESTADT



0 2 5 10m

M 1:250

Planstand 03/2023. Unverbindliche Plankopie. Änderungen vorbehalten. Die dargestellte Möblierung ist nicht Bestandteil des Lieferumfanges und dient nur als Einrichtungsvorschlag. Alle dargestellten Gegenstände haben symbolhaften Charakter. Die in diesem Plan vorhandenen Abmessungen sind Rohbaumaße und nicht für die Bestellung von Einbaumöbeln verwendbar - Naturmaße erforderlich! Raum- und Wohnungsgrößen sowie Raumhöhen können sich erforderlichen falls geringfügig ändern. Alle Grundrissvarianten, von Open Space bis zur kleinteiligen Raumstruktur, sind nach Absprache möglich.



HAUS A | DACHTERRASSE

TERRASSE 93 m²

www.robin.eco
office@robin.eco

Ein Projekt von

SORAVIA

In Kooperation mit 2226 AG

Objektbeschreibung

ROBIN - Inspired by Nature.

Der nachhaltigste Workspace der Stadt!

ROBIN Seestadt kombiniert bewährte Bautradition mit innovativen Low-Tech-Lösungen und bietet in diesem neuen umweltfreundlichen & kosteneffizienten Ensemble den nachhaltigsten Workspace der Stadt. Das energieautarke Gebäude kommt ganz ohne Kosten für Heizung- & Kühlung aus. ROBIN Mieter profitieren nicht nur ganzjährig vom per Sensortechnik gesteuerten Raumklima mit optimaler Luftqualität, sondern vor allem auch von der minimalen Kostenbelastung. Der Gesamt-CO₂-Ausstoß ist – ebenso wie die Betriebskostenbelastung – um ca. 40% niedriger als bei konventionellen Gebäuden.

Das innovative Gebäudekonzept bietet Unternehmen modernste Arbeitsräume die höchsten Nachhaltigkeitsstandards gerecht werden und leistet somit einen wesentlichen Beitrag dazu – neben der Einsparung von Betriebskosten – auch den ökologischen Fußabdruck aller Nutzer zu reduzieren.

Die drei ROBIN Gebäude sind durch einen begrünten Innenhof verbunden. Freiflächen und großzügige Dachterrassen laden zu Begegnungen und Energietanken an der frischen Luft ein.

Lichtdurchflutete Räume mit imposanten Raumhöhen von 4,4 m im EG und 3,25 m in den OGs sowie durchdachte Raumstrukturen, inspirieren alle Unternehmensformen mit einem nachhaltigen Mindset und Fokus auf zukunftsorientierte Produkte & Dienstleistung zu kreativen Ideen und innovativem Arbeiten.

ROBIN Seestadt setzt durch diese innovative, nachhaltige, klimafreundliche sowie im gesamten Lebenszyklus kosteneffiziente Immobilienprojektentwicklung eine neue Benchmark am Wiener Büromarkt. ROBIN Seestadt kommt gänzlich ohne Kosten für Heizung & Lüftung aus und benötigt nur bei Temperaturspitzen zusätzliche Energie von der (über umweltfreundliche Photovoltaik betriebenen) Wärmepumpe.

ROBIN Vorteile

- energieautarkes Bürogebäude mit ÖGNB-Gold Zertifizierung
- Büroflächen im nachhaltigsten Workspace der Stadt von 150 bis 4.000 m²

- minimale Betriebskosten & CO2 Reduktion – keine Kosten für Heizung & Kühlung
- moderne Sensortechnologie für optimales Raumklima & höchste Luftqualität
- EU Taxonomie-konformes Bürogebäude
- kostenfreie Erstberatung zur Öko-Bonus-Auszeichnung ihres Unternehmens durch die Umweltberatung Wien
- Raumhöhen mit 3,25 bzw. 4,4 Meter im EG
- Fertigstellung Sommer 2024

Alle weiteren Informationen finden Sie auf unserer Projektwebsite www.robin.eco

Visualisierungen ©Patricia Bagienski-Grandits

Wir weisen darauf hin, dass zwischen dem Vermittler und dem zu vermittelnden Dritten ein familiäres oder wirtschaftliches Naheverhältnis besteht.

Der Vermittler ist als Doppelmakler tätig.

Infrastruktur / Entfernungen

Gesundheit

Arzt <500m

Apotheke <500m

Klinik <500m

Krankenhaus <3.000m

Kinder & Schulen

Schule <1.000m

Kindergarten <500m

Universität <1.000m

Höhere Schule <1.000m

Nahversorgung

Supermarkt <500m

Bäckerei <500m

Einkaufszentrum <3.500m

Sonstige

Bank <500m

Geldautomat <1.500m

Post <500m

Polizei <500m

Verkehr

Bus <500m

U-Bahn <1.000m

Straßenbahn <1.000m

Bahnhof <1.000m

Autobahnanschluss <3.500m

Angaben Entfernung Luftlinie / Quelle: OpenStreetMap