

Hotel Versettla - Gaschurn - Ferienwidmung - Investorenprojekt



Titelbild

Objektnummer: 5681/552

Eine Immobilie von Rimo Immobilien GmbH

Zahlen, Daten, Fakten

Art:	Gastgewerbe - Hotels
Land:	Österreich
PLZ/Ort:	6793 Gaschurn
Zustand:	Sanierungsbeduerftig
Möbliert:	Voll
Alter:	Altbau
Nutzfläche:	891,00 m ²
Gesamtfläche:	15.033,00 m ²
Zimmer:	13
Balkone:	8
Terrassen:	1
Keller:	118,48 m ²
Kaufpreis:	2.100.000,00 €
Infos zu Preis:	

der angegebene Kaufpreis ist exkl. USt.

Ihr Ansprechpartner



Daniel Marte

Rimo Immobilien GmbH
Marktplatz 7
6800 Feldkirch

T +43 5522 39303 28

Gerne stehe ich Ihnen für weitere Informationen oder einen Besichtigungstermin zur Verfügung.











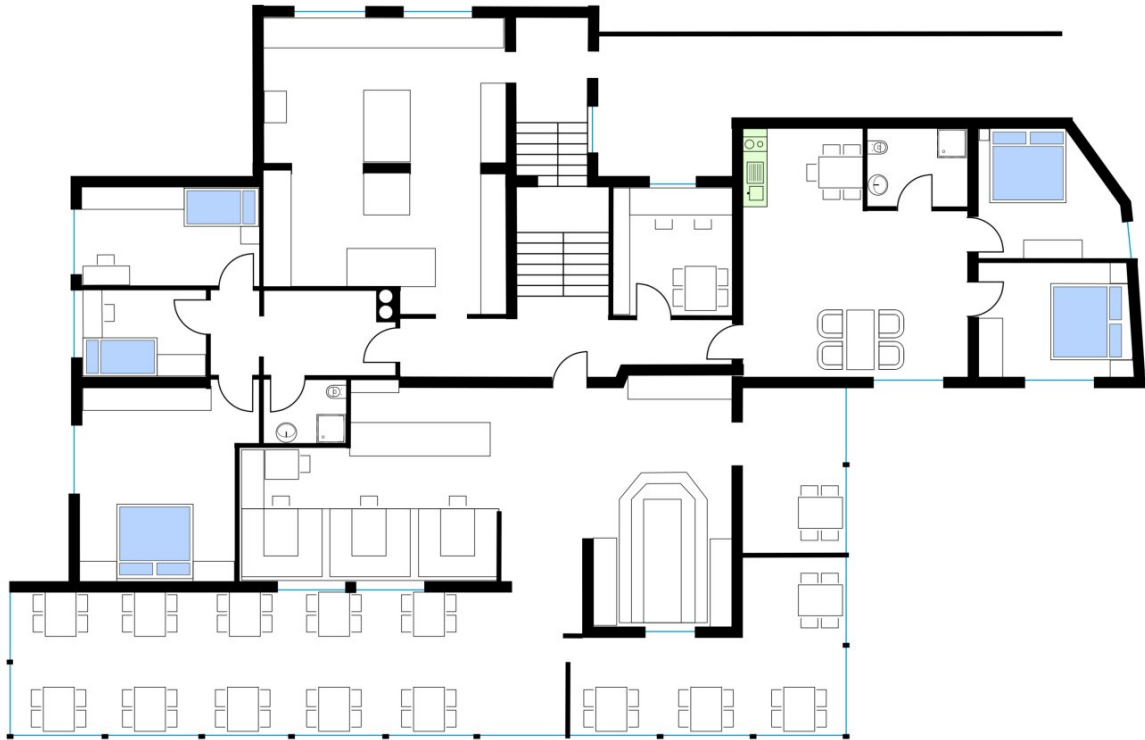








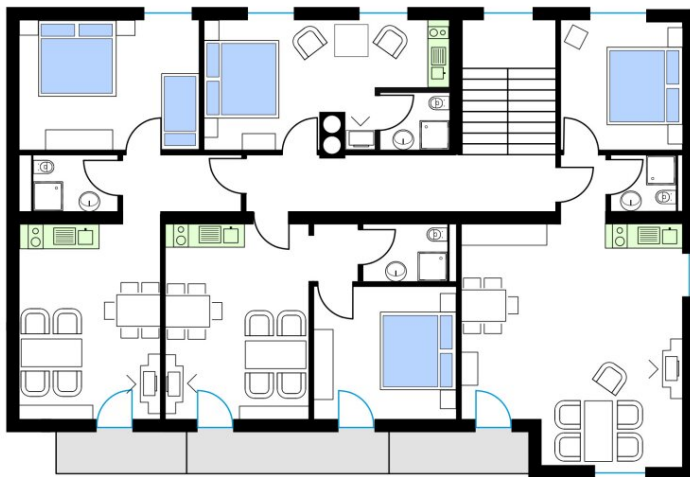
Erdgeschoss



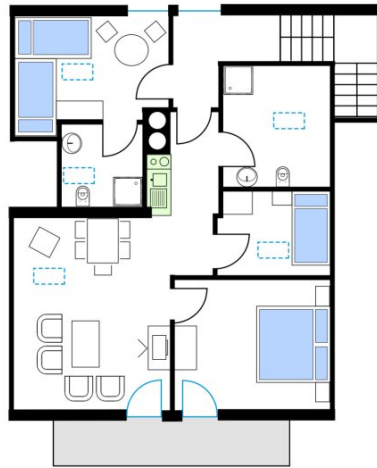
1. Obergeschoss



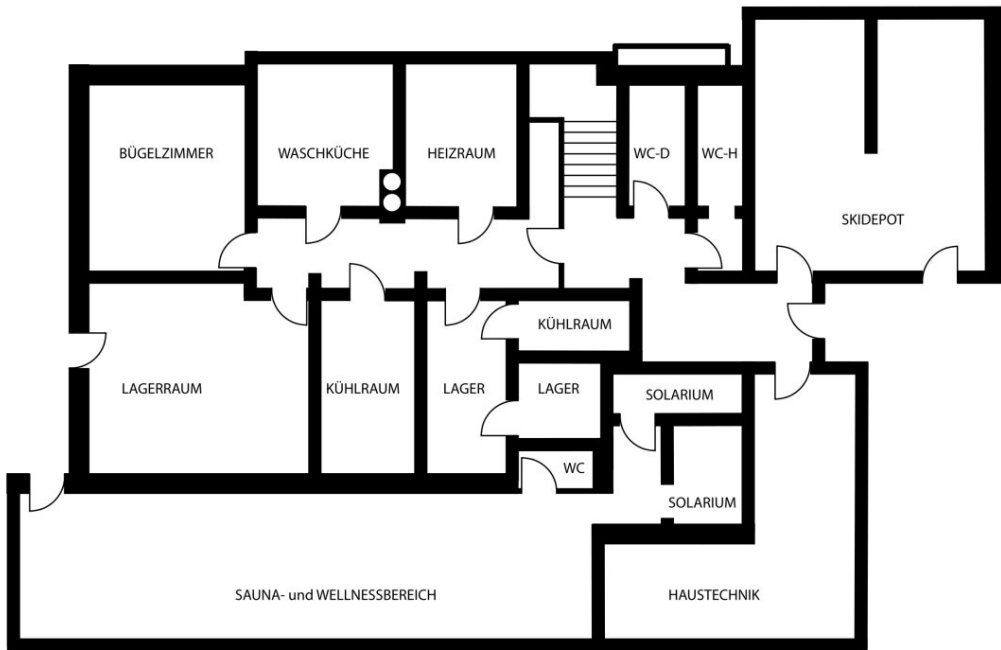
2. Obergeschoss



3. Obergeschoss



Untergeschoss



Objektbeschreibung

Objektbeschreibung

Zum Verkauf gelangt ein ehemaliges Hotelgebäude mit einer Gesamtnutzfläche von ca. **891 m²**, die sich auf Gästezimmer, Gastronomie- und Aufenthaltsräume sowie Lager- und Nebenflächen verteilt. Ergänzt wird die Liegenschaft durch ein **Nebengebäude** – ein traditionelles Montafoner Bauernhaus, das zum Abbruch vorgesehen ist – sowie mehrere **Garagenflächen** und zusätzliche **landwirtschaftliche Grundstücke**.

Wichtiger Hinweis: Die dargestellten Bilder stammen aus der Zeit, als das Hotel noch in Betrieb war. Der laufende Betrieb wurde im Herbst 2020 eingestellt. Seither wurde das Gebäude nicht mehr genutzt, weshalb für eine Wiederinbetriebnahme Investitionen und Modernisierungsmaßnahmen erforderlich sind.

Die Immobilie bietet somit eine spannende Grundlage für Investoren oder Entwickler, die den Standort neu beleben und nach ihren Vorstellungen gestalten möchten.

Insgesamt umfasst das Angebot:

Grundstücke in Widmung: Gesamt: 15.033 m²

- **Bauland/Gesamt: 1.947 m²**

- 1.415 m² (.1009/1) + 532 m² (.1009/2)

- **Freifläche F,FFF,FL,S/Gesamt: 13.086 m²**

- (1443/1+1443/4+.1009/1+.1009/2+.269+.329/6)

Widmung & Nutzung

Die **Ferienwohnungswidmung für 11 Tops** bietet attraktives Potenzial für touristische Nutzung im Ganzjahresbetrieb. Durch die Kombination aus Hotelstruktur und Ferienwohnungen ist sowohl ein klassischer Beherbergungsbetrieb als auch ein Hybridmodell möglich.

- Hotelgebäude gesamt 13 Tops, davon 11 Tops mit touristisch gewidmeten Einheiten (Ferienwohnungswidmung)
- Küche & Restaurant
- Lager- und Nebenflächen
- Garagen
- Landwirtschaftliche Fläche

Besondere Merkmale

- Gesamtfläche Hotel: ca. 891 m²
- Widmung: Bauland 1.950 m²
- 11 Tops mit Ferienwohnungswidmung
- Landwirtschaftliche Fläche zusätzlich inkludiert
- Garagen und Nebenflächen im Verkauf enthalten
- Nebengebäude (Bauernhaus) zum Abbruch vorgesehen

- Einzigartige Aussichtslage mit Tal- und Bergblick
- Direkter Skizugang („Ski in – Ski out“) ca. 200m entfernt

Unsere Angaben beziehen sich auf die Auskünfte des Eigentümers. Irrtum und Änderungen vorbehalten.

Noch nichts gefunden? Wir informieren Sie über geeignete Immobilienangebote noch vor allen anderen.

Legen Sie jetzt kostenlos Ihren individuellen Suchagenten unter folgendem Link an. Wir schicken Ihnen passende Immobilien exklusiv vorab zu.

[Suchagent anlegen](#)

Hinweis gemäß Energieausweisvorlagegesetz: Ein Energieausweis wurde vom Eigentümer bzw. Verkäufer, nach unserer Aufklärung über die generell geltende Vorlagepflicht, sowie Aufforderung zu seiner Erstellung noch nicht vorgelegt. Daher gilt zumindest eine dem Alter und der Art des Gebäudes entsprechende Gesamtenergieeffizienz als vereinbart. Wir übernehmen keinerlei Gewähr oder Haftung für die tatsächliche Energieeffizienz der angebotenen Immobilie.

Wir weisen darauf hin, dass zwischen dem Vermittler und dem zu vermittelnden Dritten ein familiäres oder wirtschaftliches Naheverhältnis besteht.

Der Vermittler ist als Doppelmakler tätig.

Infrastruktur / Entfernungen

Gesundheit

Arzt <1.000m

Kinder & Schulen

Schule <1.000m

Kindergarten <1.000m

Nahversorgung

Supermarkt <1.000m

Bäckerei <5.500m

Sonstige

Bank <1.000m
Geldautomat <1.000m
Post <3.000m
Polizei <1.000m

Verkehr

Bus <1.000m

Angaben Entfernung Luftlinie / Quelle: OpenStreetMap