

**Gemütliches möbliertes Apartment in Innenstadtnähe -
Miete für maximal 6 Monate!**



Objektnummer: 1638

Eine Immobilie von KLEIN & PARTNER Immobilien GmbH

Zahlen, Daten, Fakten

Art:	Wohnung
Land:	Österreich
PLZ/Ort:	1050 Wien, Margareten
Zustand:	Gepflegt
Möbliert:	Voll
Alter:	Altbau
Wohnfläche:	38,00 m ²
Zimmer:	2
Bäder:	1
WC:	1
Heizwärmebedarf:	147,20 kWh / m ² * a
Gesamtmiete	750,30 €
Kaltmiete (netto)	573,00 €
Kaltmiete	693,00 €
Betriebskosten:	120,00 €
USt.:	57,30 €
Provisionsangabe:	

Gemäß Erstauftraggeberprinzip bezahlt der Abgeber die Provision.

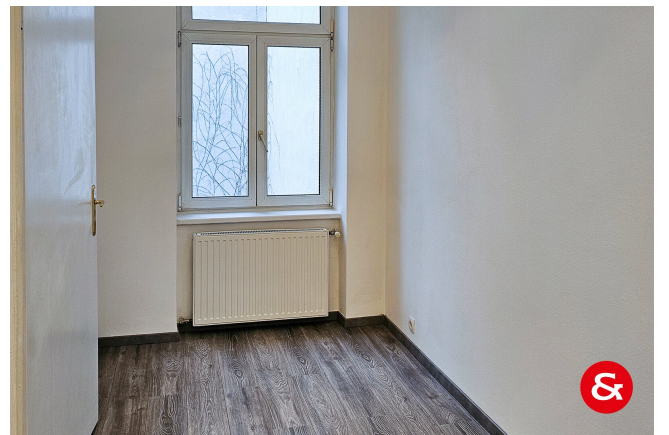
Ihr Ansprechpartner

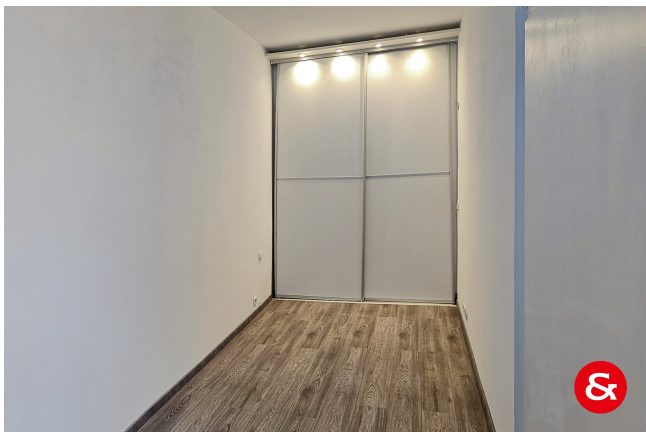


Franz H. Klein

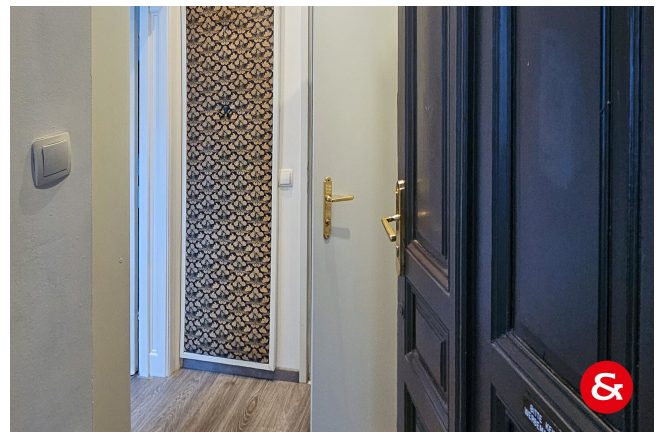
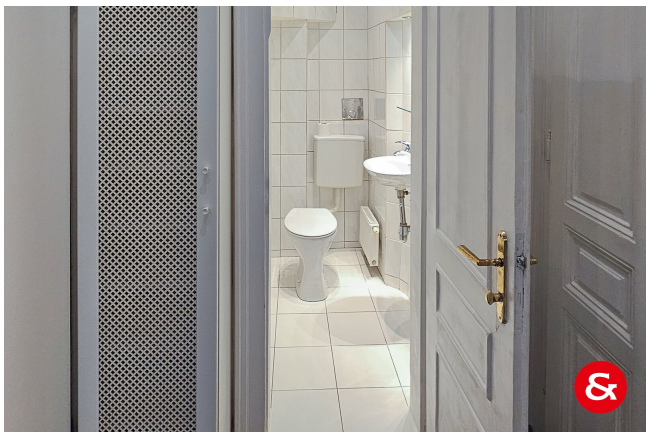
KLEIN & PARTNER Immobilien GmbH
Hietzinger Hauptstraße 22
1130 Wien













Objektbeschreibung

Maximale Mietdauer: 6 Monate!

Diese Wohnung ist ab **sofort** verfügbar.

Infos und Besichtigungen unter: +43 664 183 00 77

GEMÜTLICHES MÖBLIERTES APARTMENT IN INNENSTADTNÄHE!

Diese gemütliche, generalsanierte Wohnung befindet sich in einem Jahrhundertwendehaus im 4. Liftstock.

Raumaufteilung:

Vorraum, Wohnzimmer mit Essbereich, moderne Designer - Einbauküche mit Markengeräten, Schlafzimmer, Einbaumöbel mit Waschmaschine, WC.

Ausstattung:

- Vorzimmer mit Jugendstilgarderobe und Einbauschränken.
- Vorraum, Wohnzimmer und Schlafzimmer: Laminat
- moderne Einbau-Küche, komplett mit Geschirr und Koch-Geschirr, Besteck, Wasserkocher, Kaffeemaschine, Ceran-Kochfeld, Kühlschrank.
- Schlafzimmer mit einem 140x200 cm großem Bett und modernen Einbauschränk.
- Wohnzimmer: Esstisch mit Sesseln, Sofa mit Tisch und Wohnwand.

Die Wohnung ist mit modernen Einbauleuchten ausgestattet. Die Fußböden in den Nassräumen sind verflies.

Heizung und Warmwasseraufbereitung erfolgen mittels einer Gas-Kombitherme.

Strom und Gaskosten sind nicht im Mietpreis enthalten!

Der Immobilienmakler erklärt, dass er – entgegen dem in der Immobilienwirtschaft üblichen Geschäftsgebrauch des Doppelmaklers – einseitig nur für den Vermieter tätig ist.

Infrastruktur / Entfernungen

Gesundheit

Arzt <500m

Apotheke <500m

Klinik <1.000m

Krankenhaus <1.000m

Kinder & Schulen

Schule <500m

Kindergarten <500m

Universität <1.000m

Höhere Schule <1.000m

Nahversorgung

Supermarkt <500m

Bäckerei <500m

Einkaufszentrum <1.500m

Sonstige

Geldautomat <500m

Bank <500m

Post <500m

Polizei <1.000m

Verkehr

Bus <500m

U-Bahn <500m

Straßenbahn <500m

Bahnhof <500m

Autobahnanschluss <3.500m

Angaben Entfernung Luftlinie / Quelle: OpenStreetMap