

Charmantes teilsaniertes Einfamilienhaus in ruhiger Grünlage zu verkaufen



Außenansicht

Objektnummer: 3858/158

Eine Immobilie von REMAX Time ZeLi Immo GmbH

Zahlen, Daten, Fakten

Art:	Haus - Einfamilienhaus
Land:	Österreich
PLZ/Ort:	8570 Krottendorf-Gaisfeld
Baujahr:	1980
Zustand:	Teil_vollsanziert
Möbliert:	Teil
Wohnfläche:	123,00 m ²
Zimmer:	5,50
Bäder:	1
WC:	1
Terrassen:	1
Stellplätze:	2
Keller:	120,00 m ²
Heizwärmebedarf:	G 254,29 kWh / m ² * a
Gesamtenergieeffizienzfaktor:	D 2,33
Kaufpreis:	150.000,00 €
Provisionsangabe:	

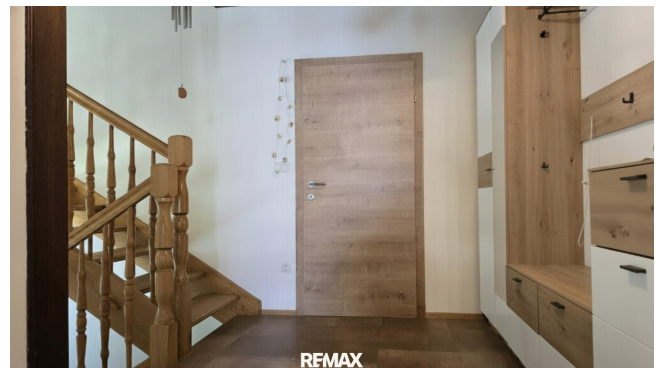
3% des Kaufpreises zzgl. 20% USt.

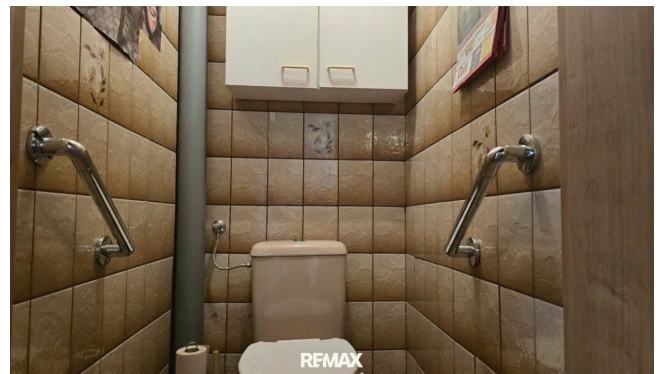
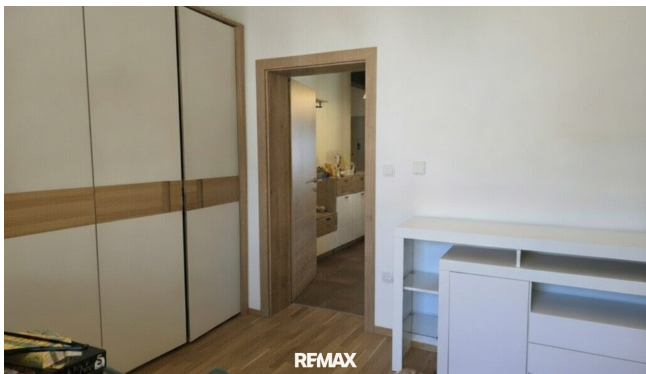
Ihr Ansprechpartner

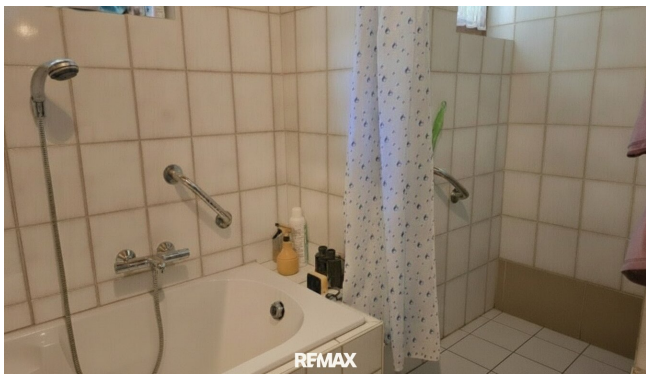


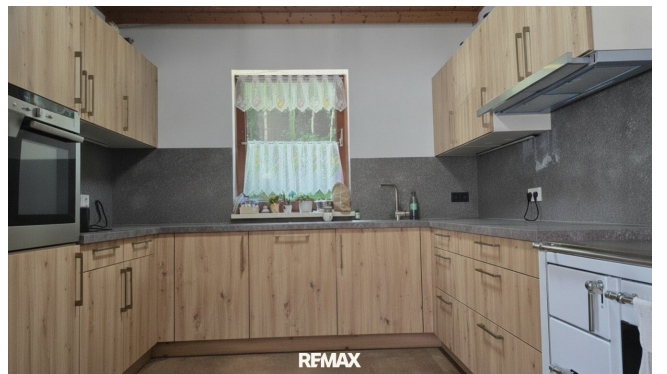
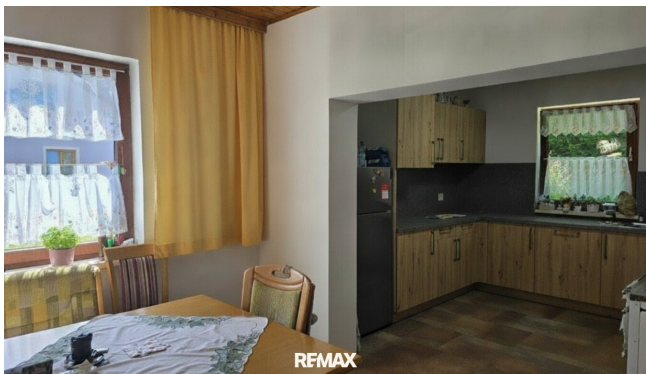
Sabine Lichtenegger

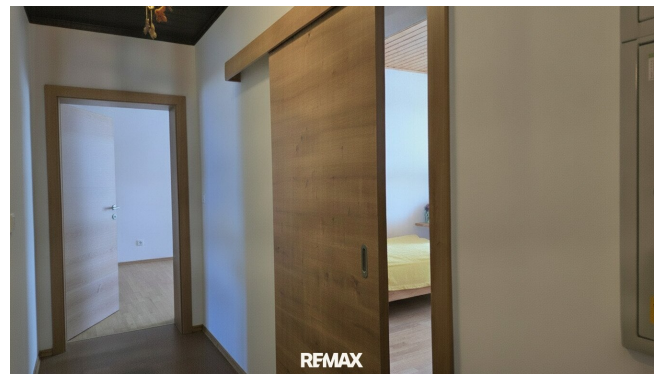
REMAX Time ZeLi Immo GmbH
Grazer Str. 35
8510 Stainz







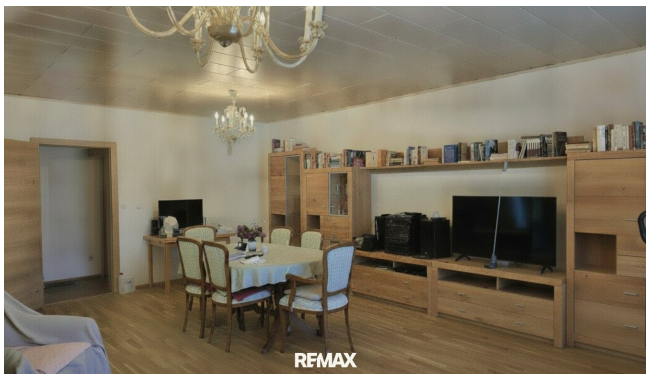








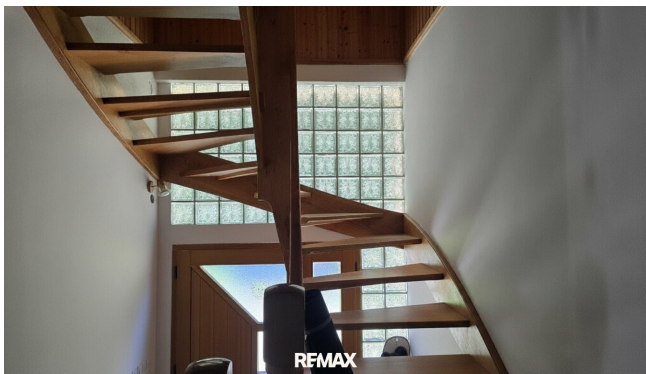
REMAX



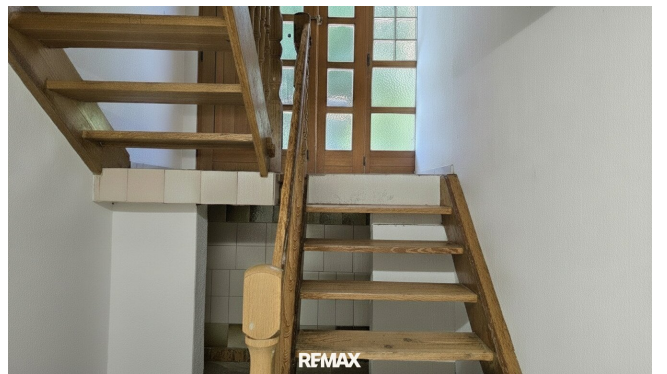
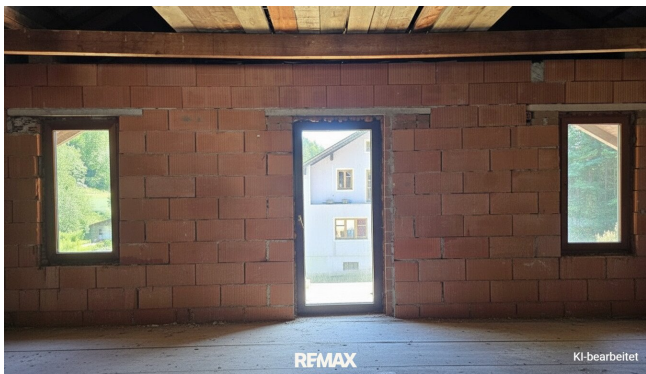
REMAX



REMAX

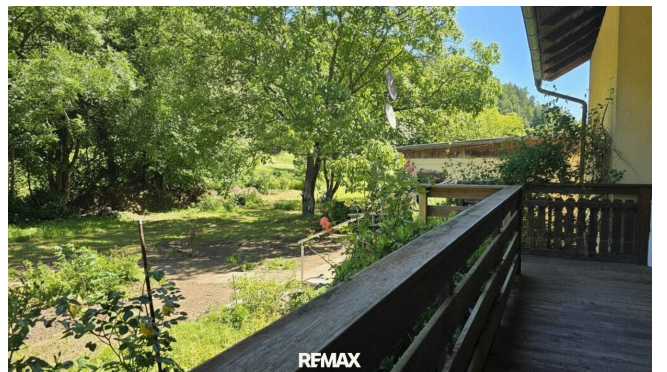


















REMAX



REMAX



Objektbeschreibung

Startpreis: € 150.000,-

Zum Verkauf steht dieses teilsanierte Einfamilienhaus auf einem großzügigen Grundstück mit ca. **1.255 m² Fläche** in idyllischer Ruhelage. Die Liegenschaft überzeugt durch ihre naturnahe Umgebung, viel Freiraum und ein angenehmes Wohnambiente.

Das Haus verfügt über eine **Wohnfläche von ca. 123 m²** und bietet eine durchdachte Raumaufteilung mit vielfältigen Nutzungsmöglichkeiten. Ergänzt wird das Raumangebot durch einen **Keller** sowie eine **Garage**.

Im Zuge der Hochwasserschäden aus dem Jahr 2024 wurde das Gebäude im Jahr 2025 umfassend **kernsaniert**. Dabei wurden unter anderem die **Böden erneuert**, die **Elektroinstallation modernisiert**, die **Heizung angepasst**, umfangreiche **Trockenlegungsmaßnahmen** durchgeführt sowie eine **neue Küche** eingebaut. Dadurch präsentiert sich das Haus in einem zeitgemäßen und gepflegten Zustand.

Die Ausstattung umfasst **Holzfenster mit außenliegender Alu-Klipp-Verkleidung und 2-fach-Verglasung**, einen neuen **Kamin** für behagliche Wohnatmosphäre sowie eine **elektrische Fußbodenheizung**. Die neu gestaltete Küche verfügt auch über einen klassischen Tischherd, der sowohl als zusätzliche Wärmequelle als auch zum Kochen genutzt werden kann. Im Badezimmer sorgt zusätzlich eine **Infrarotheizung** für angenehme Wärme.

Das Badezimmer ist mit **Dusche und Badewanne** ausgestattet, das **WC befindet sich separat**. Das Dach ist mit **Welleternit** gedeckt.

Diese Liegenschaft bietet eine attraktive Gelegenheit für alle, die ein großzügiges Grundstück im Grünen mit einem bereits umfassend sanierten Wohnhaus suchen und die Ruhe einer naturnahen Wohnlage zu schätzen wissen.

Die Region bietet zahlreiche Wander- und Radwege sowie vielfältige Möglichkeiten zur aktiven Freizeitgestaltung im Grünen.

Entfernungen:

Krottendorf Kreisverkehr Grabenmühle 2km - 3 min mit dem Auto

Krottendorf 4km - 3 Min mit dem Auto

Ligist 6km - 8 min mit dem Auto

Voitsberg 8 km - 13 min mit dem Auto

Autobahnauffahrt Steinberg 10km - 10 min mit dem Auto

Autobahnauffahrt Mooskirchen 12 km - 15 min mit dem Auto

Graz Seiersberg 23km - 30 min mit dem Auto

Noch nichts gefunden? Wir informieren Sie über geeignete Immobilienangebote noch vor allen anderen.

Legen Sie jetzt Ihren individuellen Suchagenten unter folgendem Link an. Wir schicken Ihnen passende Immobilien exklusiv vorab zu.

[Suchagent anlegen](https://remax-time.service.immo/registrieren/de) - <https://remax-time.service.immo/registrieren/de>

Der Vermittler ist als Doppelmakler tätig.

Infrastruktur / Entfernungen

Gesundheit

Arzt <1.000m
Apotheke <1.000m
Klinik <4.500m
Krankenhaus <3.000m

Kinder & Schulen

Schule <1.500m
Kindergarten <2.000m

Nahversorgung

Supermarkt <500m
Bäckerei <2.000m
Einkaufszentrum <1.500m

Sonstige

Geldautomat <2.000m
Bank <2.000m
Post <2.000m
Polizei <2.000m

Verkehr

Bus <500m
Bahnhof <1.000m

Autobahnanschluss <9.000m

Angaben Entfernung Luftlinie / Quelle: OpenStreetMap