

**Top angebundene, barrierefreie 2-Zimmer-Wohnung im 3.
Liftstock nahe WLB/Badner Bahn**



Objektnummer: 1619/8169

**Eine Immobilie von RE/MAX Real Experts Immobilien lifetime
GmbH**

Zahlen, Daten, Fakten

Art:	Wohnung - Etage
Land:	Österreich
PLZ/Ort:	1120 Wien
Baujahr:	1910
Zustand:	Gepflegt
Wohnfläche:	57,00 m ²
Zimmer:	2
Bäder:	1
Keller:	2,00 m ²
Heizwärmebedarf:	D 130,00 kWh / m ² * a
Gesamtenergieeffizienzfaktor:	E 2,66
Kaufpreis:	269.000,00 €
Provisionsangabe:	

3% des Kaufpreises zzgl. 20% USt.

Ihr Ansprechpartner

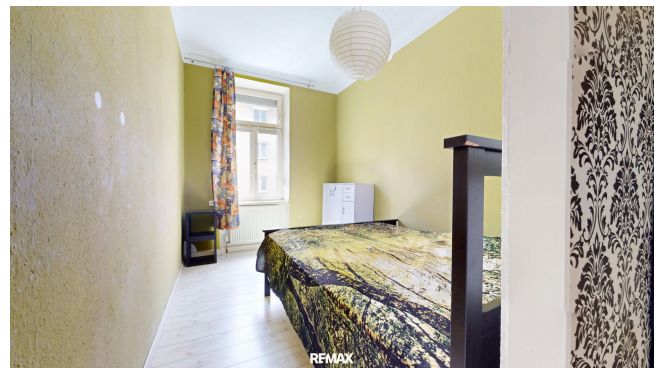


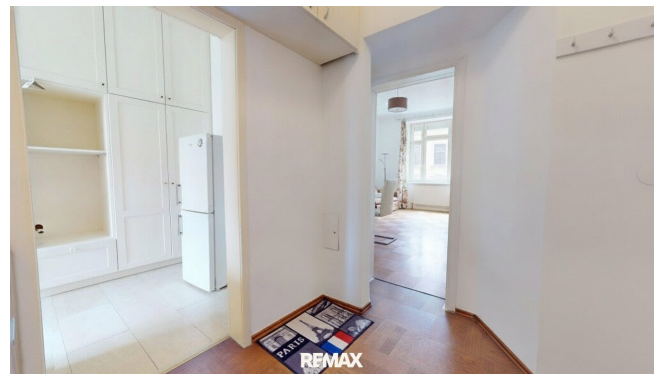
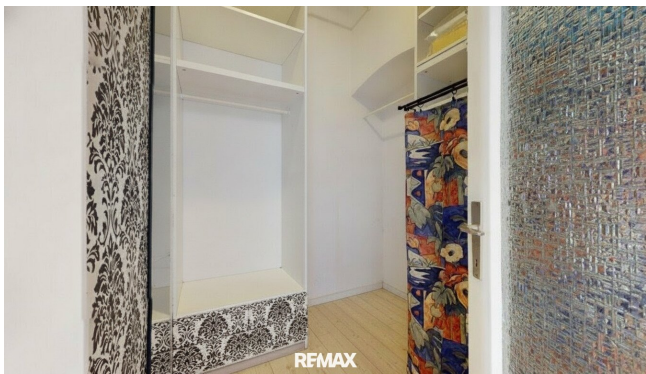
Peter Grand (Team Hubert Koller)

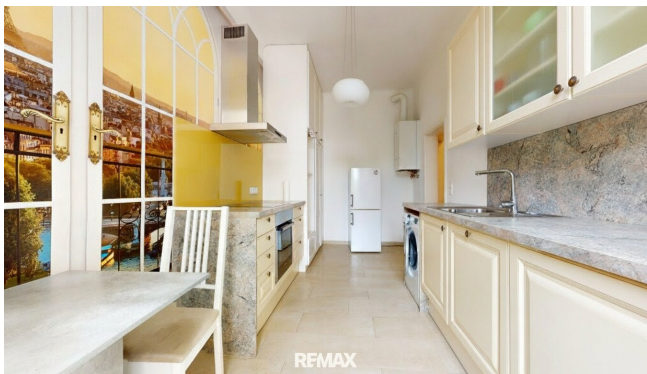
REMAX Real Experts
Gentzgasse 13
1180 Wien

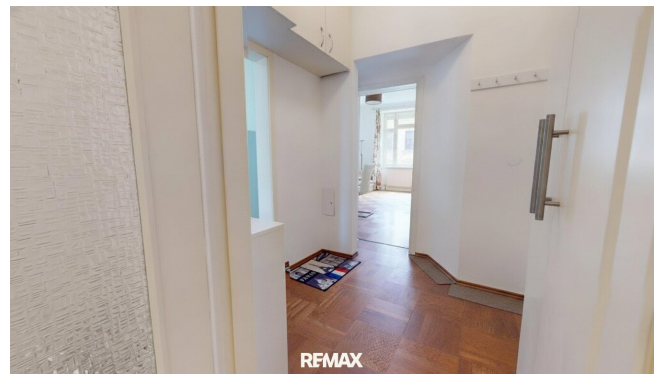
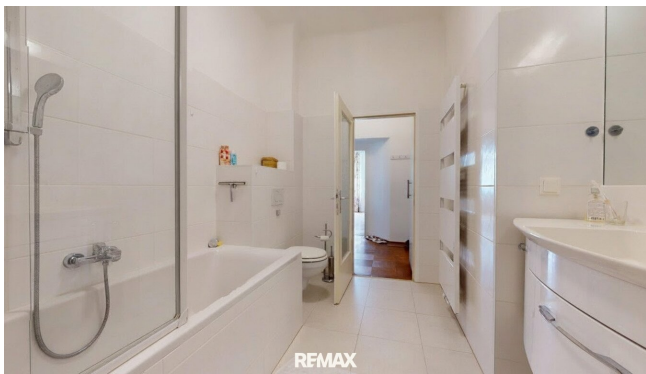
H +43 699 1317 3366

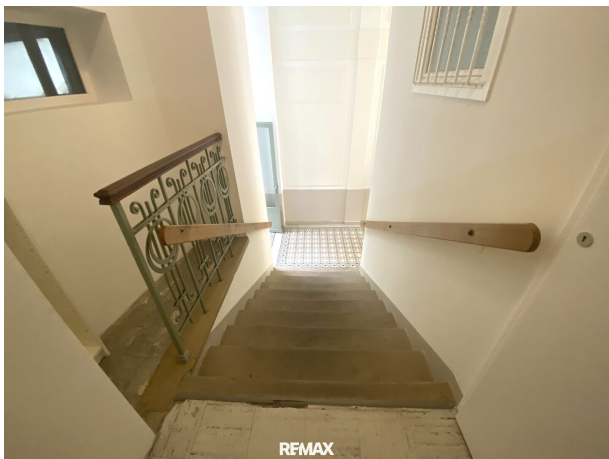
Gerne stehe ich Ihnen für weitere Informationen oder einen Besichtigungstermin zur



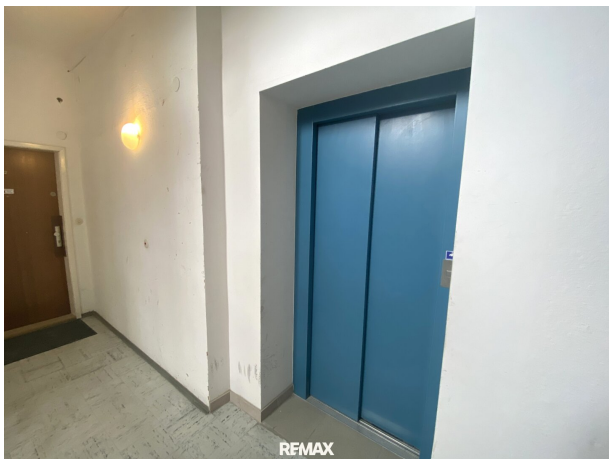














REMAX

REMAX
Real Experts

Objektbeschreibung

Zum Verkauf gelangt eine Zwei-Zimmer-Wohnung im 3. Liftstock eines Altbau-Hauses!

Die Wohnung ist dank der nahe gelegenen WLB/Badner Bahn - Station Flurschützstraße bzw. Marx-Meidlinger-Straße - sehr gut angebunden.

Aus dem Vorräum gelangen Sie in das süd/süd-ost-seitige Wohnzimmer, die separate, hofseitige Küche mit Fenster und das Bad inkl. WC.

Über das Wohnzimmer können Sie das Schlafzimmer mit einer begehbaren Garderobe betreten.

Highlights

3. Stock mit Lift

hohe Räume im Altbau-Stil

sehr gute Anbindung dank WLB/Badner Bahn sowie Bahnhof Meidling, Matzleinsdorfer Platz und Hauptbahnhof

Der Vermittler ist als Doppelmakler tätig.

Infrastruktur / Entfernungen

Gesundheit

Arzt <500m

Apotheke <500m

Klinik <1.000m

Krankenhaus <1.000m

Kinder & Schulen

Schule <500m

Kindergarten <500m

Universität <1.000m

Höhere Schule <500m

Nahversorgung

Supermarkt <500m
Bäckerei <500m
Einkaufszentrum <1.000m

Sonstige

Geldautomat <1.000m
Bank <1.000m
Post <500m
Polizei <1.000m

Verkehr

Bus <500m
U-Bahn <1.000m
Straßenbahn <500m
Bahnhof <500m
Autobahnanschluss <3.000m

Angaben Entfernung Luftlinie / Quelle: OpenStreetMap