

Familientraum in Pama: 6 Zimmer, Doppelgarage, Garten, Terrasse und Balkon



Objektnummer: 1853/76

Eine Immobilie von SMILE Immo e.U.

Zahlen, Daten, Fakten

Art:	Haus - Einfamilienhaus
Land:	Österreich
PLZ/Ort:	2422 Pama
Zustand:	Modernisiert
Alter:	Altbau
Nutzfläche:	145,60 m ²
Gesamtfläche:	145,60 m ²
Zimmer:	6
Balkone:	1
Terrassen:	1
Heizwärmebedarf:	D 107,60 kWh / m ² * a
Gesamtenergieeffizienzfaktor:	C 1,68
Kaufpreis:	389.000,00 €
Betriebskosten:	110,00 €
Provisionsangabe:	

3% des Kaufpreises zzgl. 20% USt.

Ihr Ansprechpartner

Annemarie Reeb

SMILE Immo e.U.
Steingasse 4/18
1030 Wien

T +43 699 150 46 430

Gerne stehe ich Ihnen für weitere Informationen oder einen Besichtigungstermin zur Verfügung.



















STAVEBNÉ ÚPRAVY

Rennovierung 2012

Erdgeschoss

- 1.01 - Vestibül
- 1.02 - Wohnzimmer
- 1.03 - Esszimmer
- 1.04 - Flur
- 1.05 - Badezimmer
- 1.06 - Speisekammer
- 1.07 - Küche und Essecke

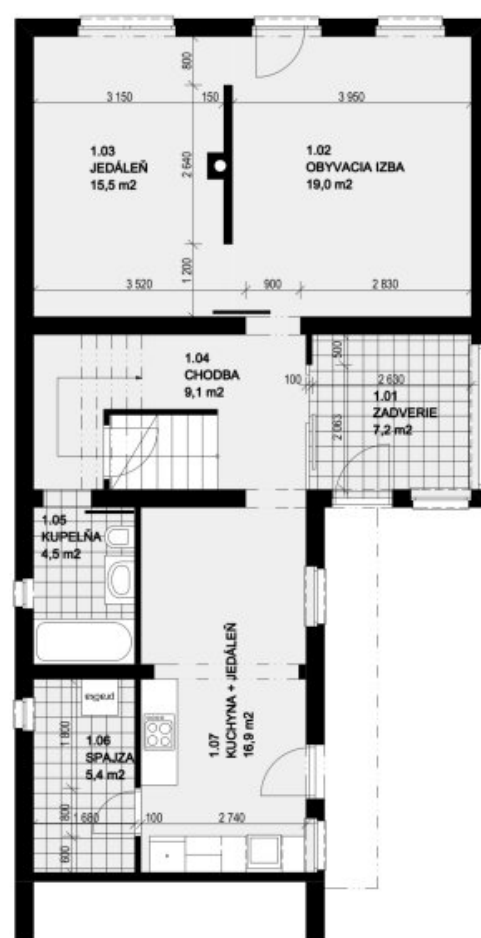
1. Stock

- 2.01 Kinderzimmer 1
- 2.02 Kinderzimmer 2
- 2.03 Flur
- 2.04 Arbeitszimmer
- 2.05 Badezimmer
- 2.06 Schlafzimmer m. Kleiderschrank

POSCHODIE - NOVÝ STAV



PRIZEMIE - NOVÝ STAV



Objektbeschreibung

Geräumiges 6-Zimmer-Einfamilienhaus mit Doppelgarage und Terrasse – Pama

Einfamilienhaus 145,6 m² | Pama | 389.000 €

Dieses Haus bietet komfortables Wohnen für Familien mit Kindern oder im Mehrgenerationenhaushalt.

Das Haus verfügt über 6 Zimmer, eine Wohnfläche von 145,60 m² sowie eine verbaute Fläche von 112 m². Es befindet sich auf einem Grundstück mit 381 m². Bestandteil der Immobilie ist eine Doppelgarage mit elektrischem Tor.

Die Immobilie ist teilweise unterkellert und verfügt über einen begehbaren Dachboden. Das Haus wurde aus massivem Ziegel gebaut, das Dach ist von der Marke Bramac. Das Haus ist wärme gedämmt und mit Holzfenstern ausgestattet (Kombination aus 2-fach- und 3-fach-Verglasung) sowie manuellen Rollläden. Selbstverständlich sind auch Insektenschutzgitter vorhanden.

Die Raumaufteilung bietet im Obergeschoss 4 Zimmer, 1 Badezimmer sowie einen Balkon. Im Erdgeschoss befinden sich ein Eingangsbereich, eine Küche, ein Esszimmer, ein Wohnzimmer und ein weiteres Badezimmer.

Die Beheizung erfolgt momentan mittels Ölheizung mit einem 6.000-Liter-Tank und Radiatoren. Nehmen Sie die Wohnbauförderung vom Land Burgenland in Anspruch und profitieren Sie von einer Förderung beim Tausch des Heizsystems!

Die Warmwasseraufbereitung wird durch einen 300-Liter-Speicher gewährleistet. Der Kamin wurde neu ausgeschliffen und saniert.

Das Haus wurde teilweise elektrisch saniert. Auf dem Grundstück befindet sich ein Garten mit Bewässerungssystem sowie ein Brunnen mit Pumpe.

Ein angenehmer Vorteil ist die Terrasse hinter dem Haus, die einen idealen Platz zum Entspannen und für Familienzusammenkünfte bietet.

Ein weiterer Pluspunkt ist die ruhige Lage und die ausgezeichnete Erreichbarkeit – der Bahnhof ist nur 5 Gehminuten entfernt.

Hinweis: einige der angegebenen Informationen stammen vom Eigentümer und/oder von Dritten und wurden mit größtmöglicher Sorgfalt erhoben. Für die Richtigkeit und Vollständigkeit

kann jedoch keine Gewähr übernommen werden. Das Angebot ist freibleibend und unverbindlich.

Noch nichts gefunden? Wir informieren Sie über geeignete Immobilienangebote noch vor allen anderen.

Legen Sie jetzt Ihren individuellen Suchagenten unter folgendem Link an. Wir schicken Ihnen passende Immobilien exklusiv vorab zu.

[Suchagent anlegen](https://annemarie-reeb.service.immo/registrieren/de) - <https://annemarie-reeb.service.immo/registrieren/de>

Der Vermittler ist als Doppelmakler tätig.

Infrastruktur / Entfernungen

Gesundheit

Apotheke <6.000m

Arzt <6.000m

Klinik <9.000m

Krankenhaus <6.000m

Kinder & Schulen

Schule <5.000m

Kindergarten <7.000m

Höhere Schule <8.000m

Universität <8.000m

Nahversorgung

Supermarkt <500m

Bäckerei <5.000m

Einkaufszentrum <8.500m

Sonstige

Bank <1.000m

Geldautomat <1.000m

Post <500m

Polizei <7.000m

Verkehr

Bus <500m

Autobahnanschluss <4.000m

Straßenbahn <8.000m

Bahnhof <500m
Flughafen <10.000m

Angaben Entfernung Luftlinie / Quelle: OpenStreetMap