

Sanierungsbedürftiges Ferienhaus mit Ausblick ins Kremstal



Wohnzimmer

Objektnummer: 8164/2787

Eine Immobilie von Kuttenberger Makler GmbH

Zahlen, Daten, Fakten

Art:	Haus
Land:	Österreich
PLZ/Ort:	3500 Imbach
Wohnfläche:	101,65 m ²
Zimmer:	2
Bäder:	1
WC:	1
Terrassen:	1
Kaufpreis:	139.000,00 €
Provisionsangabe:	

3% des Kaufpreises zzgl. 20% USt.

Ihr Ansprechpartner



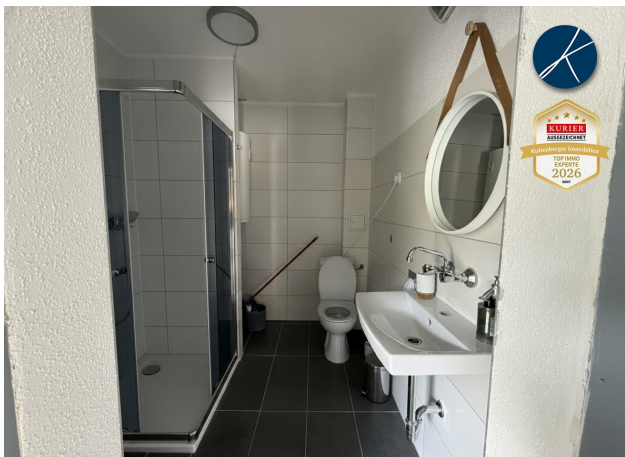
Maximilian Hieke

Kuttenberger Makler GmbH
Lederergasse 17/6
3500 Krems

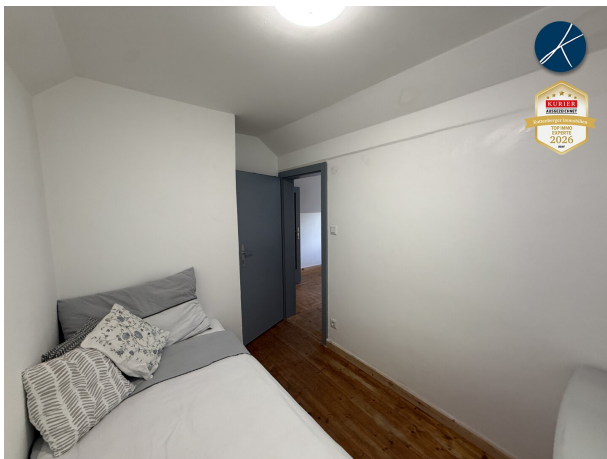
T +43 676 7704900
H +43 676 7704900

Gerne stehe ich Ihnen für weitere Informationen oder einen Besichtigungstermin zur Verfügung.







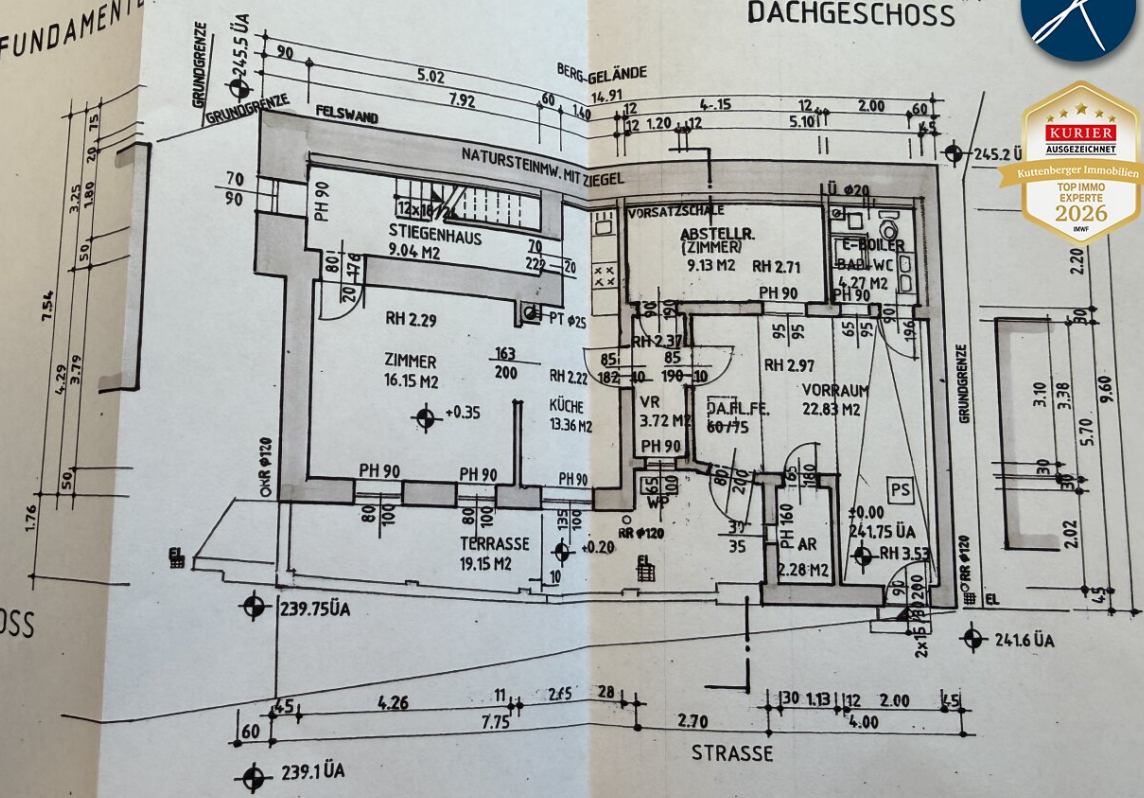


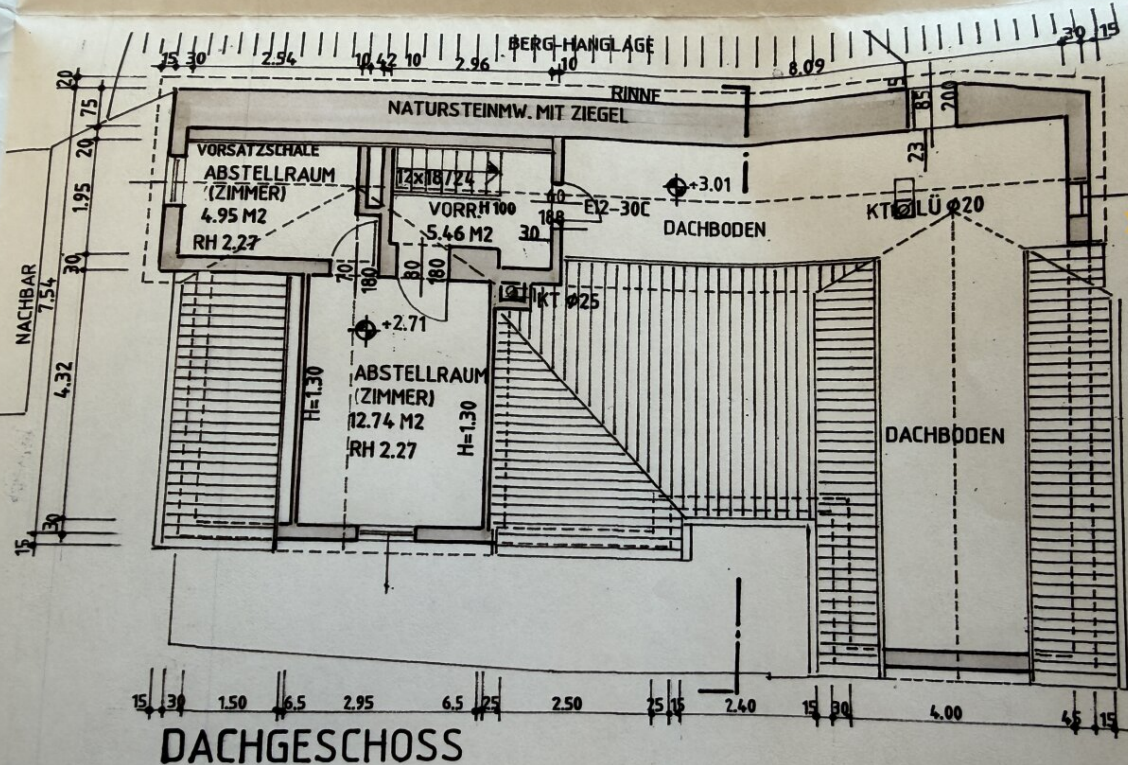
KELLER - FUNDAMENTE

DACHGESCHOSS



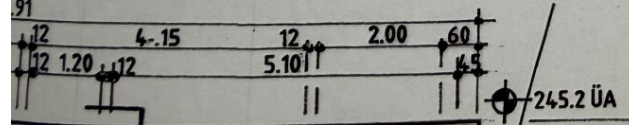
ERDGESCHOSS





DACHGESCHOSS

LÄNDE



6.55
9.60
NACHBAR

Objektbeschreibung

Sanierungsbedürftiges Ferienhaus mit Ausblick ins Kremstal

Zum Verkauf gelangt dieses **charmante**, ca. **101m²** große Ferienhaus im **Herzen von Imbach**, mit **Blick ins** wunderschöne **Kremstal**.

Ausgestattet mit **2 vollwertigen Zimmern und 2 Abstellkammern**, welche aktuell als Schlafnischen genutzt werden, bietet dieses Haus genug Platz, um es sich im Urlaub oder am Wochenende richtig gut gehen zu lassen.

Das Haus ist weiters mit einer **vollwertigen Küche** und einem **vollwertigen Badezimmer mit WC** ausgestattet.

Raumaufteilung:

Innenhof | Bad und WC | Flur | Terrasse | Abstellkammer | Küche | Wohnzimmer | Stiegenaufgang | Schlafzimmer | Abstellkammer | Dachboden

Lage:

Im Herzen von Imbach bei Senftenberg gelegen, findet man dieses Objekt in einer **herrlichen Ruhelage**. In gut **5 Autominuten erreicht man Krems**, dort sind alle notwendigen Annehmlichkeiten für den Alltag zu finden.

Das Haus wird aktuell mit einer Kombi-Klimaanlage beheizt und gekühlt - zusätzlich steht ein Meller-Ofen zur Verfügung, welcher mit Holz beheizt werden kann.

Auf der **großzügigen Terasse** lässt sich der Abend mit einem **wunderbaren Blick auf das Kremstal** genießen.

Das Haus verfügt weiters über einen kleinen **Keller**.

Teil des Grundstückes ist außerdem ein ca. **765m² großer Wald**.

Der **Kaufpreis** liegt bei **€139.000,-**

Interesse? Gerne lassen wir Ihnen ein detailliertes Angebot zukommen! Bitte haben Sie Verständnis, dass wir aufgrund der Nachweispflicht gegenüber dem Eigentümer nur Anfragen mit vollständiger Anschrift und Telefonnummer beantworten können!

KONTAKT: **0676 7704900 - Maximilian Hieke**

Wir sind immer auf der Suche nach neuen Objekten. Wenn auch Sie eine Immobilie zu verkaufen oder vermieten haben, berate ich Sie gerne über den besten Weg zum Vermittlungserfolg. Ich freue mich auf Ihren Anruf!

KUTTENBERGER IMMO - Vier Jahre in Folge ausgezeichnet* mit den Qualitätssiegeln **IMMO CHAMPION 2023, TOP IMMO EXPERTE 2024, TOP IMMO EXPERTE 2025** und **TOP IMMO EXPERTE 2026!** (*von Kurier und dem IMWF - Institut für Management und Wirtschaftsforschung)

Weitere Online-Services auf www.kuttenberger-immo.at:

- **Vormerkkunde** werden und **Angebote erhalten?** [--- Suchagent anlegen ---](#)
- Sie möchten eine **Immobilie verkaufen?** [--- Beratung anfragen ---](#)
- Die passende **Finanzierung** finden? [--- Online Kreditrechner ---](#)
- **Wieviel** ist meine **Immobilie wert?** [--- Immobilie online bewerten ---](#)
- Künftig keine **Immo-News** verpassen? [--- Email-Newsletter anmelden ---](#)

Der Vermittler ist als Doppelmakler tätig.

Infrastruktur / Entfernungen

Gesundheit

Arzt <1.500m
Apotheke <3.500m
Klinik <4.000m
Krankenhaus <4.000m

Kinder & Schulen

Schule <1.500m
Kindergarten <1.500m
Universität <3.500m
Höhere Schule <3.500m

Nahversorgung

Supermarkt <2.000m
Bäckerei <3.000m
Einkaufszentrum <4.000m

Sonstige

Geldautomat <2.500m
Bank <2.500m
Post <2.000m
Polizei <3.500m

Verkehr

Bus <500m
Autobahnanschluss <4.000m
Bahnhof <3.500m
Flughafen <4.500m

Angaben Entfernung Luftlinie / Quelle: OpenStreetMap