

**Büro möbliert mit FLEXIBLER BINDUNG - KEINE
INVESTITIONSKOSTEN - Küchenmitbenutzung - sofort
verfügbar - repräsentativer Standort**



Objektnummer: 7831/62

Eine Immobilie von NIS Immobilien GmbH

Zahlen, Daten, Fakten

Art:	Büro / Praxis
Land:	Österreich
PLZ/Ort:	8160 Mitterdorf an der Raab
Zustand:	Neuwertig
Möbliert:	Voll
Alter:	Neubau
Bürofläche:	22,00 m ²
Zimmer:	1
Heizwärmebedarf:	B 38,00 kWh / m ² * a
Gesamtenergieeffizienzfaktor:	A+ 0,69
Kaltmiete (netto)	390,00 €
Kaltmiete	430,00 €
Betriebskosten:	40,00 €
Heizkosten:	60,00 €

Ihr Ansprechpartner



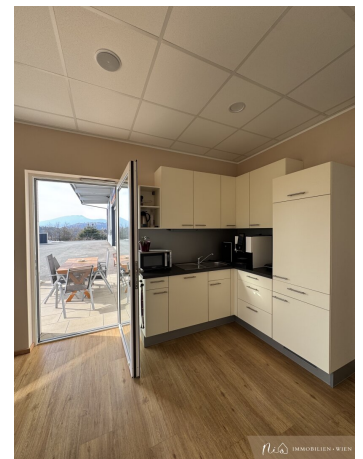
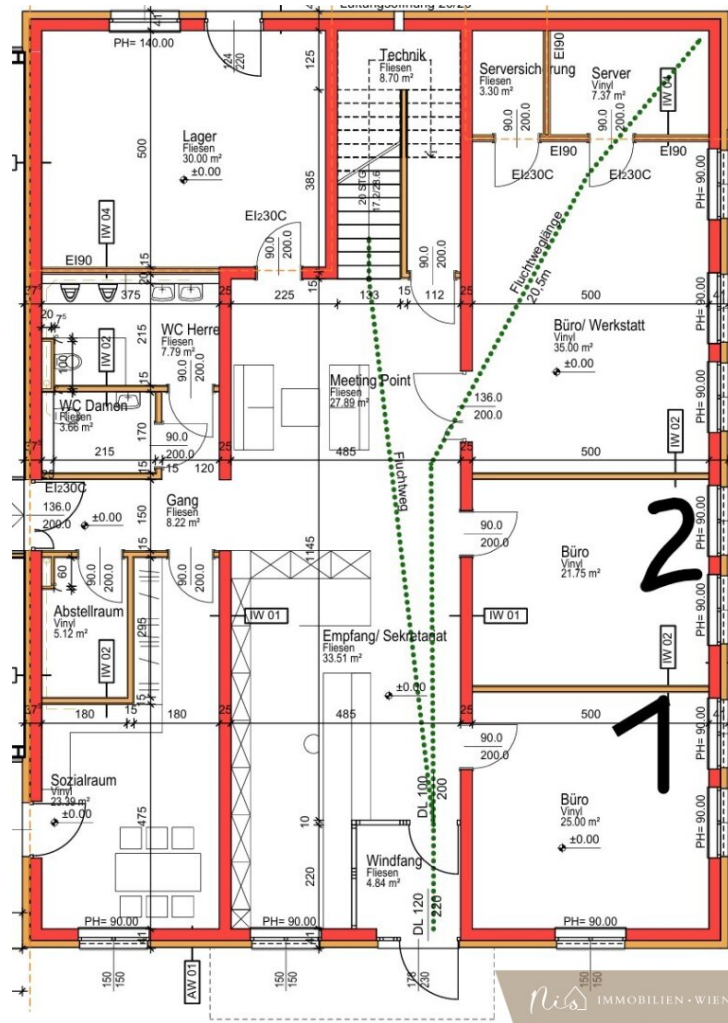
Nicole Strassmeier

NIS Immobilien GmbH
Mühlhäufelweg 67/9
1220 Wien

T +43 676 380 66 24
H +43 676 3806624

Gerne stehe ich Ihnen für weitere Informationen oder einen Besichtigungstermin zur Verfügung.







Objektbeschreibung

Voll ausgestattetes Büro für bis zu 4 Personen - flexible Nutzung als Team Büro u.v.m..

Der Büroraum ist mit Schreibtischen, ergonomischen Schreibtischstühlen und Schränken ausgestattet.

Sofort beziehbar, sofort nutzbar.

Ausgestattet mit einer Klima Anlage und Fliegengittern.

24-Stunden Zugang mit eigenem Sicherheitscode.

Küchenmitbenutzung

Firmenregistrierung am Standort möglich.

Firmenschild möglich.

Brief-/ Paketannahme.

Parkplätze sind optional gegen Aufpreis verfügbar.

Flexible Anmietung ab 1 Monat möglich.

Preise sind gestaffelt von flexibler monatlicher Bindung bis hin zu 36 Monaten Bindung.

Wir weisen darauf hin, dass zwischen dem Vermittler und dem zu vermittelnden Dritten ein familiäres oder wirtschaftliches Naheverhältnis besteht.

Der Vermittler ist als Doppelmakler tätig.

Infrastruktur / Entfernungen

Gesundheit

Arzt <2.500m

Apotheke <2.000m

Krankenhaus <2.500m

Kinder & Schulen

Schule <3.000m

Kindergarten <3.000m

Nahversorgung

Supermarkt <2.000m

Bäckerei <1.500m

Einkaufszentrum <3.000m

Sonstige

Bank <2.000m

Geldautomat <2.000m

Polizei <3.000m

Post <3.500m

Verkehr

Bus <500m

Bahnhof <2.000m

Flughafen <3.500m

Angaben Entfernung Luftlinie / Quelle: OpenStreetMap