

## **Generalsanierte 2-Zimmer-Wohnung mit zugeordnetem Parkplatz - in Wildon!**



**Objektnummer: 7278/42842**

**Eine Immobilie von STIWOG Immobilien GmbH**

## Zahlen, Daten, Fakten

Adresse	Unterer Markt 3
Art:	Wohnung
Land:	Österreich
PLZ/Ort:	8410 Wildon
Wohnfläche:	65,68 m <sup>2</sup>
Nutzfläche:	65,68 m <sup>2</sup>
Zimmer:	2
Gesamtmiete	714,60 €
Kaltmiete (netto)	525,44 €
Kaltmiete	649,64 €
Betriebskosten:	124,20 €
USt.:	64,96 €
Provisionsangabe:	

Gemäß Erstauftraggeberprinzip bezahlt der Abgeber die Provision.

## Ihr Ansprechpartner



### Ruza Lukic

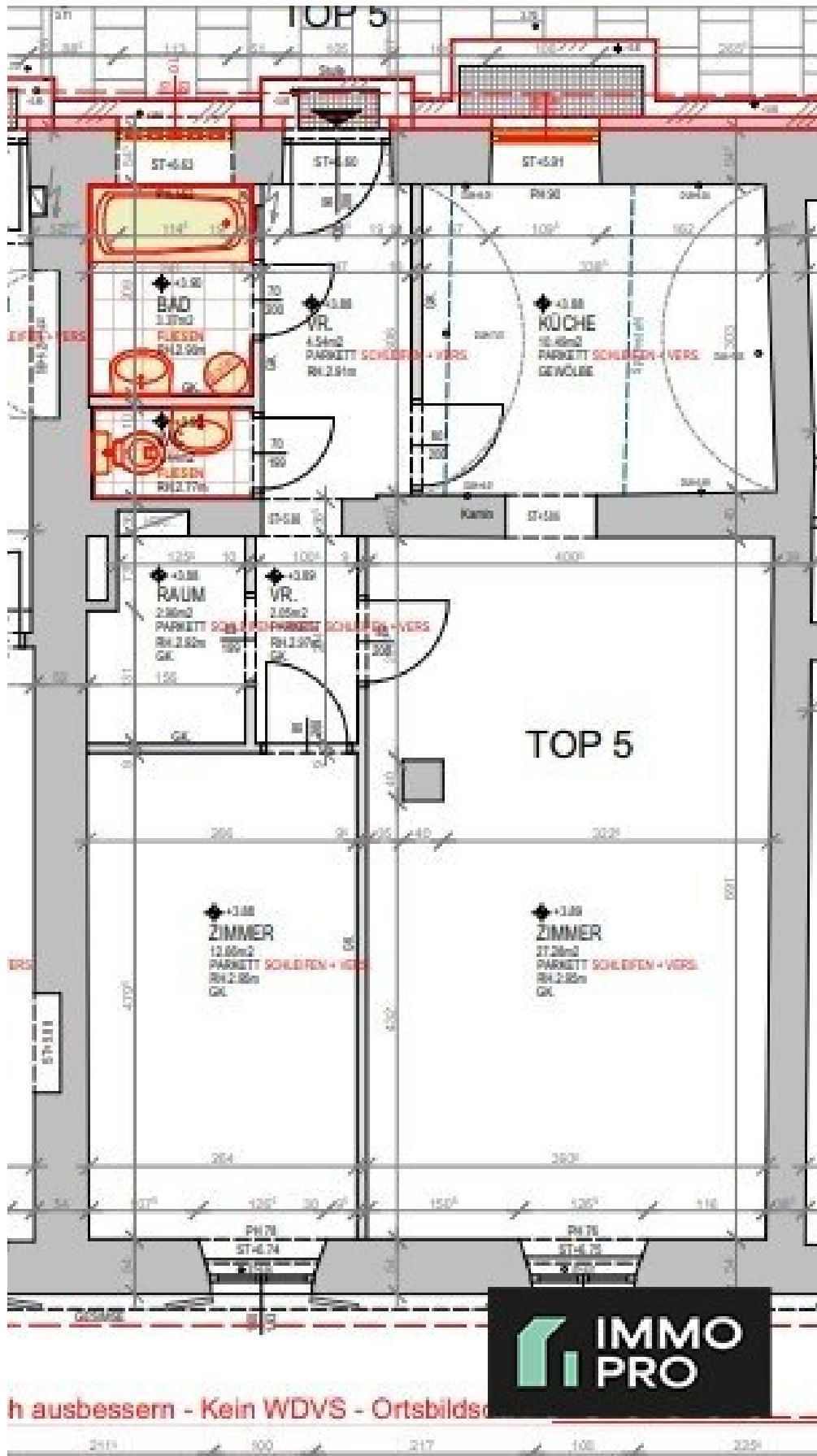
ImmoPro Immobilien GmbH  
Adolf-Pichler-Platz  
6020 Innsbruck

H +4366488831457

Gerne stehe ich Ihnen für weitere Informationen oder einen Besichtigungstermin zur







## Objektbeschreibung

Zur Vermietung gelangt diese **2-Zimmer-Wohnung** mit einer Nutzfläche von **65,68 m<sup>2</sup>** im **1. Obergeschoss** ohne **Lift**.

Aufteilung:

Vorraum, Badezimmer, Toilette, Wohnzimmer, Küche mit Kücheneinheit mit E-Herd mit Ceranfeld, Geschirrspüler, Dunstabzug (Umluft), Kühlschrank mit Gefrierkombination, Abstellraum, Schlafzimmer.

Die Wohnung wird auf 5 Jahre befristet vermietet. Es wird ein Kündigungsverzicht von 1 Jahr und einer darauffolgenden 3-monatigen Kündigungsfrist vereinbart.

Der Wohnung ist ein Parkplatz zugeordnet und ist im Preis enthalten. Es fällt eine Kautions von **€ 2.150,--** an.

Der Bezug ist ab sofort möglich!

**Für weitere Fragen oder zur Vereinbarung eines Besichtigungstermins, schicken Sie uns gerne eine Anfrage!**

Wir weisen darauf hin, dass zwischen dem Vermittler und dem zu vermittelnden Dritten ein familiäres oder wirtschaftliches Naheverhältnis besteht.

Der Immobilienmakler erklärt, dass er – entgegen dem in der Immobilienwirtschaft üblichen Geschäftsgebrauch des Doppelmaklers – einseitig nur für den Vermieter tätig ist.

### Infrastruktur / Entfernungen

#### Gesundheit

Arzt <450m

Apotheke <600m

#### Kinder & Schulen

Schule <150m

Kindergarten <125m

#### Nahversorgung

Supermarkt <600m

Bäckerei <250m

#### Sonstige

Bank <150m  
Geldautomat <150m  
Post <2.700m  
Polizei <75m

**Verkehr**

Bus <25m  
Autobahnanschluss <3.125m  
Bahnhof <325m

Angaben Entfernung Luftlinie / Quelle: OpenStreetMap