

**Doppelhaushälfte in Neumarkt am Wallersee. Toller
Ausblick inklusive!**



Objektnummer: 607

Eine Immobilie von cubic wohnbau + development GmbH

Zahlen, Daten, Fakten

Art:	Haus - Doppelhaushälfte
Land:	Österreich
PLZ/Ort:	5202 Neumarkt am Wallersee
Baujahr:	2017
Zustand:	Neuwertig
Alter:	Neubau
Wohnfläche:	95,90 m ²
Lagerfläche:	38,00 m ²
Bäder:	1
WC:	1
Stellplätze:	2
Garten:	124,35 m ²
Keller:	38,00 m ²
Heizwärmebedarf:	38,00 kWh / m ² * a
Gesamtenergieeffizienzfaktor:	0,66
Kaufpreis:	695.000,00 €
Provisionsangabe:	

3% des Kaufpreises zzgl. 20% USt.

Ihr Ansprechpartner



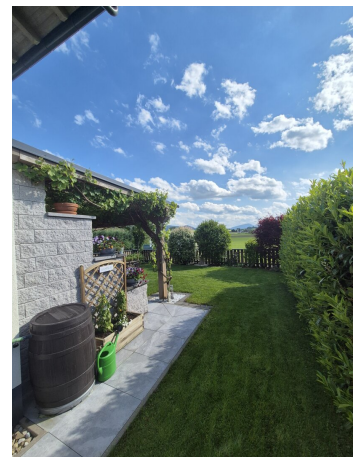
Jürgen Haidinger

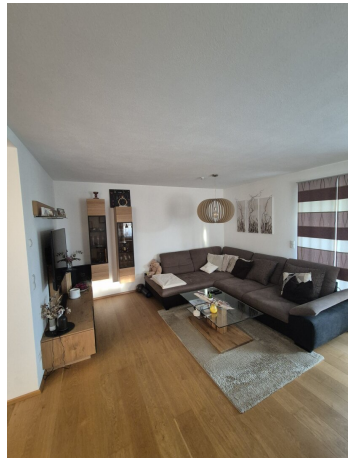
cubic wohnbau + development GmbH
Siezenheimer Straße 36
5020 Salzburg

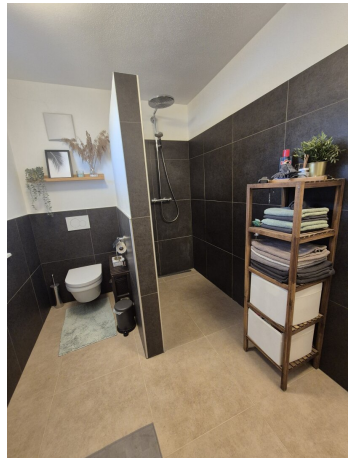
T +43 662 231 230

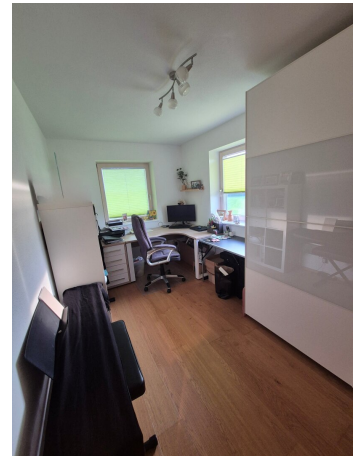
Gerne stehe ich Ihnen
Verfügung.

termin zur











Objektbeschreibung

Hochwertige Doppelhaushälfte _ schöne Lage in Neumarkt am Wallersee

Diese schöne und moderne Doppelhaushälfte steht zum Verkauf und bietet Ihnen die perfekte Gelegenheit, Ihnen und Ihrer Familie ein wunderschönes Zuhause zu schaffen.

Innen wie außen ist die Mitte 2017 fertig gestellte DHH in einem Top-Zustand und strahlt eine moderne und einladende Atmosphäre aus.

Vor allem auch im Außenbereich, mit unglaublich schönem Ausblick, kann man in Ruhe und Gemütlichkeit entspannen.

Genießen Sie hier die sonnigen Tage unter der wunderschönen Weinlaube in ihrem gemütlichen Garten.

Die Lage ist ebenfalls wirklich sehr gut. Neumarkt am Wallersee bietet nicht nur das angenehme Natur- und Seeumfeld, sondern auch jede wichtige Infrastruktur.

Im Erdgeschoss der DHH erwartet Sie ein offenes Wohnkonzept, das Wohnen, Kochen und Essen miteinander verbindet – Top-Ausblick auf der großen, überdachten ‚Weinlaube‘ inklusive.

Die Küche ist hochwertig, mit modernen Geräten ausgestattet und der Hauswirtschaftsraum und die Gästetoilette sind einfach praktisch.

Im Obergeschoss finden Sie mehrere Schlafräume, die ausreichend Platz für die ganze Familie bieten. Hier befindet sich auch das top ausgestattete, attraktive Badezimmer. Ein Relaxraum zum Entspannen, natürlich mit Fenster.

Wichtig sind auch, die praktischen Abstellmöglichkeiten im Gartenhaus, im von außen begehbaren Lager, im Hauswirtschaftsraum und im großen Dachboden.

Vereinbaren Sie gerne einen Besichtigungstermin – wir zeigen Ihnen Ihr zukünftiges Zuhause.

Der Vermittler ist als Doppelmakler tätig.

Infrastruktur / Entfernungen

Gesundheit

Arzt <500m

Apotheke <1.000m

Kinder & Schulen

Schule <500m

Kindergarten <500m

Universität <8.500m

Nahversorgung

Supermarkt <1.000m

Bäckerei <1.000m

Sonstige

Bank <1.000m

Geldautomat <1.000m

Post <1.000m

Polizei <1.000m

Verkehr

Bus <500m

Bahnhof <2.000m

Autobahnanschluss <9.500m

Angaben Entfernung Luftlinie / Quelle: OpenStreetMap