

**PROVISIONSFREIE - LEISTBARE Stadtwohnung mit
großen Balkon & Garten ab SOFORT zu beziehen!**



Objektnummer: 1286965

Eine Immobilie von Power Immobilien Gypser e.U.

Zahlen, Daten, Fakten

Art:	Wohnung
Land:	Österreich
PLZ/Ort:	5230 Mattighofen
Zustand:	Gepflegt
Alter:	Altbau
Wohnfläche:	105,00 m ²
Zimmer:	4,50
Bäder:	1
WC:	1
Balkone:	1
Heizwärmebedarf:	68,00 kWh / m ² * a
Gesamtenergieeffizienzfaktor:	1,85
Gesamtmiete	1.150,01 €
Kaltmiete (netto)	774,55 €
Kaltmiete	1.072,55 €
Betriebskosten:	298,00 €
USt.:	77,46 €
Infos zu Preis:	

€ 760.- Miete Inkl. MwSt.

Provisionsangabe:

Gemäß Erstauftraggeberprinzip bezahlt der Abgeber die Provision.

Ihr Ansprechpartner



Anita Lengauer

Power Immobilien G
Höllersberg 29
5222 Munderfing

T +43 7742 61155
H +43 664 888 69 81

Gerne stehe ich Ihnen
Verfügung.



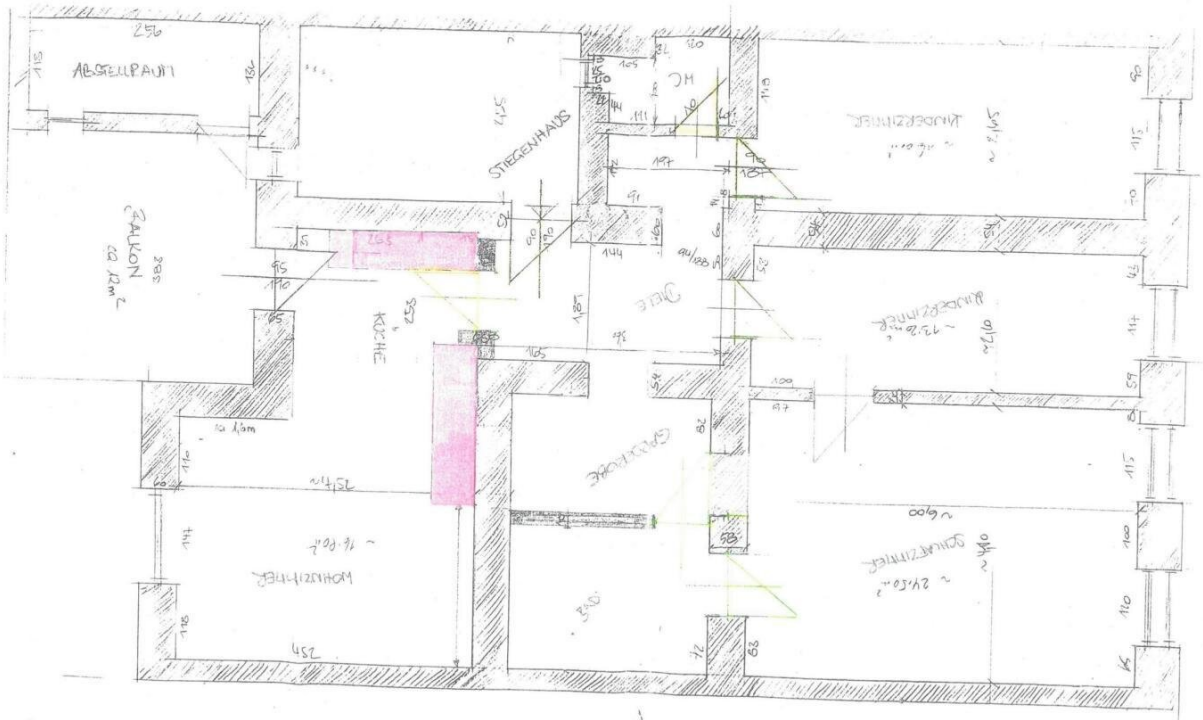
termin zur





POWER 
Immobilien Gypser e.U.

1. OG.



1. STUCCO

Objektbeschreibung

Diese **leistbare, liebevoll teilrenovierte Altbauwohnung** bietet sich ideal an, als **Starterwohnung für Familien aber auch für Pärchen die Platz suchen.**

Das Highlight der Wohnung ist der großzügige Balkon mit ca. 12 m² , wie auch der großzügige Garten!

Sie befindet sich im **1. Obergeschoß direkt im Herzen von Mattighofen.**

Sie umfasst **ca. 105 m² Wohnfläche** und gliedert sich auf in Diele,

Wohnküche(möbliert) offen gehalten zum Wohnbereich, Badezimmer, WC, ein großes Schlafzimmer und zwei Kinderzimmer.

Der **eigene Abstellraum**, bietet sich für Lagermöglichkeiten an.

Öffentliche Parkmöglichkeiten!

Die Wohnung wird möbliert übergeben: **mit neuer Einbauküche und Badezimmerverbau.**

BEZUG nach Absprache jedoch ab SOFORT möglich !

Miete € 852.-/Monat zuzüglich Betriebskosten a conto ca. 298.- /Monat,

Gesamtkosten Monatlich ca. € 1150.- !

Jede Wohnung verfügt über eine eigene Gastherme, Kosten für Strom werden direkt mit den Versorgungsunternehmen verrechnet.

Da sich die Wohnung im Herzen von Mattighofen befindet, ist die **gesamte Infrastruktur in Kürze auch zu Fuß erreichbar.**

Noch nichts gefunden? Wir informieren Sie über geeignete Immobilienangebote noch vor allen anderen.

Legen Sie jetzt Ihren individuellen Suchagenten unter folgendem Link an. Wir schicken Ihnen passende Immobilien exklusiv vorab zu.

[Suchagent anlegen](https://power-immobilien-gypser.service.immo/registrieren/de) - <https://power-immobilien-gypser.service.immo/registrieren/de>

Der Immobilienmakler erklärt, dass er – entgegen dem in der Immobilienwirtschaft üblichen Geschäftsgebrauch des Doppelmaklers – einseitig nur für den Vermieter tätig ist.

Infrastruktur / Entfernungen

Gesundheit

Arzt <500m

Apotheke <500m

Kinder & Schulen

Schule <500m

Kindergarten <500m

Nahversorgung

Supermarkt <500m

Bäckerei <500m

Einkaufszentrum <500m

Sonstige

Bank <500m

Geldautomat <500m

Post <500m

Polizei <500m

Verkehr

Bus <500m

Bahnhof <1.000m

Angaben Entfernung Luftlinie / Quelle: OpenStreetMap