

IDEAL FÜR PIZZERIA - Zentral gelegenes Lokal in Weiz zur Miete



Objektnummer: 3340

Eine Immobilie von Immo Circle GesBR

Zahlen, Daten, Fakten

Art:	Einzelhandel
Land:	Österreich
PLZ/Ort:	8160 Weiz
Zustand:	Rohbau
Alter:	Altbau
Nutzfläche:	166,00 m ²
Heizwärmebedarf:	C 54,96 kWh / m ² * a
Gesamtenergieeffizienzfaktor:	C 1,10
Kaltmiete (netto)	1.162,00 €
Kaltmiete	1.442,89 €
Betriebskosten:	280,27 €
Heizkosten:	120,00 €
USt.:	312,57 €
Provisionsangabe:	

3 Bruttomonatsmieten zzgl. 20% USt.

Ihr Ansprechpartner



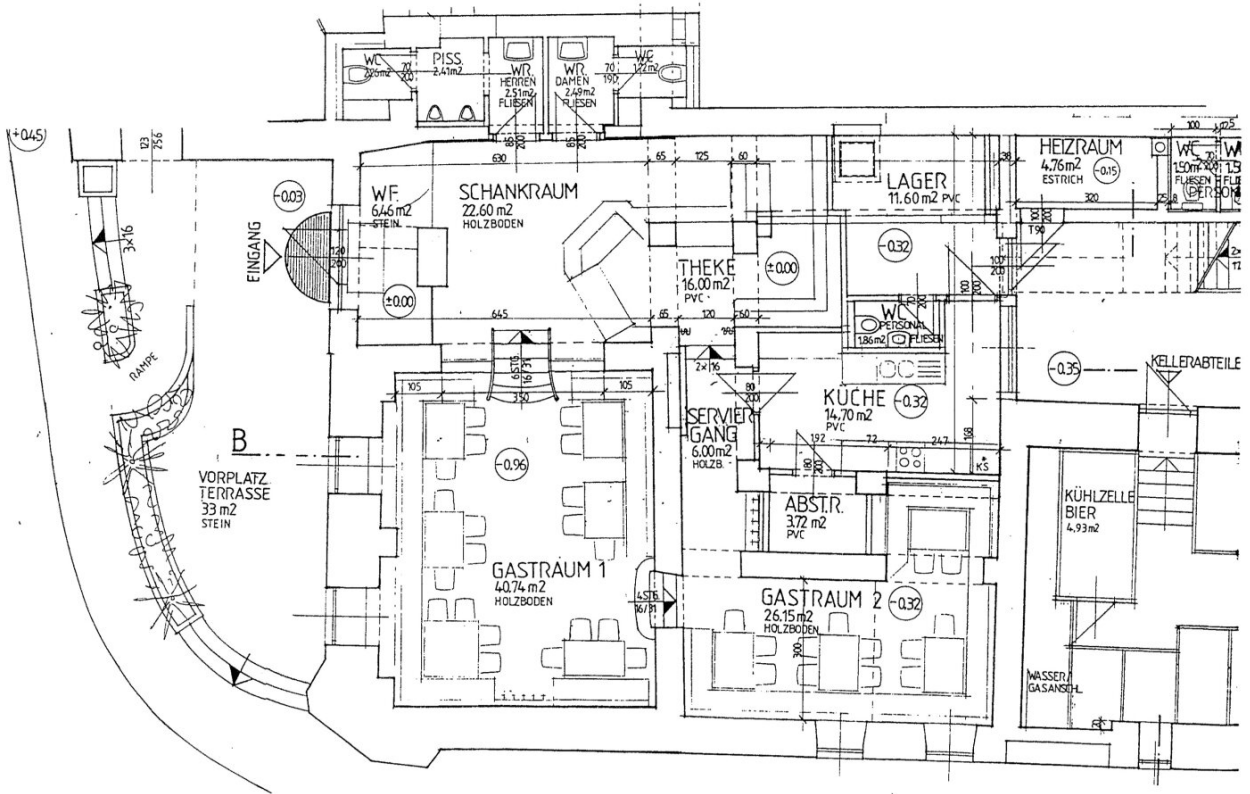
Anna Baranova

Immo Circle GesBR
Neubaugasse 107
8020 Graz

T +43 660 7662289
H +43 660 7662289







Objektbeschreibung

Erfüllen Sie sich Ihren Traum von einer eigenen Pizzeria oder Lokal im Herzen von Weiz!

Dieses zentral gelegene Lokal bietet **auf ca. 166 m²** die ideale Grundlage für Ihr Gastronomieprojekt und überzeugt durch eine durchdachte Raumaufteilung sowie eine hervorragende Lage.

Ausstattung und Räumlichkeiten:

- **Schrankraum:** Praktischer Stauraum für Ihre Bedürfnisse.
- **2 Gästeräume:** Zwei einladende Gästeräume mit insgesamt ca. 67 m² schaffen eine gemütliche Atmosphäre für Ihre Gäste.
- **Küche:** Die Küche ist im Edelrohbau fertiggestellt und wartet darauf, mit Ihren Geräten ausgestattet zu werden.
- **Abstellraum und Lagerraum:** Zusätzliche Räume bieten reichlich Platz für Lagerung und Organisation.
- **Sanitäreinrichtungen:** Separate WCs für Personal und Gäste sorgen für Komfort und Hygiene.

Eine **großzügige Außenterrasse mit ca. 33 m²** bietet zusätzlichen Platz für Ihre Gäste und lädt zu entspannten Stunden im Freien ein.

Nutzen Sie diese Gelegenheit und verwirklichen Sie Ihr Gastronomieprojekt in einer erstklassigen Lage von Weiz!

40

Wir weisen darauf hin, dass zwischen dem Vermittler und dem zu vermittelnden Dritten ein familiäres oder wirtschaftliches Naheverhältnis besteht.

Der Vermittler ist als Doppelmakler tätig.

Infrastruktur / Entfernungen

Gesundheit

Arzt <500m

Apotheke <500m

Krankenhaus <1.000m

Kinder & Schulen

Schule <500m

Kindergarten <500m

Nahversorgung

Supermarkt <500m

Bäckerei <500m

Einkaufszentrum <500m

Sonstige

Bank <500m

Geldautomat <500m

Polizei <500m

Post <500m

Verkehr

Bus <500m

Bahnhof <500m

Flughafen <6.000m

Angaben Entfernung Luftlinie / Quelle: OpenStreetMap