

Renditeobjekt: Wohn- und Geschäftshaus, Ebbs



Ansicht, Wohn- und Geschäftshaus Ebbs

Objektnummer: 753

Eine Immobilie von RWI REAL WEST IMMOBILIEN GmbH

Zahlen, Daten, Fakten

| | |
|--------------------------------------|---|
| Art: | Zinshaus Renditeobjekt |
| Land: | Österreich |
| PLZ/Ort: | 6341 Ebbs |
| Baujahr: | 2022 |
| Wohnfläche: | 472,00 m ² |
| Bürofläche: | 55,00 m ² |
| Balkone: | 5 |
| Stellplätze: | 11 |
| Garten: | 45,00 m ² |
| Heizwärmebedarf: | B 41,00 kWh / m ² * a |
| Gesamtenergieeffizienzfaktor: | A 0,72 |

Ihr Ansprechpartner



Siegfried Rass

RWI REAL WEST IMMOBILIEN GmbH
Oberer Stadtplatz 5b/II
6330 Kufstein

T +43 5372 62402
F +43 5372 62402

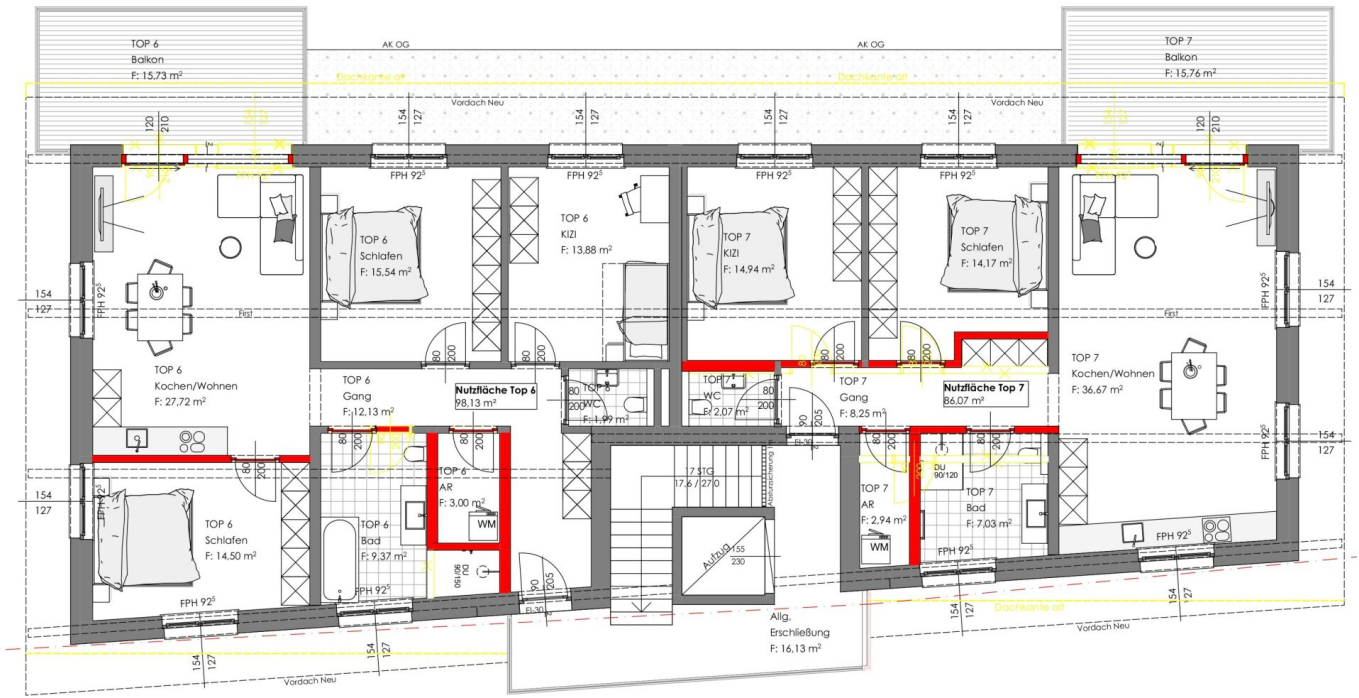
Gerne stehe ich Ihnen für weitere Informationen oder einen Besichtigungstermin zur Verfügung.













Objektbeschreibung

Renditeobjekt: Wohn- und Geschäftshaus, Ebbs

Zum Verkauf gelangt ein hochwertiges **Renditeobjekt** ca. **Baujahr 2022** in gefragter Lage von Ebbs, nur wenige Meter vom Ortskern entfernt. Das Objekt besticht durch seine zeitgemäße Architektur, gehobene Ausstattung, eine gut durchdachte Grundrissgestaltung sowie hervorragende Voraussetzungen für eine nachhaltige Vermietung.

Das Wohn- und Geschäftshaus beinhaltet sechs Wohneinheiten in unterschiedlichen Größen. Jede Wohneinheit ist mit Balkon bzw. Garten, einer modernen Einbauküche und hochwertiger Badmöblierung ausgestattet. Beheizung: eine Luftwärmepumpe mit **Fußbodenheizung** in den Wohnräumen sorgt für ein komfortables und zeitgemäßes Wohnambiente.

Ergänzt wird die Liegenschaft durch die flexibel nutzbare Büroeinheit Top 1 im Erdgeschoß, am Haus gibt es ausreichend PKW-Stellplätze.

Übernahme **ab sofort** möglich.

Weitere Details auf Anfrage.

Infrastruktur / Entfernungen

Gesundheit

Arzt <1.000m
Apotheke <500m
Krankenhaus <8.000m

Kinder & Schulen

Schule <500m
Kindergarten <500m
Höhere Schule <8.000m
Universität <6.000m

Nahversorgung

Supermarkt <500m
Bäckerei <500m
Einkaufszentrum <6.000m

Sonstige

Bank <500m
Geldautomat <500m

Post <1.000m
Polizei <2.500m

Verkehr

Bus <500m
Autobahnanschluss <1.500m
Bahnhof <3.000m
Flughafen <9.500m

Angaben Entfernung Luftlinie / Quelle: OpenStreetMap