

**# SQ - SEIDLGASSE - PREMIUM DG WOHNUNG MIT
TERRASSE - 3 ZIMMER NAHE INNENSTADT**



Objektnummer: 21823

Eine Immobilie von STADTQUARTIER Real Estate Group

Zahlen, Daten, Fakten

Art:	Wohnung - Dachgeschoß
Land:	Österreich
PLZ/Ort:	1030 Wien
Zustand:	Erstbezug
Alter:	Neubau
Wohnfläche:	75,60 m ²
Nutzfläche:	75,60 m ²
Zimmer:	3
Bäder:	1
WC:	1
Terrassen:	1
Gesamtmiete	1.990,00 €
Kaltmiete (netto)	1.990,00 €
Kaltmiete	1.990,00 €
Provisionsangabe:	

Gemäß Erstauftraggeberprinzip bezahlt der Abgeber die Provision.

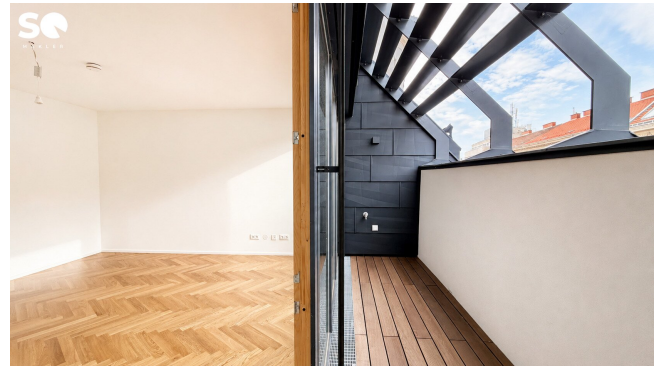
Ihr Ansprechpartner



B.A Arkadi Moullaev

STADTQUARTIER Home GmbH
Börseplatz 1/1/7
1010 Wien

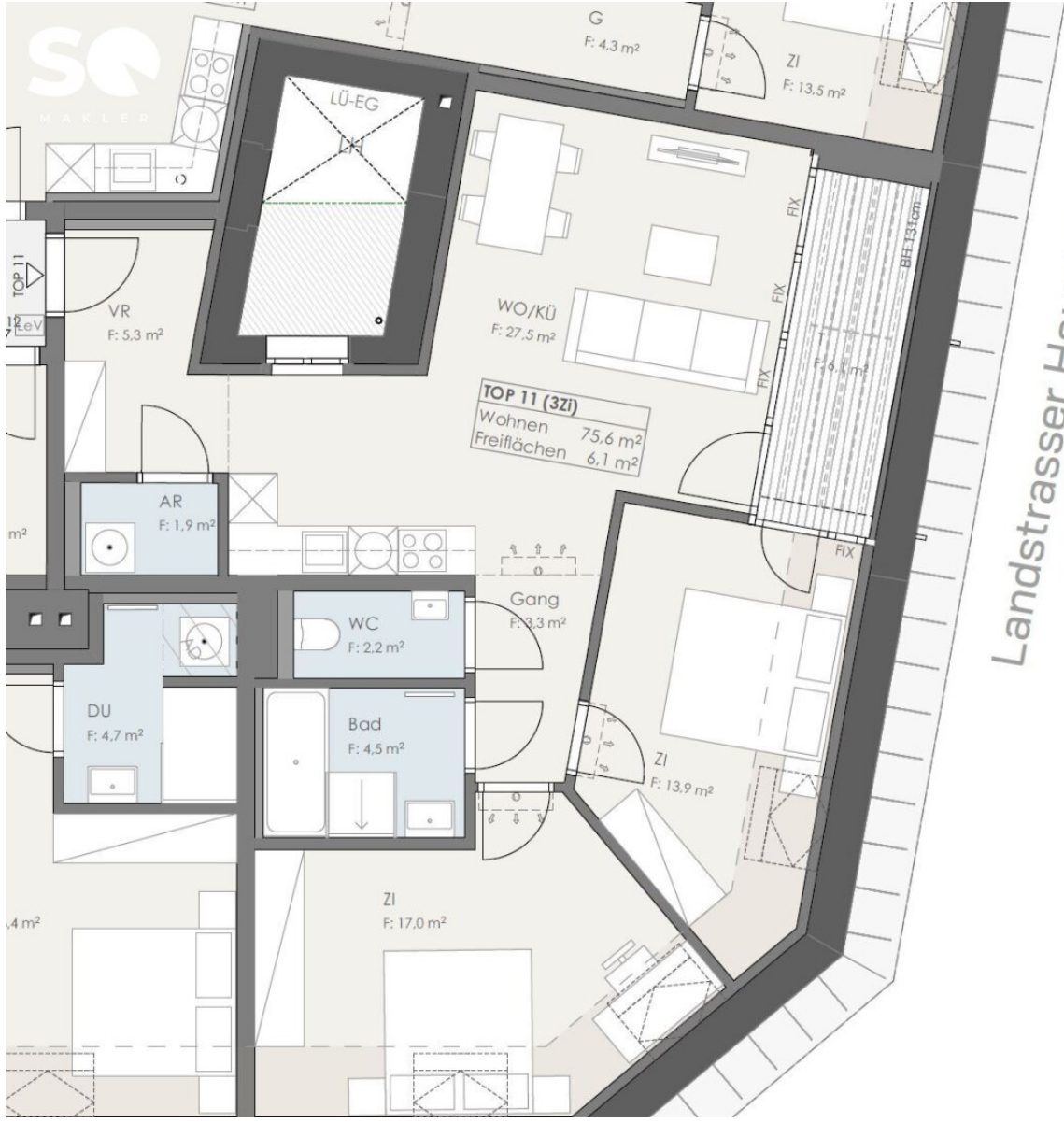
T 0676844299202











Landstrasser Hauptstraße

Objektbeschreibung

Diese **exklusive Dachgeschosswohnung** befindet sich in einem hochwertigen Dachgeschossausbau im begehrten 3. Wiener Gemeindebezirk, nahe Stadtpark und Donaukanal. Auf einer Wohnfläche von rund ca. 76 m² bietet diese stilvolle 3-Zimmer-Wohnung modernen Wohnkomfort in urbaner Bestlage.

Eckdaten zur Top 11:

Adresse: Seidlgasse, 1030 Wien

Wohnfläche: ca. 75,6 m²

Freifläche/Terrasse: ca. 6,1 m²

Zimmer: 3

Monatliche Gesamtmiete: € 1.990,- (inkl. Betriebskosten und USt)

3 Bilder sind KI generierte Bilder und dienen nur als Symbolbilder

Moderne Ausstattung:

- Raumhöhe von ca. 2,5 m
- Klimaanlage für angenehme Temperaturen im Sommer
- Fußbodenheizung für höchsten Wohnkomfort
- Nachhaltige **Luftwärmepumpe** am Dach sorgt für energieeffizientes Heizen
- Hochwertige Einbauküche inklusive

Kostenübersicht:

- **Miete gesamt (inkl. BK und USt):** € 1.990,- pro Monat
- **Kaution:** 3 Bruttomonatsmieten

Kontakt:

Für Fragen und Besichtigungen kontaktieren Sie bitte Herrn Arkadi Moullaev, B.A per E-mail unter moullaev@stadtquartier.at.

Bitte beachten Sie, dass wir ausschliesslich schriftliche Anfragen mit vollständiger Angabe von Name, Telefonnummer und E-Mail Adresse beantworten können.

Weitere Objekte auf www.stadtquartier.at

You can add us on Facebook! Thank you!

Hinweis gemäß Energieausweisvorlagegesetz: Ein Energieausweis wurde vom Eigentümer bzw. Verkäufer, nach unserer Aufklärung über die generell geltende Vorlagepflicht, sowie Aufforderung zu seiner Erstellung noch nicht vorgelegt. Daher gilt zumindest eine dem Alter und der Art des Gebäudes entsprechende Gesamtenergieeffizienz als vereinbart. Wir übernehmen keinerlei Gewähr oder Haftung für die tatsächliche Energieeffizienz der angebotenen Immobilie.

Wir weisen darauf hin, dass zwischen dem Vermittler und dem zu vermittelnden Dritten ein familiäres oder wirtschaftliches Naheverhältnis besteht.

Der Immobilienmakler erklärt, dass er – entgegen dem in der Immobilienwirtschaft üblichen Geschäftsgebrauch des Doppelmaklers – einseitig nur für den Vermieter tätig ist.

Infrastruktur / Entfernungen

Gesundheit

Arzt <500m

Apotheke <500m

Klinik <500m

Krankenhaus <500m

Kinder & Schulen

Schule <500m

Kindergarten <500m

Universität <500m

Höhere Schule <1.000m

Nahversorgung

Supermarkt <500m

Bäckerei <500m
Einkaufszentrum <500m

Sonstige

Geldautomat <500m
Bank <500m
Post <500m
Polizei <500m

Verkehr

Bus <500m
U-Bahn <500m
Straßenbahn <500m
Bahnhof <500m
Autobahnanschluss <2.500m

Angaben Entfernung Luftlinie / Quelle: OpenStreetMap