

**# SQ - HELLE WOHNUNG IN ZENTRALER & RUHIGER
LAGE IM 20. BEZIRK**



Objektnummer: 21824

Eine Immobilie von STADTQUARTIER Real Estate Group

Zahlen, Daten, Fakten

Art:	Wohnung - Etage
Land:	Österreich
PLZ/Ort:	1200 Wien
Baujahr:	1900
Zustand:	Gepflegt
Alter:	Altbau
Wohnfläche:	42,34 m ²
Zimmer:	1
Bäder:	1
WC:	1
Heizwärmebedarf:	D 109,70 kWh / m ² * a
Gesamtenergieeffizienzfaktor:	1,87
Kaufpreis:	190.600,00 €
Betriebskosten:	96,13 €
USt.:	9,61 €
Provisionsangabe:	

3% des Kaufpreises zzgl. 20% USt.

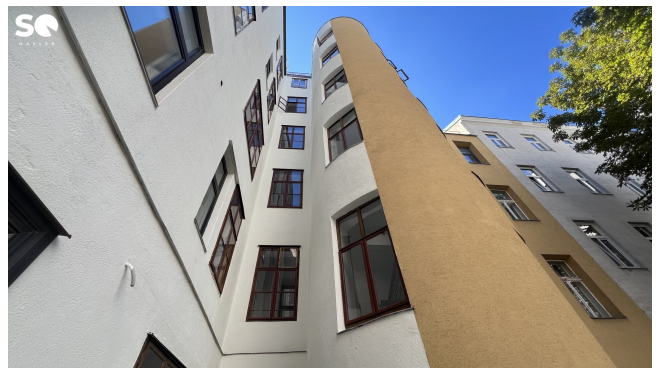
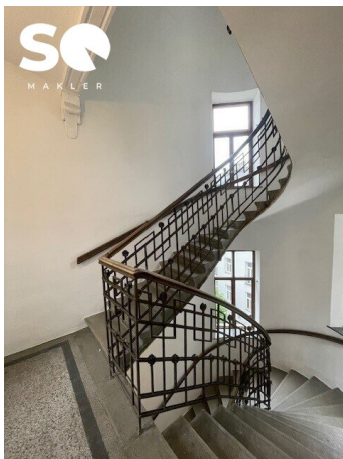
Ihr Ansprechpartner



Adam Brandis

STADTQUARTIER Home GmbH
Hohenstaufgasse 8/3/6
1010 Wien







Objektbeschreibung

Zum Verkauf gelangt eine charmante, Altbauwohnung in äußerst zentraler und zugleich ruhiger Lage des 20. Wiener Gemeindebezirks. Die helle Wohnung besticht durch ihren gut geschnittenen Grundriss und ein angenehmes Wohnambiente.

Dank der hervorragenden Lage sind sowohl öffentliche Verkehrsmittel als auch diverse Einkaufsmöglichkeiten, Cafés und Restaurants in wenigen Minuten erreichbar – ideal für Stadtliebhaber, die zentrales Wohnen mit Ruhe verbinden möchten.

Eckdaten im Überblick:

- **Raumhöhe ca. 3,5 Meter**
- **Wohnungsgröße ca. 42,34 m²**
- **Gründerzeithaus mit schöne gegliederter Fassade**
- **Sehr gute öffentliche Verkehrsanbindung (U4 Station Friedensbrücke ist zu Fuss in 6 Minuten erreichbar)**

Kosten:

- **Kaufpreis: € 190.600,-**
- **Provision: 3% vom Kaufpreis zzgl. 20% Ust.**

Haben wir Ihr **Interesse geweckt?**

Dann kontaktieren Sie uns einfach über das Kontaktformular oder per E-Mail an brandis@stadtquartier.at.

Wir weisen darauf hin, dass zwischen dem Vermittler und dem zu vermittelnden Dritten ein familiäres oder wirtschaftliches Naheverhältnis besteht.

Der Vermittler ist als Doppelmakler tätig.

Infrastruktur / Entfernungen

Gesundheit

Arzt <500m
Apotheke <500m
Klinik <1.000m
Krankenhaus <1.500m

Kinder & Schulen

Schule <500m
Kindergarten <500m
Universität <500m
Höhere Schule <1.000m

Nahversorgung

Supermarkt <500m
Bäckerei <500m
Einkaufszentrum <1.500m

Sonstige

Geldautomat <500m
Bank <500m
Post <500m
Polizei <500m

Verkehr

Bus <500m
U-Bahn <500m
Straßenbahn <500m
Bahnhof <500m
Autobahnanschluss <1.500m

Angaben Entfernung Luftlinie / Quelle: OpenStreetMap