

Kleinwohnung in guter Villacher-Vorstadtlage!



Objektnummer: 1084/3812

Eine Immobilie von S Real Villach

Zahlen, Daten, Fakten

Art:	Wohnung
Land:	Österreich
PLZ/Ort:	9500 Villach
Baujahr:	1996
Zustand:	Gepflegt
Alter:	Neubau
Wohnfläche:	42,00 m ²
Zimmer:	1
Bäder:	1
WC:	1
Kaufpreis:	134.000,00 €
Betriebskosten:	100,00 €
Heizkosten:	50,00 €
Provisionsangabe:	

3% des Kaufpreises zzgl. 20% USt.

Ihr Ansprechpartner



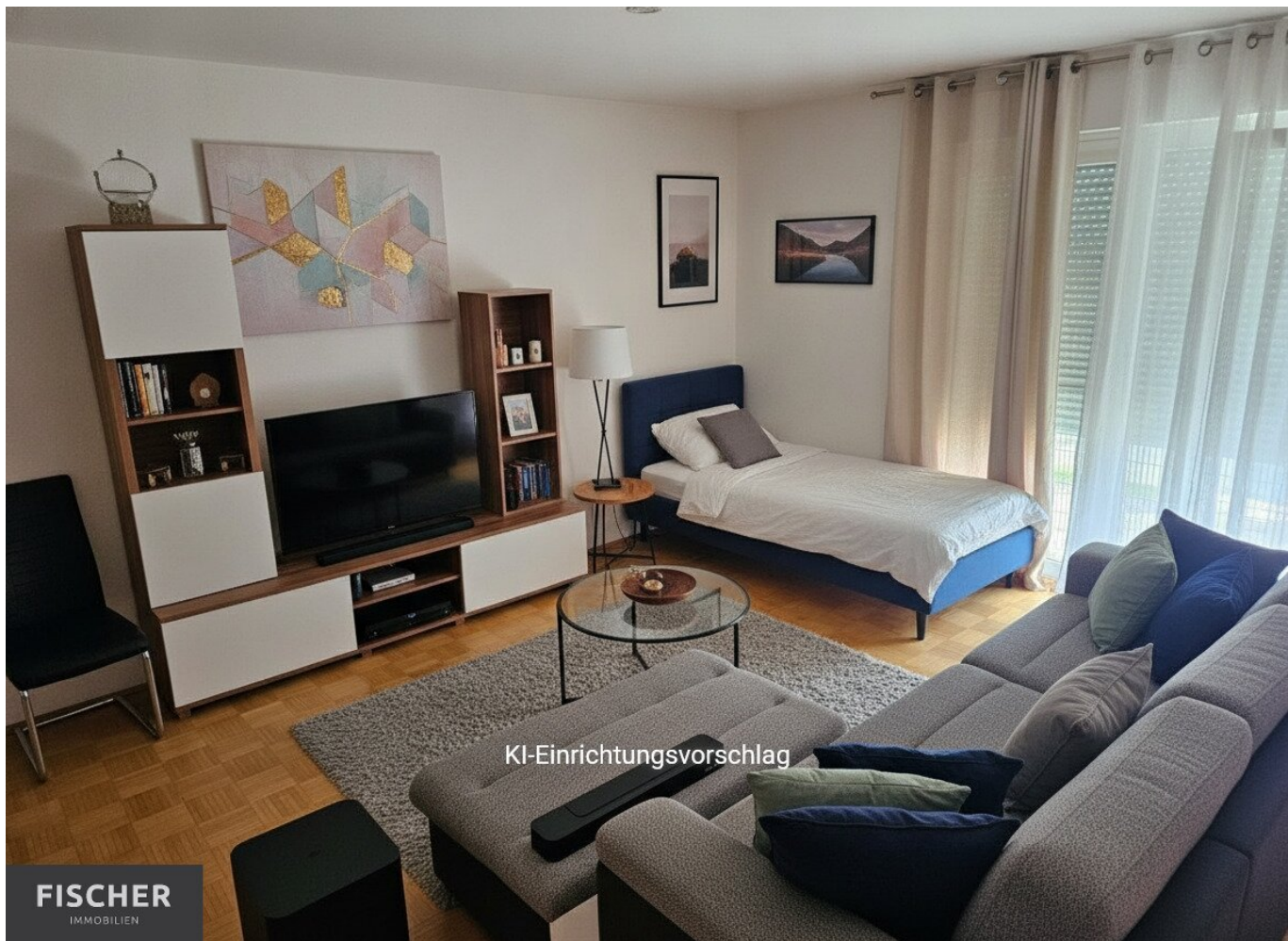
Peter Fischer

FISCHER-Immobilien
Moritschstraße 11
9500 Villach

T +43 664 9150295
H +43 664 9150295





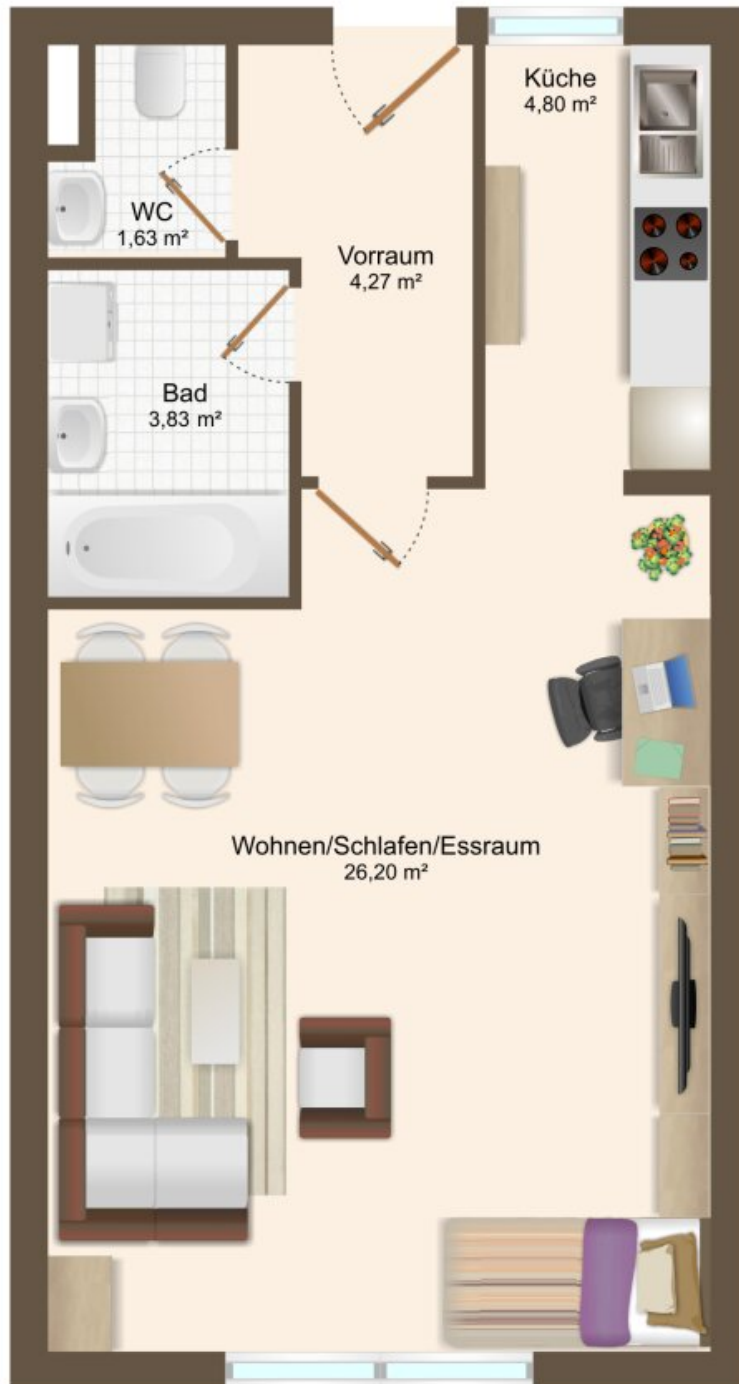


KI-Einrichtungsvorschlag

FISCHER
IMMOBILIEN

FISCHER

IMMOBILIEN



Objektbeschreibung

Vermietete 1-Zimmer-Wohnung in Villach!

Diese Wohnung liegt in beliebter Villacher Vorstadtlage und bietet rund 42 m² an Wohnfläche. Ein großer Wohn-Schlafrum sowie eine separate Küche inkl. praktischer Einbauküche bilden das Herzstück dieser Wohnung. Im Wohnraum sorgt ein bodentiefes Fensterportal mit französischem Balkon für gute Belichtung und gemütliche Wohnatmosphäre. Der Vorraum bietet Platz für eine kleine Garderobe und ergänzt somit das kompakte Raumkonzept dieser Wohnung. Das Badezimmer ist mit einer Badewanne ausgestattet und die Toilette findet man separat.

Die Wohnräume sind mit massiven Klebeparkettböden und die Sanitärräume mit Fliesenböden ausgestattet.

Zur Wohnung gehören noch ein zugeordneter Kellerabteil im UG des Wohnhauses sowie ein Carportstellplatz direkt im Zugangsbereich der Wohnanlage.

Aktuell ist die Wohnung bis zum 31.08.2028 befristet vermietet.

Sofortinfo: Peter Fischer +43664/915 02 95

[Immo für Dich da!](#)

Der Vermittler ist als Doppelmakler tätig.

Infrastruktur / Entfernungen

Gesundheit

Arzt <500m

Apotheke <1.000m

Klinik <1.500m

Krankenhaus <2.000m

Kinder & Schulen

Schule <500m

Kindergarten <500m

Universität <3.000m

Höhere Schule <3.500m

Nahversorgung

Supermarkt <500m

Bäckerei <500m

Einkaufszentrum <1.500m

Sonstige

Geldautomat <500m

Bank <500m

Post <500m

Polizei <1.000m

Verkehr

Bus <500m

Bahnhof <1.500m

Autobahnanschluss <2.000m

Angaben Entfernung Luftlinie / Quelle: OpenStreetMap