

**EARLY BIRD - Provisionsfrei! Ihr Geldmagnet - 2 Zimmer
mit Balkon! TOP-Neubauprojekt + Optimale Größen +
Hochwertige Ausstattung + Tolle Renditen + Beste
öffentliche Anbindung und Infrastruktur!**



Objektnummer: 287576

Eine Immobilie von Schantl ITH Immobilienrehand GmbH

Zahlen, Daten, Fakten

Adresse	Braunhubergasse
Art:	Wohnung
Land:	Österreich
PLZ/Ort:	1110 Wien
Baujahr:	2026
Zustand:	Erstbezug
Alter:	Neubau
Wohnfläche:	44,06 m ²
Nutzfläche:	46,37 m ²
Zimmer:	2
Bäder:	1
WC:	1
Balkone:	1
Keller:	1,76 m ²
Heizwärmebedarf:	B 28,50 kWh / m ² * a
Gesamtenergieeffizienzfaktor:	A 0,75
Kaufpreis:	249.000,00 €
Kaufpreis / m ² :	5.369,85 €
Provisionsangabe:	

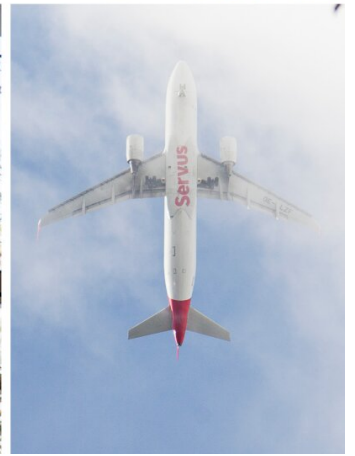
Provision bezahlt der Abgeber.

Ihr Ansprechpartner

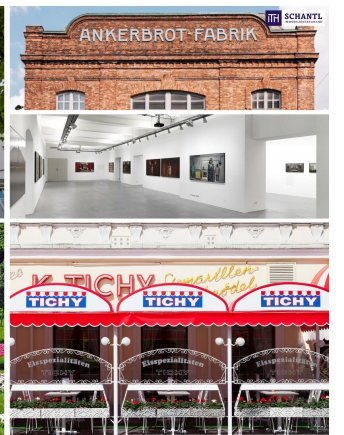


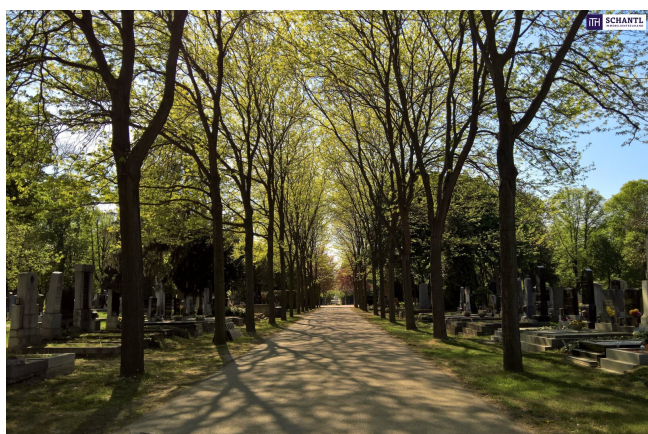
Samir Agha-Schantl

Schantl ITH Immobilitentreuhand GmbH







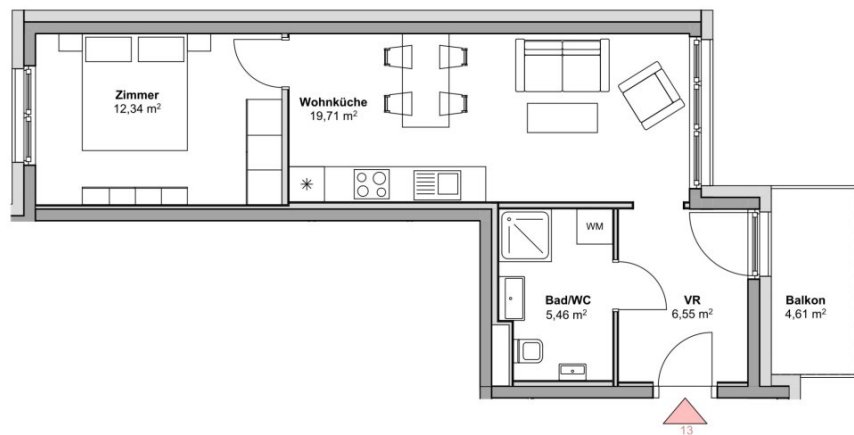


AVORIS

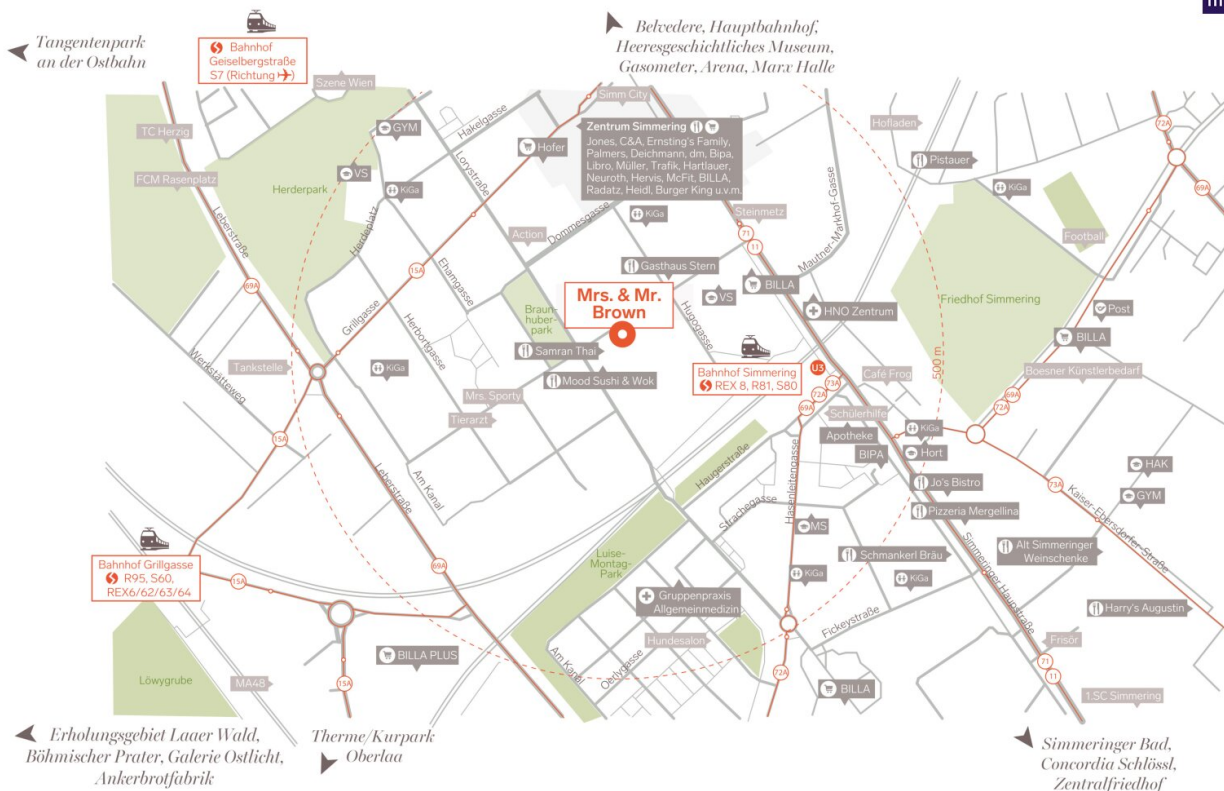
Mrs. & Mr. Brown
Braunhubergasse, 1110 Wien

Top 13 - OG3

44,06 m² Wohnfläche
4,61 m² Balkon
1,76 m² Einlagerungsraum



Planstand: Einreichplanung - geringfügige Flächenabweichungen im Zuge der Ausführung möglich. Satz- & Druckfehler vorbehalten. Jänner 2026.



Objektbeschreibung

Ihr Kapital wohnt jetzt smart! Sicher investieren? Ganz easy mit kleinen Wohnungen, die Großes bringen!

Mr. & Mrs. Brown - das Projekt, das nicht nur Investoren-Heizen höher schlagen lässt!

JETZT EARLY BIRD AKTION NUTZEN! Provisionsfrei!

Hier in der Brauhubergasse entstehen im Straßentrakt 20 unwiderstehliche Wohnungen mit Größen zwischen 37m² und 97m², optimalen und perfekt konzipierten Grundrissen, attraktiven Freiflächen wie Loggien, Balkone, Terrassen und Gärten sowie 10 gewerbliche Apartments im Hoftrakt, mit Größen zwischen 34m² und 42m², welche ebenfalls über traumhafte Gärten verfügen.

Mrs. Brown steht für Stabilität - Moderne Vorsorgewohnungen, die Menschen langfristig ein Zuhause bieten. Mr. Brown bringt Flexibilität ins Spiel mit servicierten Apartments. Ein starkes Doppel, das klassische Vermietung und temporäres Wohnen vereint!

Ihr Kapital wohnt jetzt smart! Sicher investieren? Ganz easy mit kleinen Wohnungen, die Großes bringen!

Mr. & Mrs. Brown - das Projekt, das nicht nur Investoren-Heizen höher schlagen lässt!

JETZT EARLY BIRD AKTION NUTZEN! Provisionsfrei!

Hier in der Brauhubergasse entstehen im Straßentrakt 20 unwiderstehliche Wohnungen mit Größen zwischen 37m² und 97m², optimalen und perfekt konzipierten Grundrissen, attraktiven Freiflächen wie Loggien, Balkone, Terrassen und Gärten sowie 10 gewerbliche Apartments im Hoftrakt, mit Größen zwischen 34m² und 42m², welche ebenfalls über traumhafte Gärten verfügen.

Mrs. Brown steht für Stabilität - Moderne Vorsorgewohnungen, die Menschen langfristig ein Zuhause bieten. Mr. Brown bringt Flexibilität ins Spiel mit servicierten Apartments. Ein starkes Doppel, das klassische Vermietung und temporäres Wohnen vereint!

EARLY BIRD! Ihr Geldmagnet - 2 Zimmer mit Balkon! TOP-Neubauprojekt + Optimale

Größen + Hochwertige Ausstattung + Tolle Renditen + Beste öffentliche Anbindung und Infrastruktur!

TOP 13 (3.OG, Balkon)

Ihre neue Wohnung wird Sie begeistern und teilt sich in einen geräumigen Vorraum mit Platz für eine Garderobe und Zugang zum hofseitigen Sonnen-Balkon, ein stylisches und großes Badezimmer mit Dusche, WC und Waschmaschinenanschluss, ein gemütliches Schlafzimmer, sowie ein helles Wohn-Esszimmer.

Highlights: Fernwärme / Fußbodenheizung / Photovoltaik-Anlage / 3-fache Isolierfenster / Außenjalousien / Eichen-Parkett / Feinsteinzeug / 16 Tiefgaragen Plätze / Sicherheitstüren uvm.

So klein, so fein, so rentabel!

Wohnfläche: ca. 44,06m² + Balkon: ca. 4,61m² + Kellerabteil: ca. 1,76m²

Kaufpreis für Anleger: € 249.000.- netto + 20% USt

Kaufpreis für Eigennutzer: € 280.000.- brutto

Kaufpreis Garage für Anleger; € 30.000.- netto + 20% USt

Kaufpreis Garage für Eigennutzer: € 34.000.- brutto

Fertigstellung: Ende 2027

Die Einschätzung der Betriebskosten erfolgt noch seitens der Hausverwaltung und wird nachgereicht.

Worauf warten Sie noch? Anlegen war noch nie so sympathisch!

Gerne senden wir Ihnen auch Unterlagen zu den weiteren verfügbaren Einheiten zu, sowie umfassende Vertragsunterlagen...

www.schantl-ith.at

Bei konkretem Interesse senden wir Ihnen sehr gerne weiterführende Dokumente zu, wie:

- o Grundbuchauszug
- o Wohnungseigentumsvertrag
- o Nutzwertgutachten
- o Eigentümerversammlungsprotokoll (Falls vorhanden) etc...

Unser Service für Sie: Wenn Sie sich für diese Immobilie entschieden haben, begleiten wir Sie gerne vom Kaufanbot weg inkl. Klärung von Sonderwünschen und der Vertragsunterzeichnung über die Wohnungsübergabe bis hin zu diversen Ummeldungen wie Strom und Heizung. Entsprechende Formulare oder auch Meldezettel stellen wir Ihnen sehr gerne zur Verfügung.

Gerne unterstützen wir Sie auch bei der Finanzierung Ihres Traumobjekts und finden mit unseren langjährigen Partnern die besten Konditionen für Sie.

Vereinbaren Sie noch heute einen Termin, wir beraten Sie gerne!

Wir weisen darauf hin, dass zwischen dem Vermittler und dem zu vermittelnden Dritten ein familiäres oder wirtschaftliches Naheverhältnis besteht.

Der Vermittler ist als Doppelmakler tätig.

Infrastruktur / Entfernungen

Gesundheit

Arzt <250m
Apotheke <500m
Klinik <1.250m
Krankenhaus <3.250m

Kinder & Schulen

Schule <250m
Kindergarten <500m
Universität <2.000m
Höhere Schule <2.250m

Nahversorgung

Supermarkt <250m

Bäckerei <250m

Einkaufszentrum <500m

Sonstige

Geldautomat <500m

Bank <500m

Post <750m

Polizei <750m

Verkehr

Bus <250m

U-Bahn <500m

Straßenbahn <250m

Bahnhof <500m

Autobahnanschluss <1.500m

Angaben Entfernung Luftlinie / Quelle: OpenStreetMap