

Einfamilienhaus in Stadtnähe



Ansicht Terrasse

Objektnummer: 3858/160

Eine Immobilie von REMAX Time ZeLi Immo GmbH

Zahlen, Daten, Fakten

Art:	Haus - Einfamilienhaus
Land:	Österreich
PLZ/Ort:	8054 Pirka
Baujahr:	2000
Zustand:	Gepflegt
Möbliert:	Voll
Alter:	Neubau
Wohnfläche:	100,00 m ²
Nutzfläche:	70,00 m ²
Zimmer:	4,50
Bäder:	1
WC:	1
Terrassen:	1
Stellplätze:	2
Garten:	450,00 m ²
Keller:	50,00 m ²
Heizwärmebedarf:	C 97,49 kWh / m ² * a
Gesamtenergieeffizienzfaktor:	C 1,18
Kaufpreis:	439.000,00 €
Provisionsangabe:	

3% des Kaufpreises zzgl. 20% USt.

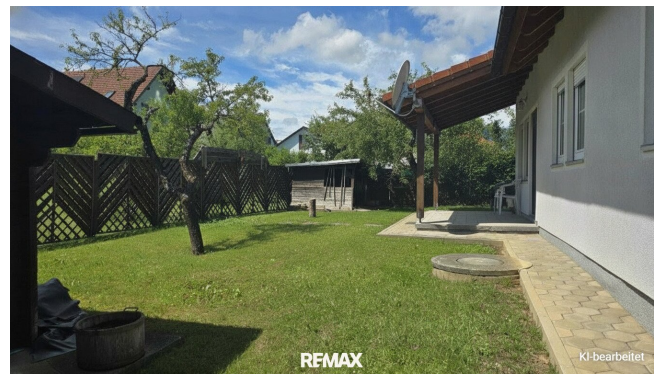
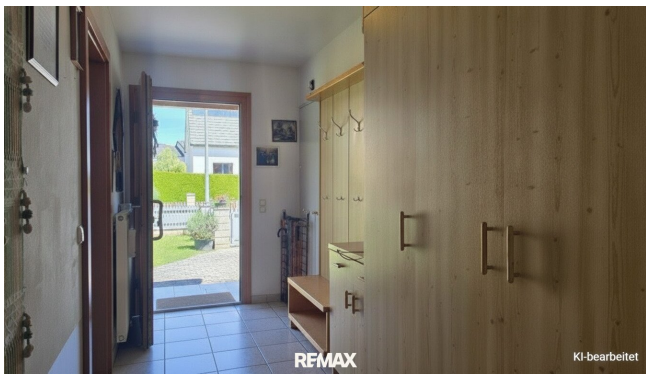
Ihr Ansprechpartner

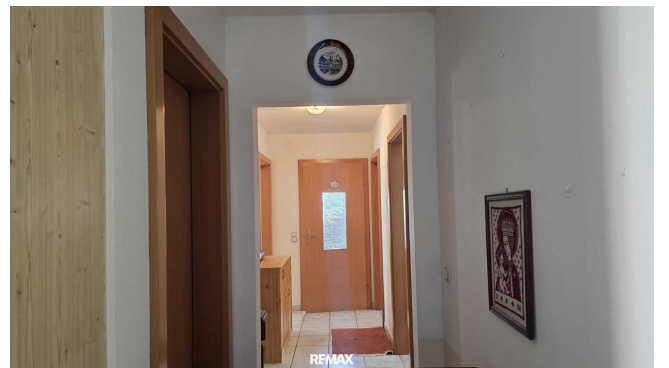


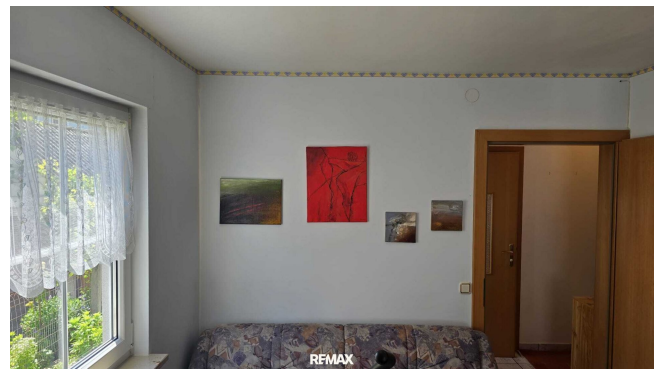
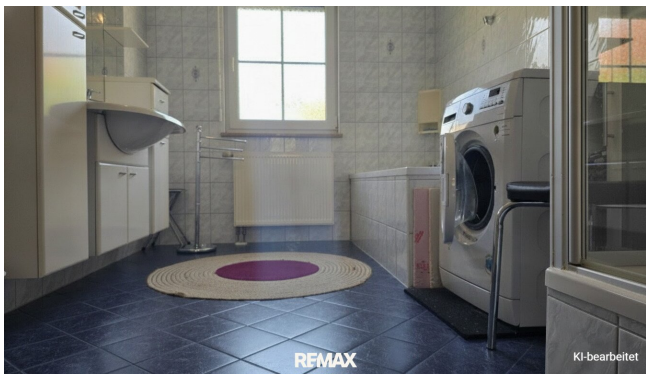
Peter Weitzer



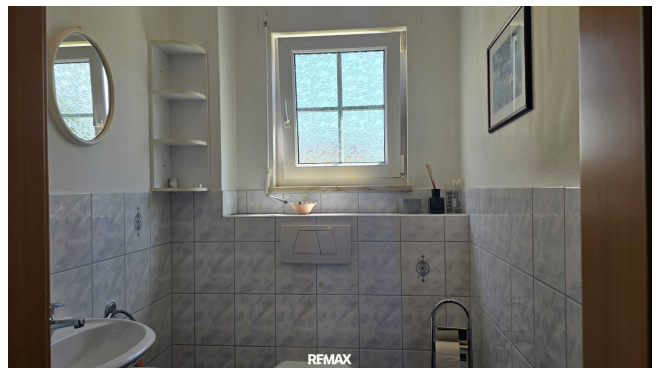


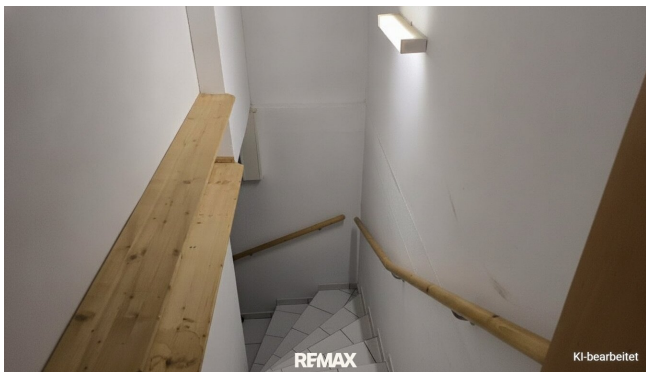




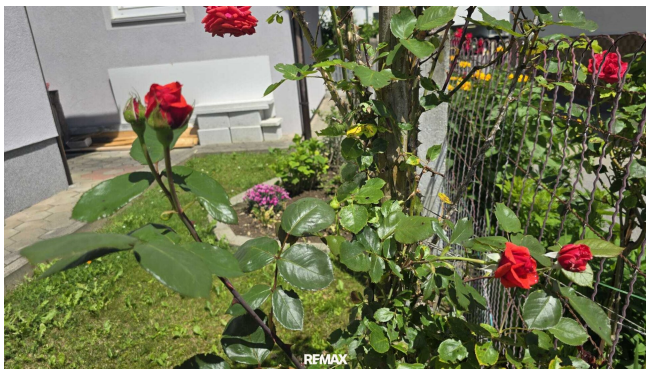


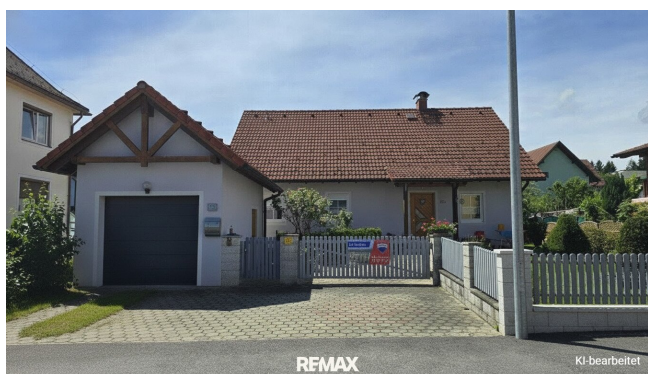








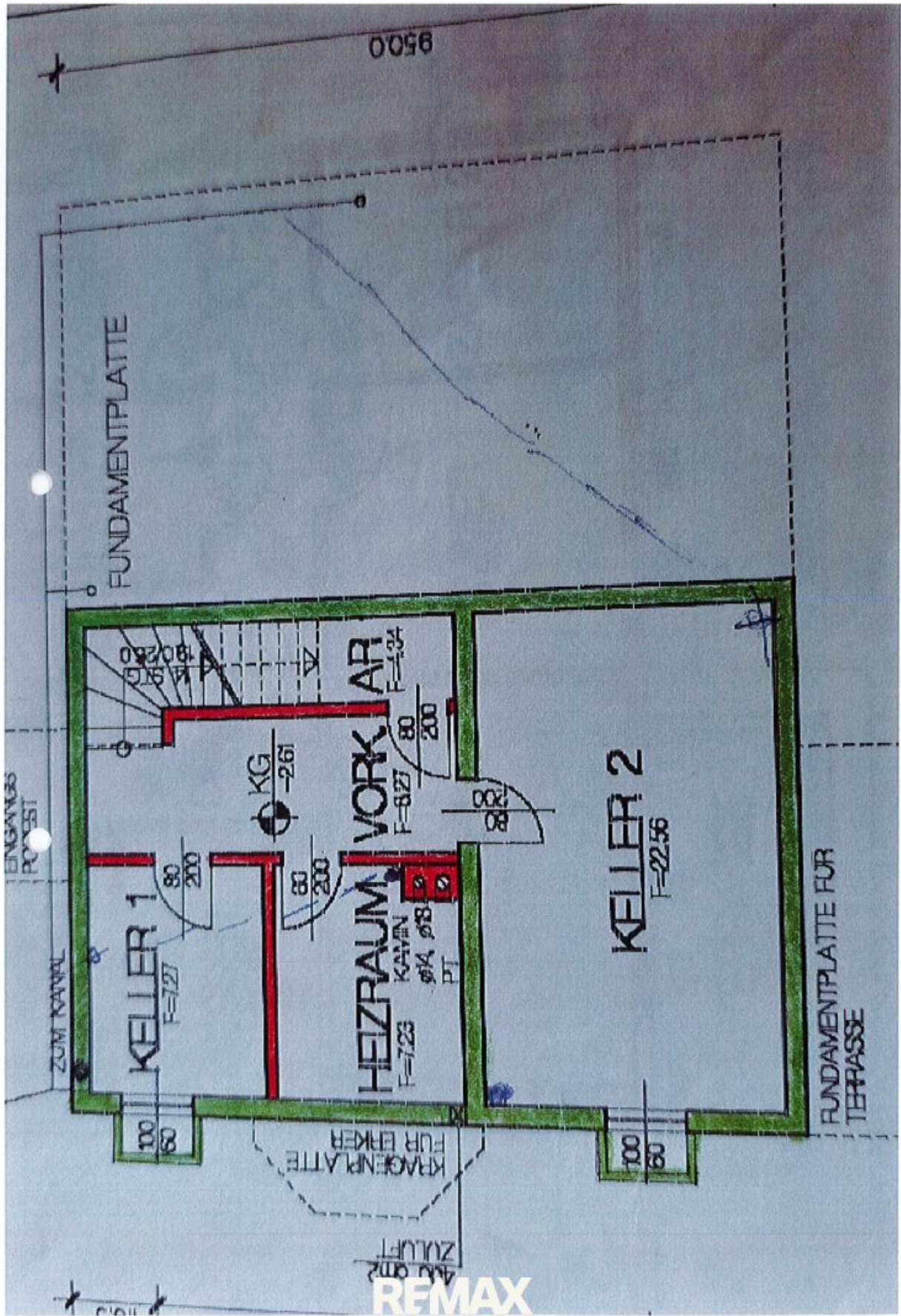








REMAX



REMAX

Objektbeschreibung

Charmantes Haas-Fertigteilhaus mit Sauna in ruhiger Stadtrandlage

Zum Verkauf steht ein gepflegtes Haas-Fertigteilhaus aus dem Baujahr 2000 auf einem ca. 595 m² (t GB Daten)großen, ebenen und pflegeleichten Grundstück. Die Immobilie überzeugt durch ihre durchdachte Raumaufteilung, eine angenehme Wohnatmosphäre sowie die attraktive Lage mit guter Infrastruktur.

Auf rund 100 m² Wohnfläche bietet das Haus ausreichend Platz für Familien, Paare oder alle, die komfortables Wohnen auf einer Ebene schätzen. Herzstück des Hauses ist der großzügige Wohn-, Ess- und Küchenbereich mit direktem Zugang zur überdachten Terrasse und in den Garten. Hier genießen Sie entspannte Stunden im Freien und eine angenehme Verbindung zwischen Innen- und Außenbereich.

Das Erdgeschoss gliedert sich in:

Vorraum

Küche, Ess- und Wohnbereich

3 Schlafzimmer bzw. Zimmer

Badezimmer mit Badewanne und Dusche

Separates WC

Zusätzlichen Platz bietet der ca. 50 m² große Keller mit:

Technikraum

Lagerraum

Sauna

Auf dem vollständig eingefriedetem Grundstück befindet sich außerdem ein Nebengebäude mit Garage für ein Fahrzeug. Weitere drei PKW-Stellplätze stehen direkt auf dem Grundstück zur Verfügung.

Die Immobilie wird wie besichtigt inklusive der vorhandenen Möbel verkauft und ermöglicht somit einen unkomplizierten und raschen Einzug.

Besonders hervorzuheben sind die überschaubare Grundstücksgröße, die einfache

Bewirtschaftung sowie die gute Erreichbarkeit des täglichen Bedarfs. Bushaltestelle und Nahversorger befinden sich in fußläufiger Entfernung und sorgen für zusätzlichen Wohnkomfort.

Highlights auf einen Blick:

Haas-Fertigteilhaus, Baujahr 2000

Ca. 100 m² Wohnfläche

Ca. 50 m² Keller mit Sauna

3 Schlafzimmer

Wohn-/Essbereich mit Terrassenzugang

Überdachte Terrasse und Garten

Badezimmer mit Dusche und Badewanne

Separates WC

Garage im Nebengebäude

3 zusätzliche Stellplätze

Vollständig eingefriedetes Grundstück

Ca. 595 m² ebene Grundstücksfläche

Verkauf inklusive Möbel

Bushaltestelle und Nahversorger fußläufig erreichbar

Eine attraktive Immobilie für alle, die ein gepflegtes Eigenheim mit überschaubarem Grundstück, guter Ausstattung und angenehmem Wohnkomfort suchen.

Dieses schöne Einfamilienhaus in Pirka ist ein echtes Zuhause zum Wohlfühlen – perfekt für Familien, Paare oder alle, die naturnah und doch gut angebunden leben möchten. Der Kaufpreis von 439.000 Euro bietet Ihnen hier ein attraktives Angebot für ein rundum gelungenes Wohnambiente.

Lassen Sie sich diese Chance nicht entgehen und vereinbaren Sie noch heute einen Besichtigungstermin. Ihr neues Zuhause wartet auf Sie!

Noch nichts gefunden? Wir informieren Sie über geeignete Immobilienangebote noch vor allen anderen.

Legen Sie jetzt Ihren individuellen Suchagenten unter folgendem Link an. Wir schicken Ihnen passende Immobilien exklusiv vorab zu.

[Suchagent anlegen](https://remax-time.service.immo/registrieren/de) - <https://remax-time.service.immo/registrieren/de>

Der Vermittler ist als Doppelmakler tätig.

Infrastruktur / Entfernungen

Gesundheit

Arzt <500m

Apotheke <500m

Klinik <7.500m

Krankenhaus <5.000m

Kinder & Schulen

Schule <500m

Kindergarten <500m

Universität <8.000m

Höhere Schule <8.000m

Nahversorgung

Supermarkt <500m

Bäckerei <2.500m

Einkaufszentrum <2.500m

Sonstige

Geldautomat <500m

Bank <500m

Polizei <3.000m

Post <2.500m

Verkehr

Bus <500m

Straßenbahn <5.000m

Autobahnanschluss <1.500m

Bahnhof <2.500m

Flughafen <4.500m

Angaben Entfernung Luftlinie / Quelle: OpenStreetMap