

## Gewerbeimmobilie - Büro trifft auf vielseitigen Großraum



Raum

**Objektnummer: 3465/519**

**Eine Immobilie von RE/MAX Dein Daheim / RL Immobilien GmbH**

## Zahlen, Daten, Fakten

<b>Art:</b>	Halle / Lager / Produktion - Produktion
<b>Land:</b>	Österreich
<b>PLZ/Ort:</b>	4600 Wels
<b>Nutzfläche:</b>	173,00 m <sup>2</sup>
<b>Kaltmiete (netto)</b>	1.400,00 €
<b>Kaltmiete</b>	2.150,00 €
<b>Betriebskosten:</b>	750,00 €
<b>USt.:</b>	430,00 €
<b>Provisionsangabe:</b>	

3 Bruttomonatsmieten zzgl. 20% USt.

## Ihr Ansprechpartner



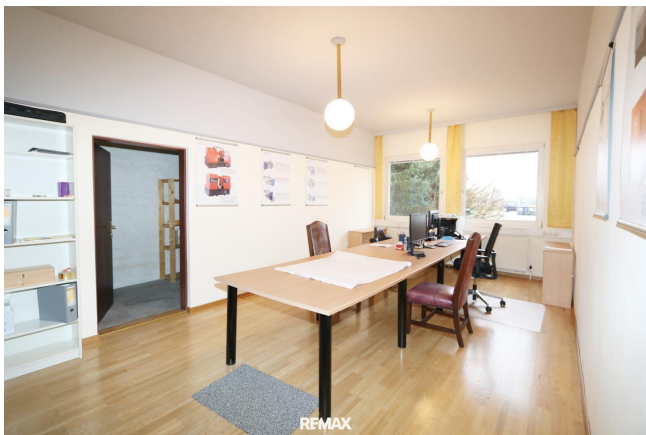
**Ronald Lechner**

REMAX Dein Daheim / RL Immobilien GmbH  
Pfarrgasse 34/02  
4600 Wels

T +43 7242 214047  
H +43 7242 214047

Gerne stehe ich Ihnen für weitere Informationen oder einen Besichtigungstermin zur Verfügung.







## Objektbeschreibung

Ihr RE/MAX Tipp: Gewerbeflächen für Büro, Lager & Produktion – flexibel nutzbar und gut erreichbar!

Das Objekt in Wels bietet ansprechende Büro-, Lager- und Flächen für flexible Nutzung:

- Büroflächen: ca. 66 m<sup>2</sup>
- Raum: ca. 94 m<sup>2</sup>
- Archiv
- WC
- 3 Parkplätze
- direkte Zufahrtsmöglichkeit für LKW und einfacher Warenanlieferung

Lagebeschreibung:

Das Gewerbeobjekt befindet sich in attraktiver und verkehrsgünstiger Lage.

Die Anbindung an das überregionale Verkehrsnetz ist hervorragend.

Der öffentliche Verkehr ist gut ausgebaut; Bushaltestellen befinden sich in fußläufiger Entfernung und gewährleisten eine bequeme Erreichbarkeit für Mitarbeiter und Kunden. Der Hauptbahnhof Wels, einer der wichtigsten Verkehrsknotenpunkte der Region, ist ebenfalls schnell erreichbar.

Insgesamt überzeugt der Standort durch seine zentrale Lage, die sehr gute Erreichbarkeit, sowie das wirtschaftlich dynamische Umfeld, wodurch das Objekt ideale Voraussetzungen für vielfältige gewerbliche Nutzung bietet.

Laufzeit:

Gerne senden wir Ihnen die Details auf Anfrage zu!

Fazit:

Tolle Flächen in ansprechender Lage – perfekt für viele Branchen.

Hinweis gemäß Energieausweisvorlagegesetz: Ein Energieausweis wurde vom Eigentümer bzw. Verkäufer, nach Aufklärung über die ab 1.12.2012 geltende generelle Vorlagepflicht, noch nicht vorgelegt. Die Erstellung des Energieausweises befindet sich derzeit in Ausarbeitung. Daher gilt zwischenzeitlich zumindest eine dem Alter und der Art des Gebäudes entsprechende Gesamtenergieeffizienz als vereinbart. Wir übernehmen keinerlei Gewähr oder Haftung für die tatsächliche Energieeffizienz der angebotenen Immobilie.

Wir freuen uns darauf, Ihnen die vielfältigen Möglichkeiten dieses Standortes persönlich vorzustellen und alle weiteren Details im Rahmen einer Besichtigung mit Ihnen zu besprechen.

**BITTE BEACHTEN SIE, DASS WIR AUFGRUND DER NACHWEISPFLICHT GEGENÜBER DEM EIGENTÜMER NUR ANFRAGEN MIT VOLLSTÄNDIGER ANGABE DES NAMENS UND DER ANSCHRIFT BEARBEITEN KÖNNEN - GERNE SENDEN WIR IHNEN EIN KOSTENLOSES DETAILANGEBOT MIT WEITEREN INFORMATIONEN ZU.?**

Bitte beachten Sie, dass es sich bei diesem Angebot (Objekt und Mietpreis) um kein verbindliches Angebot handelt. Eine Einigung über das Objekt und den Mietpreis kann ausschließlich in schriftlicher Form zwischen dem Auftraggeber und dem Interessenten erzielt werden. Explizit weisen wir darauf hin, dass alle Angaben nach bestem Wissen erstellt wurden. Irrtümer, Druckfehler, Zwischenverkauf und Änderungen vorbehalten. Für Auskünfte u. Angaben, die uns von Seiten der Eigentümer und Dritten zur Verfügung gestellt wurden, können wir keine Haftung übernehmen. Wir möchten an dieser Stelle auf unsere Doppelmaklertätigkeit gem. § 5, Abs. 3 Maklergesetz hinweisen. Grundriss-Darstellungen sind keine Bestandspläne, haben keinen Maßstab und können Verzerrungen aufweisen. Eventuell dargestellte Einrichtungen auf Plänen und Bildern sind nicht verbindlich. Dient nur der Übersicht. Texte und Bilder wurden teilweise mit KI-gestützten Tools bearbeitet.

**Noch nichts gefunden? Wir informieren Sie über geeignete Immobilienangebote noch vor allen anderen.**

Legen Sie jetzt Ihren individuellen Suchagenten unter folgendem Link an. Wir schicken Ihnen passende Immobilien exklusiv vorab zu.

[Suchagent anlegen](https://remax-dein-daheim.service.immo/registrieren/de) - <https://remax-dein-daheim.service.immo/registrieren/de>

Hinweis gemäß Energieausweisvorlagegesetz: Ein Energieausweis wurde vom Eigentümer bzw. Verkäufer, nach unserer Aufklärung über die generell geltende Vorlagepflicht, sowie Aufforderung zu seiner Erstellung noch nicht vorgelegt. Daher gilt zumindest eine dem Alter und der Art des Gebäudes entsprechende Gesamtenergieeffizienz als vereinbart. Wir übernehmen keinerlei Gewähr oder Haftung für die tatsächliche Energieeffizienz der angebotenen Immobilie.

Der Vermittler ist als Doppelmakler tätig.

## **Infrastruktur / Entfernungen**

### **Gesundheit**

Arzt <500m

Apotheke <1.000m

Klinik <500m

Krankenhaus <2.000m

### **Kinder & Schulen**

Schule <500m

Kindergarten <500m

Universität <500m

### **Nahversorgung**

Supermarkt <500m

Bäckerei <500m

Einkaufszentrum <3.000m

### **Sonstige**

Bank <1.000m

Geldautomat <1.000m

Post <1.000m

Polizei <1.000m

### **Verkehr**

Bus <500m

Autobahnanschluss <3.000m

Bahnhof <1.000m  
Flughafen <2.500m

Angaben Entfernung Luftlinie / Quelle: OpenStreetMap