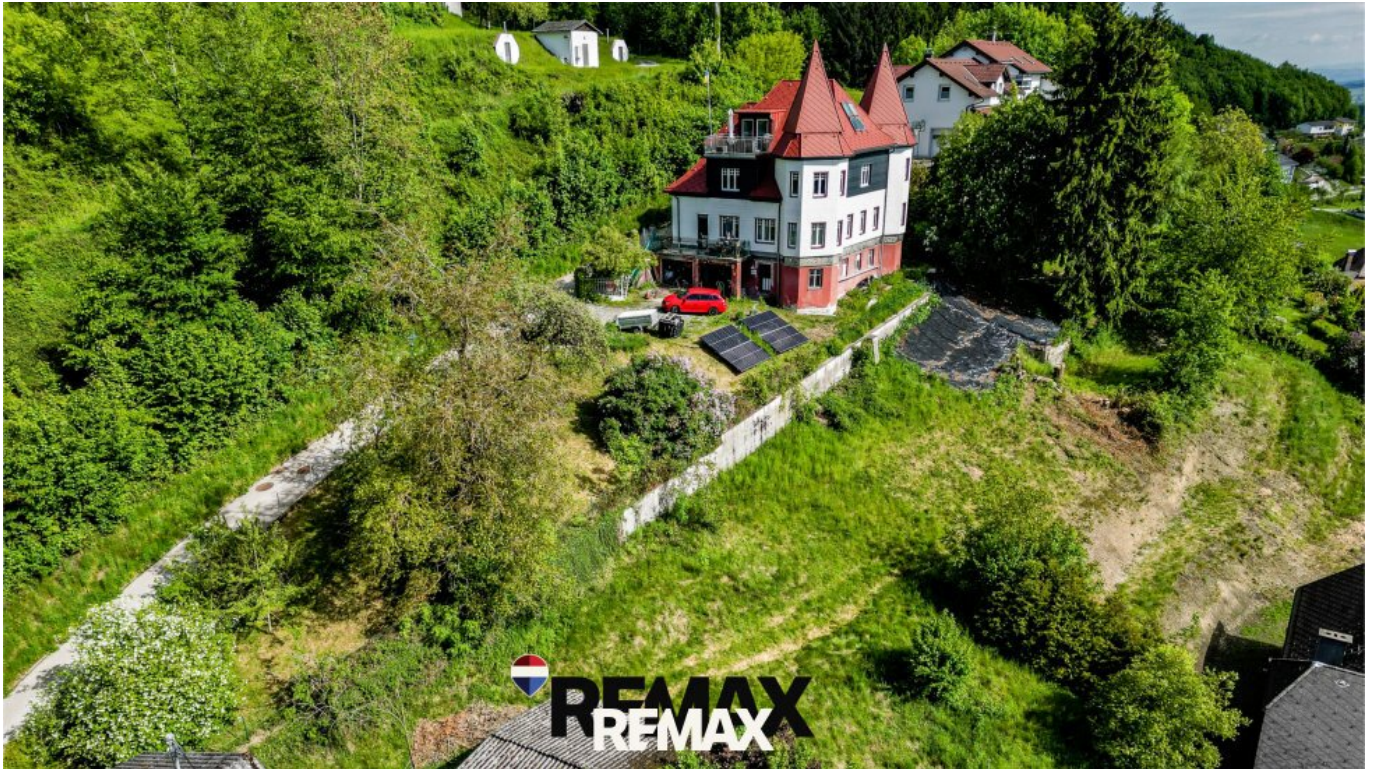


**Panoramagrundstück am Schloßberg – ca. 1.368 m²
Baugrund in Wolfsegg am Hausruck**



Objektnummer: 1637/3636

Eine Immobilie von CASA TERRA IMMOBILIENTREUHAND GmbH

Zahlen, Daten, Fakten

Art:	Grundstück - Baugrund Eigenheim
Land:	Österreich
PLZ/Ort:	4902 Wolfsegg am Hausruck
Kaufpreis:	169.000,00 €
Provisionsangabe:	

3% des Kaufpreises zzgl. 20% USt.

Ihr Ansprechpartner



Alois Mairinger

REMAX ImmoCenter - CASA TERRA IMMOBILIENTREUHAND GmbH
Stadtplatz 36
4840 Vöcklabruck

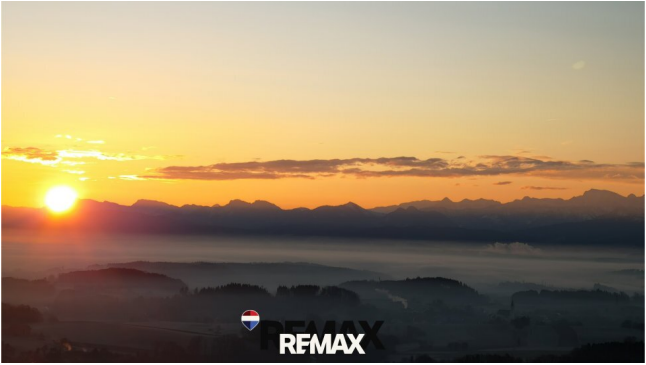
T +43 7672 22 1 22
H +43 676 520 51 90
F +43 7672 221 22 50

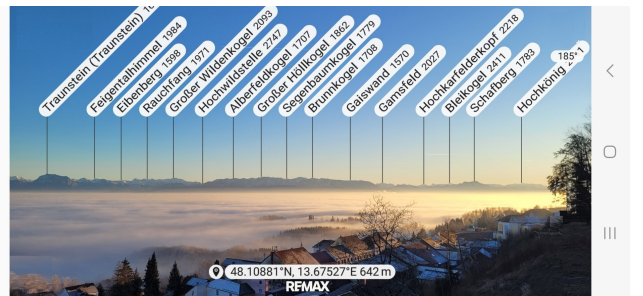
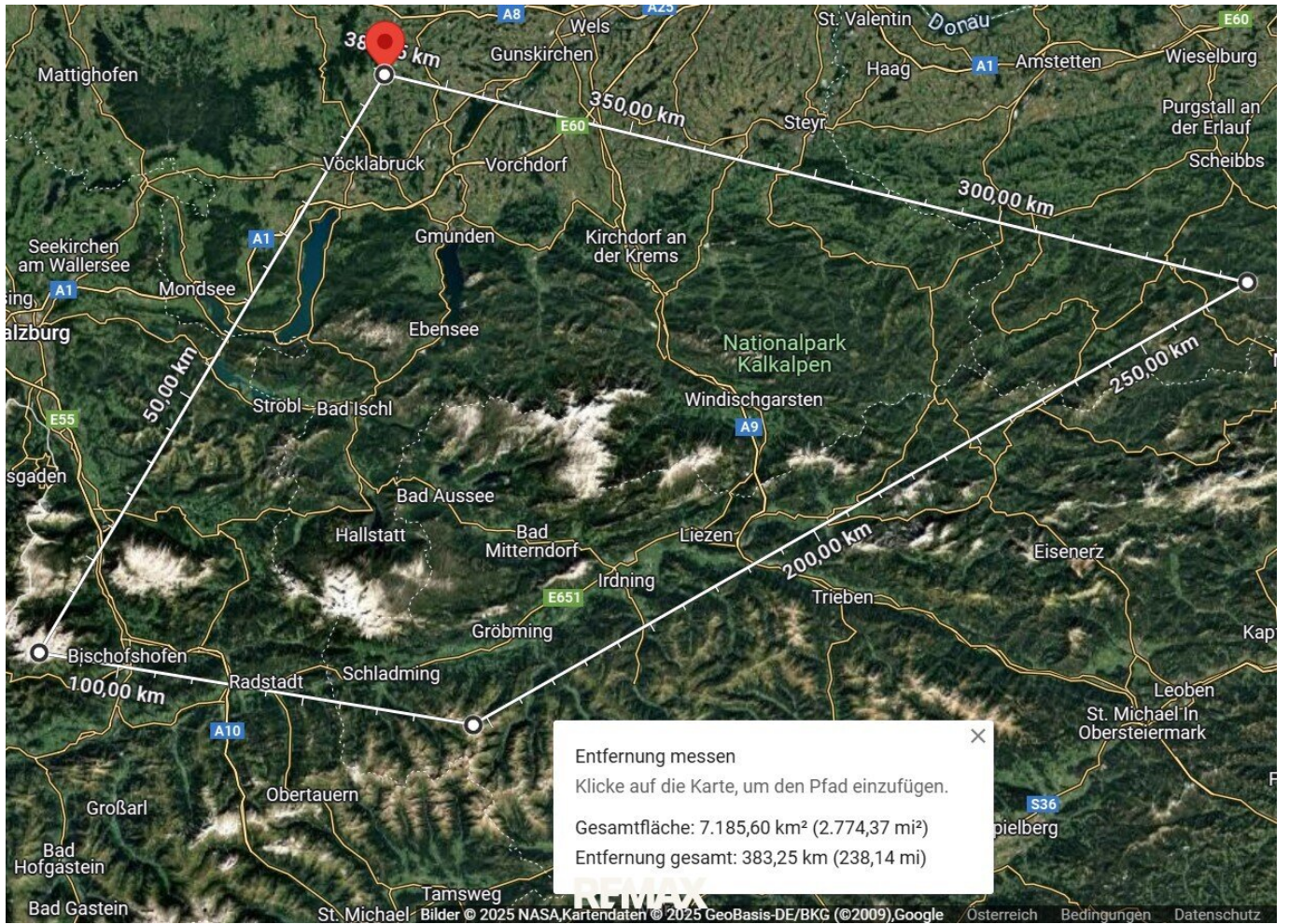
Gerne stehe ich Ihnen für weitere Informationen oder einen Besichtigungstermin zur Verfügung.













DORIS Landkarte
 Erstellt für Maßstab M 1:500
 links unten: 25470 330041
 rechts oben: 25604 330133
 MGI_Austria_GK_Central

Quellen © DORIS, BEV
 Verwendung
 k.A.
 Ersteller
 guest (guest)
 Erstellungsdatum: 18.05.2026

Digitales Oberösterreichisches
 Raum-Informationssystem [DORIS]
 A-4021 Linz, Bahnhofplatz 1
 +43 732-7725-12541
 doris.geol.post@ooe.gv.at
 https://doris.ooe.gv.at



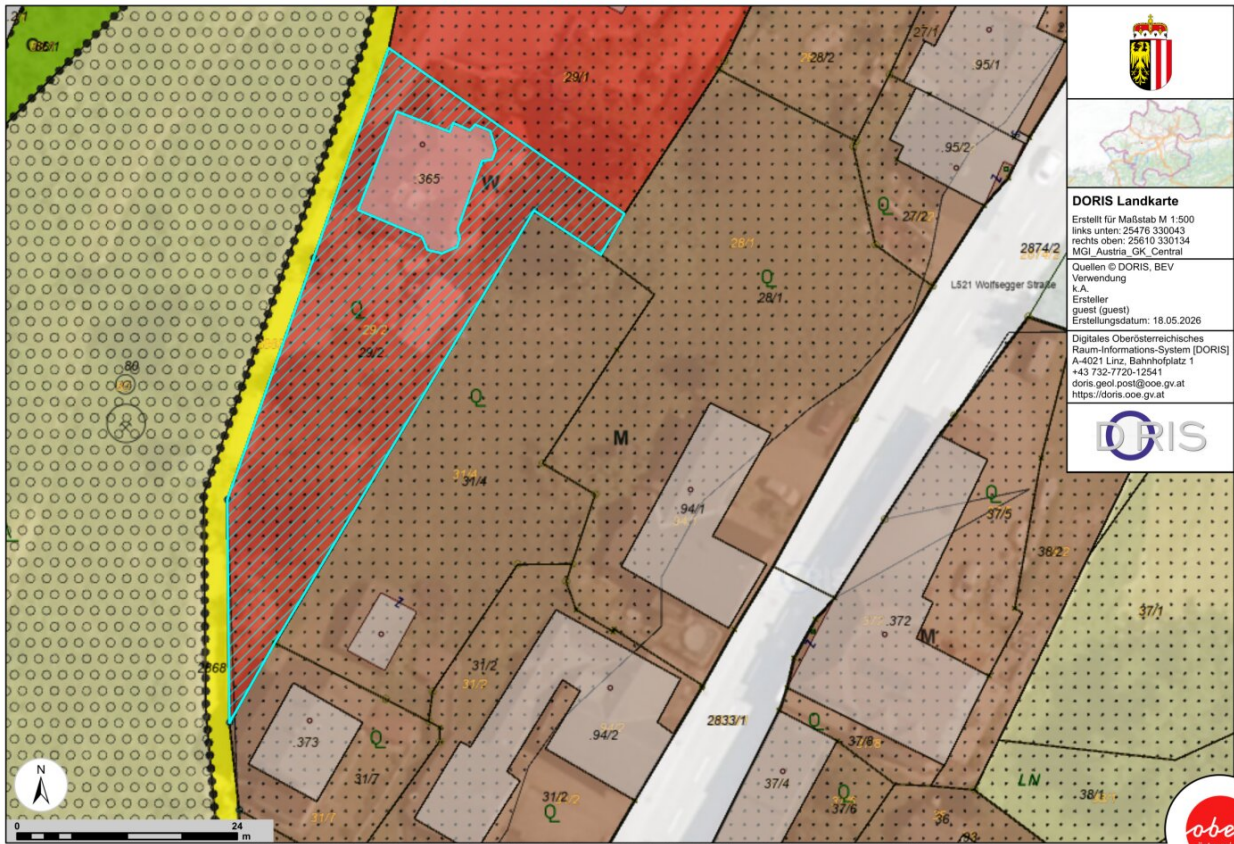


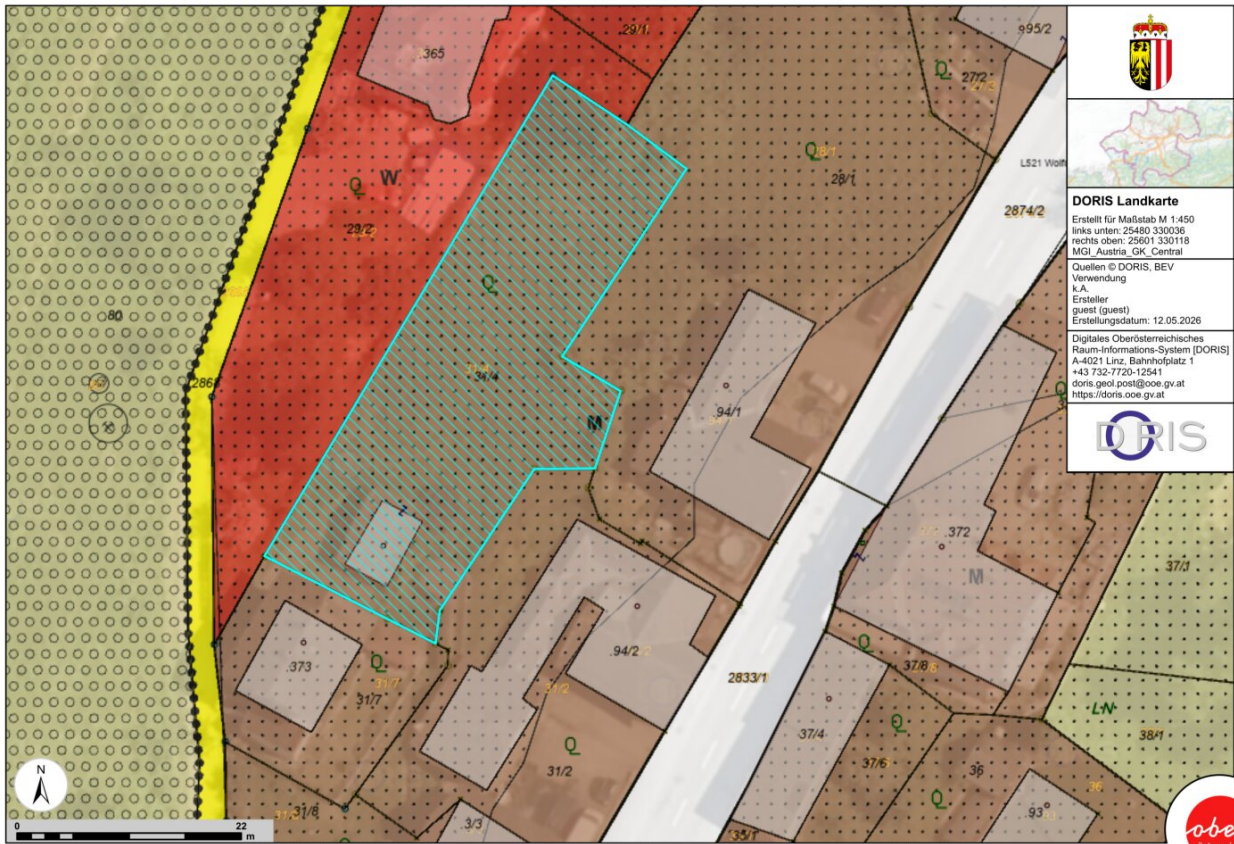
DORIS Landkarte
 Erstellt für Maßstab M 1:450
 links unten: 25480 330036
 rechts oben: 25601 330118
 MGI_Austria_GK_Central

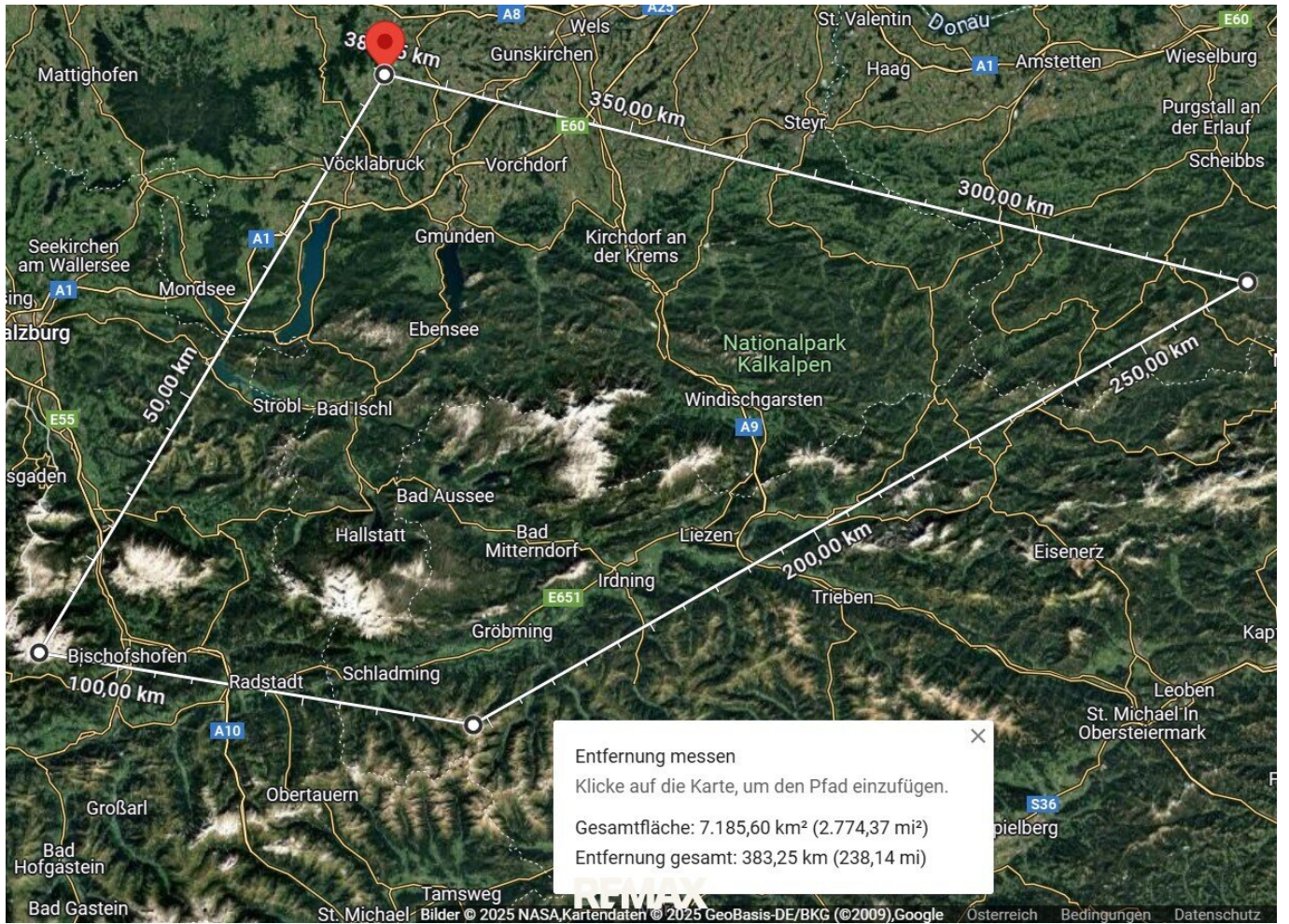
Quellen © DORIS, BEV
 Verwendung
 k.A.
 Ersteller
 guest (guest)
 Erstellungsdatum: 12.05.2026

Digitales Oberösterreichisches
 Raum-Informationssystem [DORIS]
 A-4021 Linz, Bahnhofplatz 1
 +43 732-7720-12541
 doris.geol.post@ooe.gv.at
 https://doris.ooe.gv.at









Objektbeschreibung

Panoramagrundstück am Schloßberg – ca. 1.368 m² Baugrund in Wolfsegg am Hausruck

Leben, wo andere Urlaub machen - Herrliche Panoramaaussicht

In einzigartiger Aussichtslage am begehrten Schloßberg in 4902 Wolfsegg am Hausruck gelangt ein außergewöhnliches Baugrundstück mit ca. 1.368 m² zum Verkauf. Das Grundstück befindet sich in ruhiger Hanglage direkt unterhalb des historischen Schlosses und bietet eine seltene Kombination aus Natur, Ruhe und hervorragender Infrastruktur.

Besonders interessant: Das angrenzende Baugrundstück in Hanglage mit ca. 750 m² zum Preis von € 89.000,00 oder das unterhalb stehende Mehrparteienwohnhaus mit ca. 233 m² Wohnfläche (Top 1 = 82,5 m², Top 2 = 77,5 m², Top 3 = 73,3 m²) auf einem Grundstück mit ca. 810 m³ zum Preis von € 580.000,00 kann optional zusätzlich erworben werden und eröffnet weitere Möglichkeiten und somit eine Gesamtgrundstücksgröße von ca. 2.928 m².

Erstmals seit mehr als 50 Jahren steht an dieser exklusiven Lage wieder ein Baugrundstück zum Verkauf. Die unverbaubare Südost-Ausrichtung eröffnet einen spektakulären Fernblick über das Alpenvorland bis zu den Alpen. An klaren Tagen reicht das Panorama über rund 200 Kilometer – vom Ötscher in Niederösterreich über die steirischen Alpen bis zum Hochkönig im Salzburger Land. Ein Ausblick, der jeden Tag aufs Neue begeistert.

Besonders beeindruckend sind die Sonnenaufgänge vor der imposanten Bergkulisse. Während sich Nebelfelder über das Alpenvorland ziehen, genießt man am Schloßberg oft bereits die ersten Sonnenstrahlen des Tages.

Highlights auf einen Blick:

ca. 1.368 m² Baugrundstück in begehrter Hanglage

Unverbaubare Panoramaaussicht über das Alpenvorland und die Alpen

Rund 200 km Alpenpanorama

Ruhige Anrainerstraße ohne Durchzugsverkehr

Südost-Ausrichtung mit optimalen Lichtverhältnissen

Voll aufgeschlossen: Strom, Wasser, Kanal, Internet und Straße

Sofort bebaubar

Kein Bauzwang

Geologisches Gutachten vorhanden

Kein spezieller Bebauungsplan – es gilt die oberösterreichische Bauordnung

Zentrale und dennoch ruhige Lage

Das Grundstück verbindet naturnahes Wohnen mit kurzen Wegen zu allen wichtigen Einrichtungen des täglichen Lebens:

ca. 100 m zum Marktplatz mit Nahversorger, Bäckerei, Gastronomie, Krabbelstube und Bushaltestelle

ca. 150 m zum Hausruckwald mit zahlreichen Spazier- und Wanderwegen

ca. 350 m zum Gemeindeamt, zur Pfarrkirche und zum Allgemeinmediziner

ca. 500 m zu Kindergarten, Volksschule und Mittelschule

ca. 800 m zum großzügigen Aussichtsspielplatz

ca. 900 m zum Freibad

Eine seltene Gelegenheit

Großzügige Panoramagrundstücke in dieser Lage sind eine absolute Rarität. Ob als Lebensmittelpunkt für Familien, als Rückzugsort in der Natur oder als wertbeständige Investition – dieses Grundstück vereint außergewöhnliche Aussicht, Ruhe und Lebensqualität auf höchstem Niveau.

Verwirklichen Sie Ihren Wohntraum am Schloßberg in Wolfsegg am Hausruck – mit einem Ausblick, der jeden Tag zu etwas Besonderem macht.

Der Vermittler ist als Doppelmakler tätig.

Infrastruktur / Entfernungen

Gesundheit

Arzt <2.000m

Apotheke <2.000m

Kinder & Schulen

Schule <2.500m

Kindergarten <2.500m

Nahversorgung

Supermarkt <500m

Bäckerei <500m

Sonstige

Bank <500m

Geldautomat <500m

Post <500m

Polizei <9.000m

Verkehr

Bus <500m

Bahnhof <2.500m

Autobahnanschluss <9.500m

Angaben Entfernung Luftlinie / Quelle: OpenStreetMap