

Generalsaniertes Geschäftslokal im Souterrain mit kompletter Ausstattung zu verkaufen



Objektnummer: 14028

Eine Immobilie von FAIRIN OG

Zahlen, Daten, Fakten

Art:	Gastgewerbe
Land:	Österreich
PLZ/Ort:	1100 Wien
Baujahr:	1912
Zustand:	Gepflegt
Nutzfläche:	70,00 m ²
WC:	1
Heizwärmebedarf:	C 63,70 kWh / m ² * a
Gesamtenergieeffizienzfaktor:	C 1,35
Kaufpreis:	139.000,00 €
Betriebskosten:	229,64 €
Sonstige Kosten:	9,38 €
Provisionsangabe:	

3% des Kaufpreises zzgl. 20% USt.

Ihr Ansprechpartner

Bogosavljevic

FAIRIN OG
Spittelbreitengasse 46/5/R03
1120 Wien

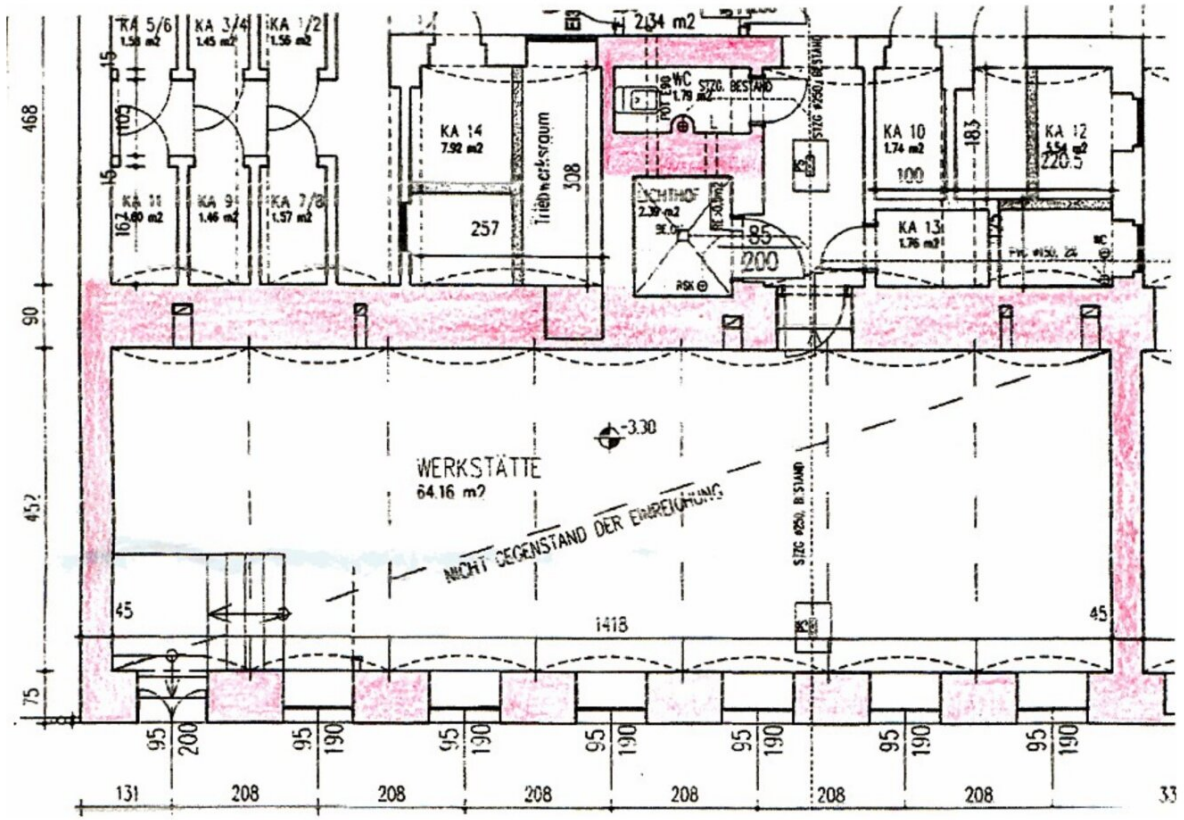
T 019527513
H 069912535257
F 019530500

Gerne stehe ich Ihnen für weitere Informationen oder einen Besichtigungstermin zur Verfügung.









Objektbeschreibung

Zum Verkauf steht ein Geschäftslokal im Souterrain in sehr guter Lage, das im Jahr 2019 umfassend saniert wurde. Im Zuge der Sanierung wurden sämtliche Installationen erneuert, darunter:

Neue Boden- und Wandfliesen

Neue Wasser- und Elektroinstallationen

Moderne Lüftungsanlage

Laufend gepflegter und betriebsbereiter Zustand

Derzeit wird das Lokal für die Endfertigung und den Handel genutzt. Der aktuelle Eigentümer führt sein Unternehmen seit über 30 Jahren erfolgreich an diesem Standort. Aufgrund seiner bevorstehenden Pensionierung wird das Geschäftslokal nun verkauft.

Es besteht die Möglichkeit, das bestehende Geschäftskonzept bzw. den laufenden Betrieb nach Vereinbarung zu übernehmen.

Das Lokal eignet sich ideal für Produktion, Handel, Lagerung oder ähnliche gewerbliche Tätigkeiten.

Für weitere Informationen oder eine Besichtigung stehen wir gerne zur Verfügung.

Infrastruktur / Entfernungen

Gesundheit

Arzt <500m

Apotheke <500m

Klinik <1.000m

Krankenhaus <2.500m

Kinder & Schulen

Schule <500m

Kindergarten <500m

Universität <500m

Höhere Schule <3.000m

Nahversorgung

Supermarkt <500m

Bäckerei <500m

Einkaufszentrum <1.500m

Sonstige

Geldautomat <500m

Bank <500m

Post <500m

Polizei <1.000m

Verkehr

Bus <500m

U-Bahn <500m

Straßenbahn <1.000m

Bahnhof <500m

Autobahnanschluss <1.000m

Angaben Entfernung Luftlinie / Quelle: OpenStreetMap