

Rienößlgasse - 5 Zimmer Altbau Erstbezug mit Gartenmitbenützung



Wohnzimmer

Objektnummer: 6876/1692

Eine Immobilie von BRI Immobilienmakler GmbH

Zahlen, Daten, Fakten

Art:	Wohnung
Land:	Österreich
PLZ/Ort:	1040 Wien
Alter:	Altbau
Wohnfläche:	144,14 m ²
Nutzfläche:	144,14 m ²
Gesamtfläche:	144,14 m ²
Zimmer:	5
Bäder:	1
WC:	1
Gesamtmiete	2.695,00 €
Kaltmiete (netto)	2.145,02 €
Kaltmiete	2.450,00 €
Betriebskosten:	260,30 €
USt.:	245,00 €
Provisionsangabe:	

Gemäß Erstauftraggeberprinzip bezahlt der Abgeber die Provision.

Ihr Ansprechpartner



Michelle Gnadenberger

BRI Immobilienmakler GmbH
Peter-Jordan-Straße 8
1190 Wien





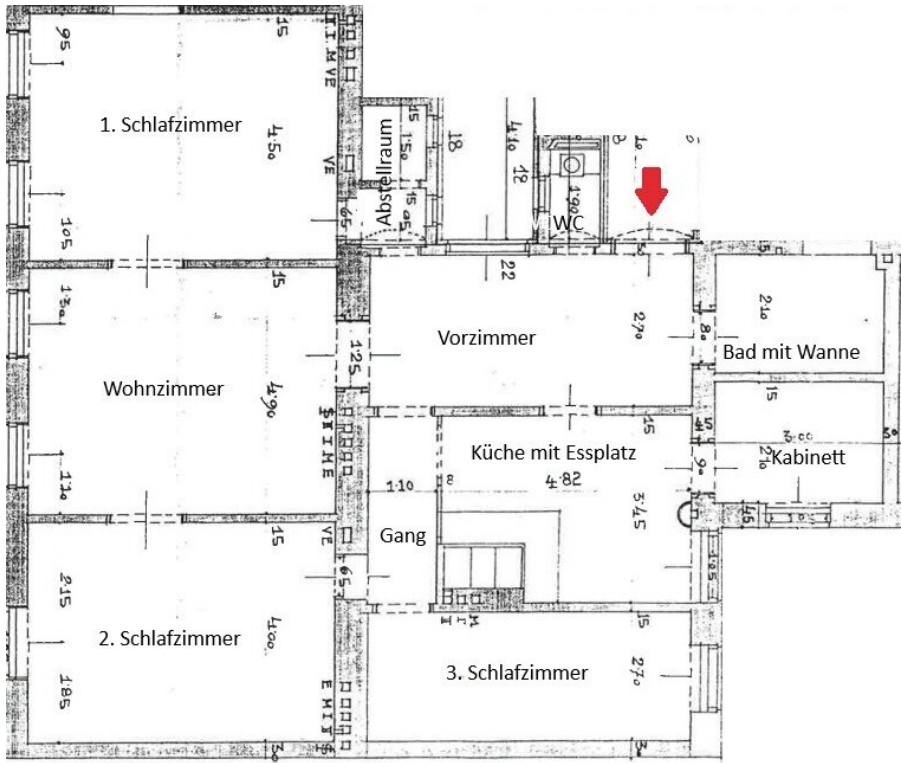












Objektbeschreibung

1040 Wien, Rienößlgasse

Nähe Hugo-Wiener-Platz,

Erstbezug nach Generalsanierung,

Hinweis: eine Vermietung an Studenten-WGs ist seitens des Vermieters ausgeschlossen,

stilvolle 5 Zimmer Altbauwohnung mit Gartenmitbenützung,

die Wohnung kann ab sofort bezogen werden,

es sind 4 von 5 Zimmer zentral begehbar,

2. Liftstock,

144,14m² Wohnfläche,

Wohnzimmer, 3 Schlafzimmer, 1 Kabinett (ca. 6,00m² und angrenzend an Küche), Einbauküche mit Essplatz, 2 Vorzimmer,

Bad mit Wanne, Bidet und Waschmaschinenanschluss,

separates WC,

Gasetagenheizung,

Mietdauer: 5 Jahre,

Abstellraum vorhanden,

die Wohnung verfügt über kein Kellerabteil,

BMM: € 2.695,00 (inkl. BK und 10% UST.)

Nebenkosten bei Anmietung:

Kaution: 5BMM

Hinweis gemäß Energieausweisvorlagegesetz: Ein Energieausweis wurde vom Eigentümer bzw. Verkäufer, nach unserer Aufklärung über die generell geltende Vorlagepflicht, sowie Aufforderung zu seiner Erstellung noch nicht vorgelegt. Daher gilt zumindest eine dem Alter und der Art des Gebäudes entsprechende Gesamtenergieeffizienz als vereinbart. Wir übernehmen keinerlei Gewähr oder Haftung für die tatsächliche Energieeffizienz der angebotenen Immobilie.

Der Immobilienmakler erklärt, dass er – entgegen dem in der Immobilienwirtschaft üblichen Geschäftsgebrauch des Doppelmaklers – einseitig nur für den Vermieter tätig ist.

Infrastruktur / Entfernungen

Gesundheit

Arzt <500m
Apotheke <500m
Klinik <500m
Krankenhaus <1.000m

Kinder & Schulen

Schule <500m
Kindergarten <500m
Universität <500m
Höhere Schule <500m

Nahversorgung

Supermarkt <500m
Bäckerei <500m
Einkaufszentrum <500m

Sonstige

Geldautomat <500m
Bank <500m
Post <500m
Polizei <1.000m

Verkehr

Bus <500m
U-Bahn <500m
Straßenbahn <500m
Bahnhof <500m
Autobahnanschluss <3.500m

Angaben Entfernung Luftlinie / Quelle: OpenStreetMap