

3-Zimmer-Wohnung in Bruck an der Mur



Objektnummer: 5889/660900070

Eine Immobilie von BWS Gemeinnützige allgemeine Bau-, Wohn- und Siedlungsgenossenschaft registrierte Genossenschaft mit beschränkter Haftung

Zahlen, Daten, Fakten

Adresse	Martin-Luther-Straße 4
Art:	Wohnung
Land:	Österreich
PLZ/Ort:	8600 Bruck an der Mur
Baujahr:	1943
Wohnfläche:	50,74 m ²
Gesamtfläche:	50,74 m ²
Zimmer:	3,50
Heizwärmebedarf:	G 34,20 kWh / m ² * a
Gesamtmiete	269,34 €
Kaltmiete (netto)	133,79 €
Kaltmiete	244,85 €
Betriebskosten:	111,06 €
USt.:	24,49 €
Infos zu Preis:	

Die Miete ist gültig bis 31.12.2026.

Provisionsangabe:

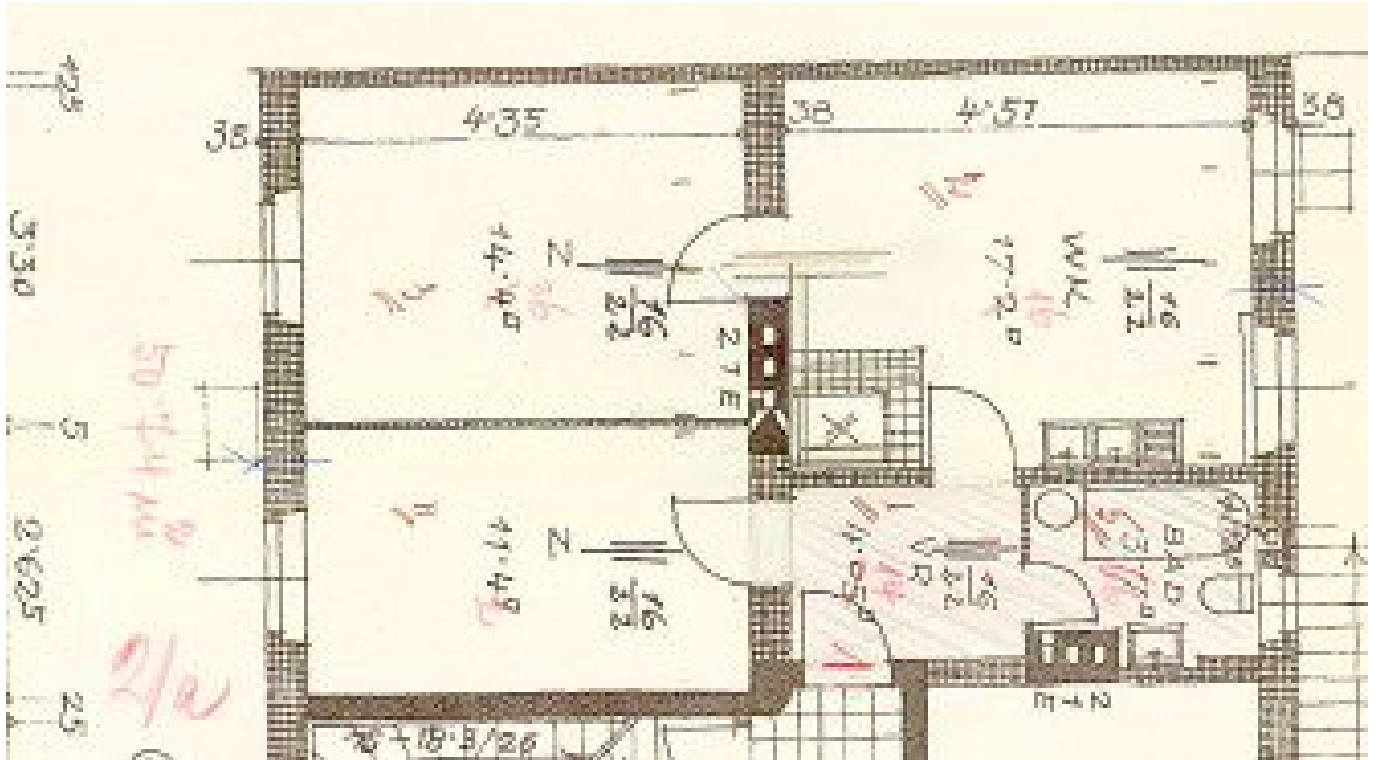
Provision bezahlt der Abgeber.

Ihr Ansprechpartner

BWSG Wohnungsvergabe Bundesländer

BWS Gemeinnützige allgemeine Bau-, Wohn- und Siedlungsgenossenschaft registrierte
Genossenschaft mit beschränkter Haftung
Triester Straße 40 / 3 / 1
1100 Wien

Gerne stehe ich Ihnen für weitere Informationen oder einen Besichtigungstermin zur Verfügung.



Objektbeschreibung

Eckdaten zur Wohnung

- Martin-Luther-Straße 4/1, 8600 Bruck an der Mur
- unbefristetes Mietverhältnis
- Kategorie B
- Vermietung ohne Kücheneinrichtung
 - *Kücheneinbau gegen monatliche Möbelmiete eventuell möglich*

Sie haben Interesse an dieser Wohnung?

Schritt 1 | unverbindliche Anfrage

- Bei Interesse an dieser Wohnung verwenden Sie das **Anfrageformular** auf dieser Seite (**Anfrage/E-Mail senden**).
- *Anderweitige Anfragen (telefonisch, persönlich oder via E-Mail) sind nicht möglich und werden bei der Vergabe auch nicht berücksichtigt.*

Schritt 2 | Besichtigung

- Die Vergabe von **Besichtigungsmöglichkeiten** erfolgt ausschließlich in **chronologischer Reihenfolge** der schriftlichen Anfragen über das **Anfrageformular** auf dieser Seite.
- Sobald Sie an der Reihe sind, erhalten Sie **alle notwendigen Informationen via**

E-Mail.

- *Wir bitten um Verständnis, dass eine Besichtigung bei hohen Anfragezahlen nicht garantiert werden kann.*

Infrastruktur / Entfernungen

Gesundheit

Arzt <275m

Apotheke <350m

Krankenhaus <1.250m

Kinder & Schulen

Schule <175m

Kindergarten <175m

Universität <3.875m

Nahversorgung

Supermarkt <475m

Bäckerei <150m

Einkaufszentrum <600m

Sonstige

Bank <425m

Geldautomat <475m

Post <575m

Polizei <3.625m

Verkehr

Bus <75m

Autobahnanschluss <1.300m

Bahnhof <1.200m

Flughafen <7.200m

Angaben Entfernung Luftlinie / Quelle: OpenStreetMap