

Einfamilienhaus in Schönberg-Lachtal



20250918_145814

Objektnummer: 2428/625

Eine Immobilie von REMAX Sun in Tamsweg SWB Real GmbH

Zahlen, Daten, Fakten

Art:	Haus - Einfamilienhaus
Land:	Österreich
PLZ/Ort:	8831 Oberwölz
Baujahr:	1994
Zustand:	Gepflegt
Möbliert:	Voll
Wohnfläche:	166,00 m ²
Zimmer:	6
Bäder:	2
WC:	2
Terrassen:	1
Heizwärmebedarf:	125,50 kWh / m ² * a
Gesamtenergieeffizienzfaktor:	1,63
Kaufpreis:	319.000,00 €
Provisionsangabe:	

3% des Kaufpreises zzgl. 20% USt.

Ihr Ansprechpartner

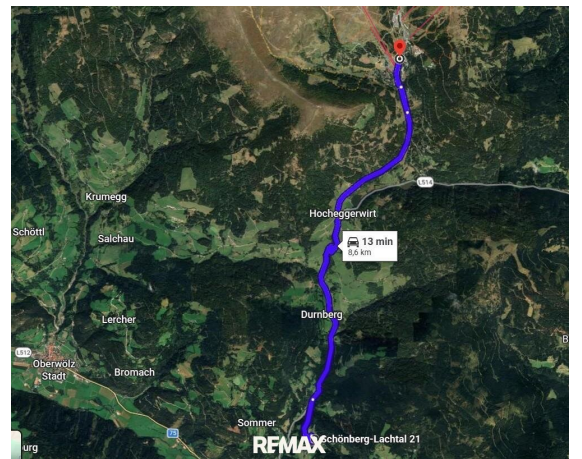
Franz Kraxner

REMAX Sun in Tamsweg SWB Real GmbH
Kulm am Zirbitz 36
8820 Neumarkt in der Steiermark

T +436644663505

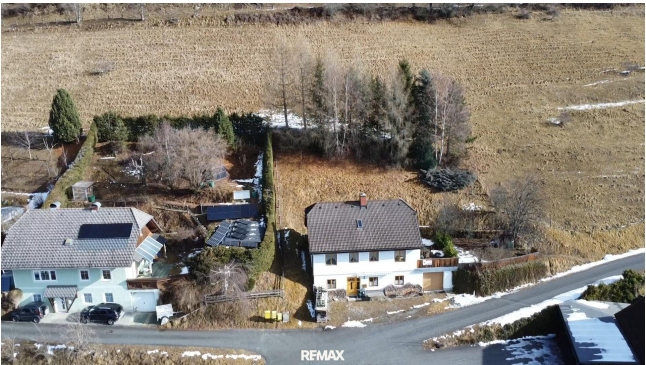
Gerne stehe ich Ihnen für weitere Informationen oder einen Besichtigungstermin zur Verfügung.

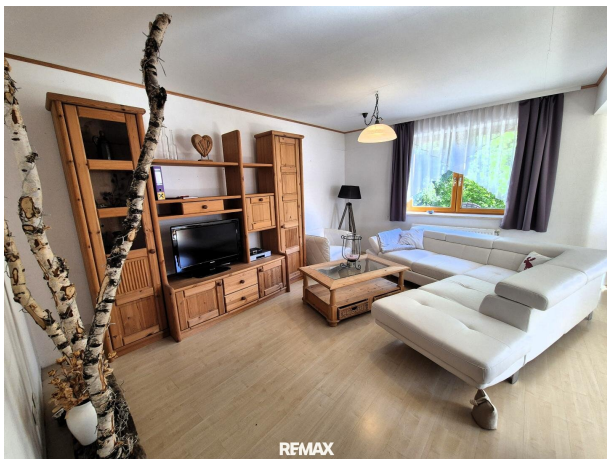






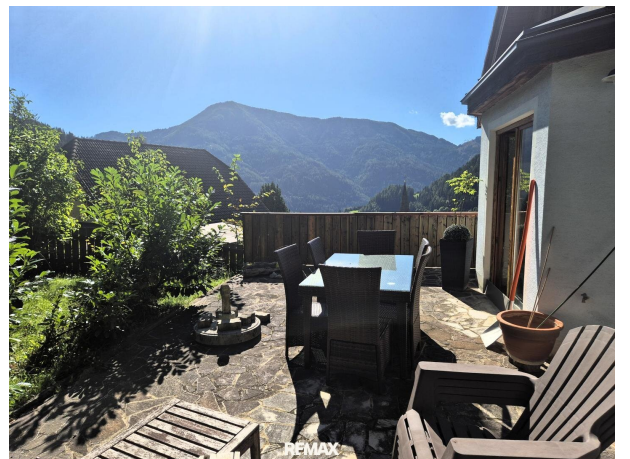


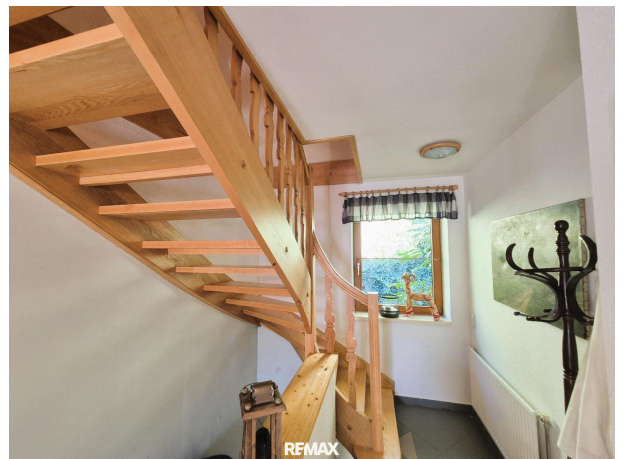
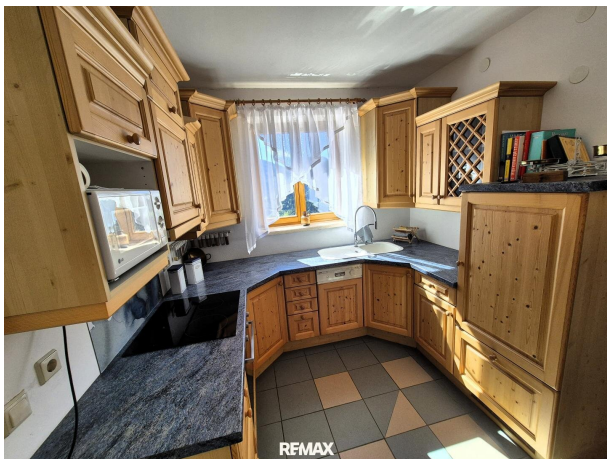


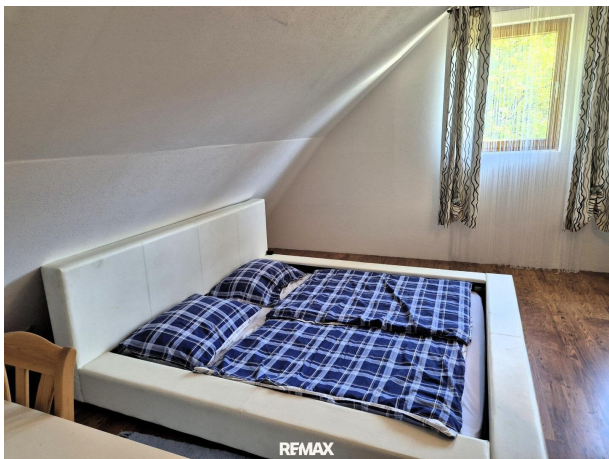




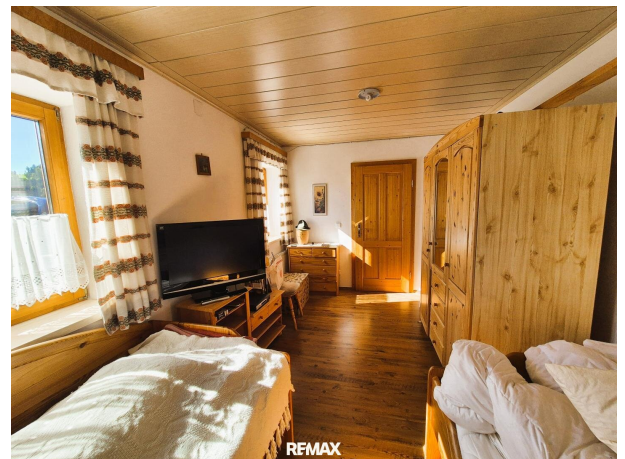
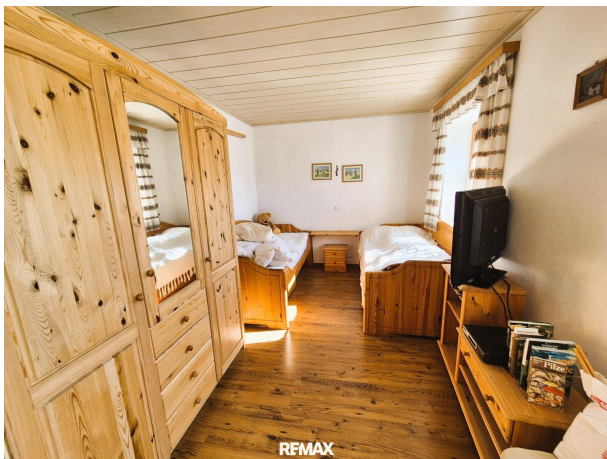


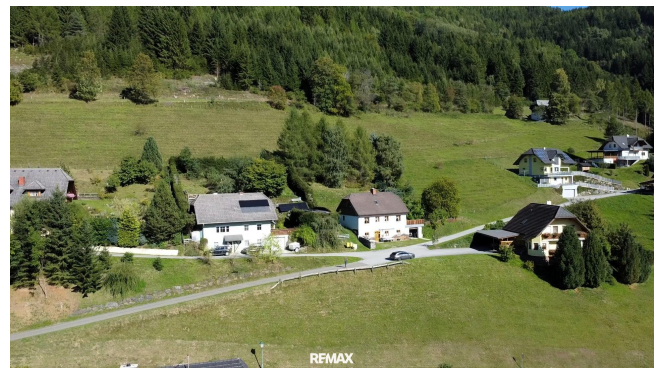


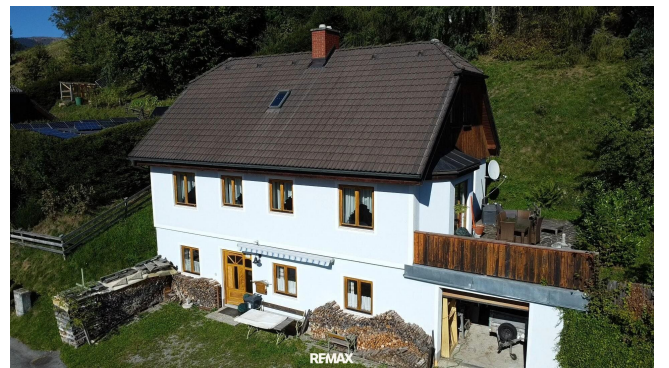


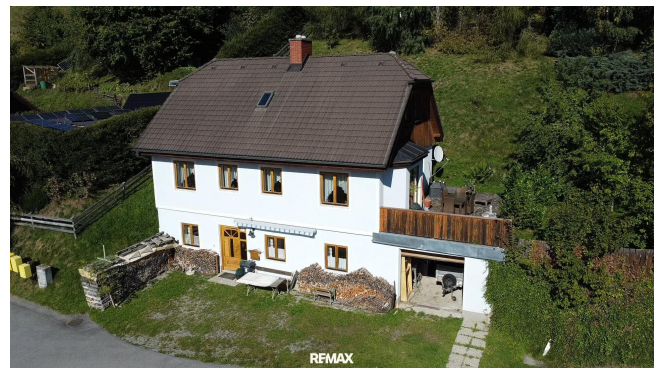




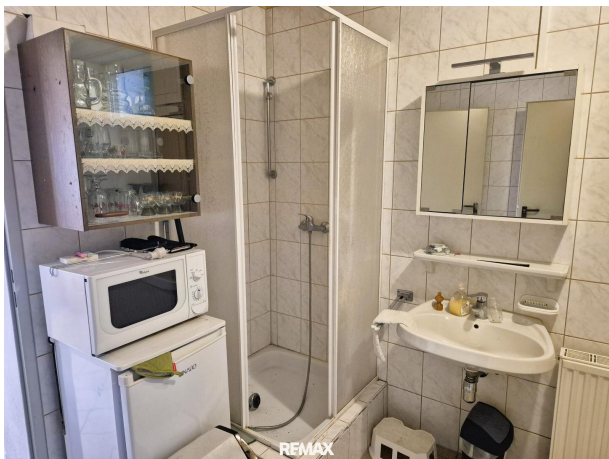








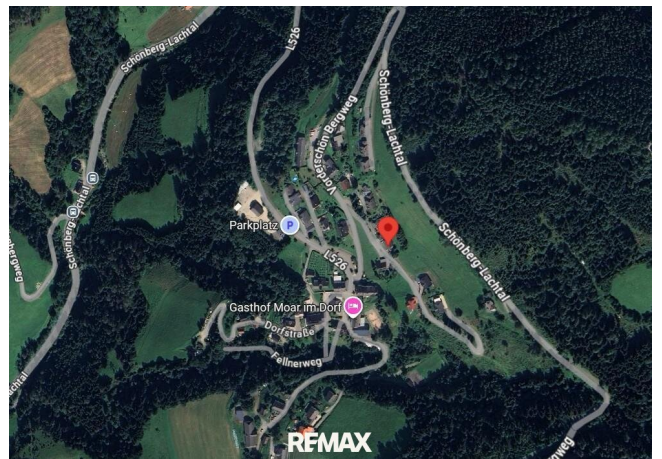
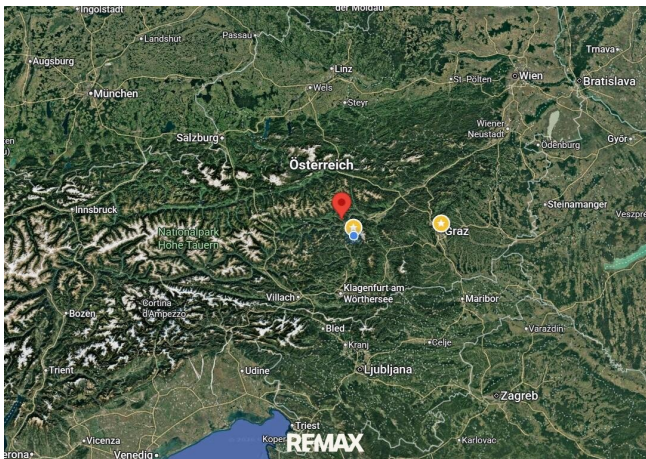


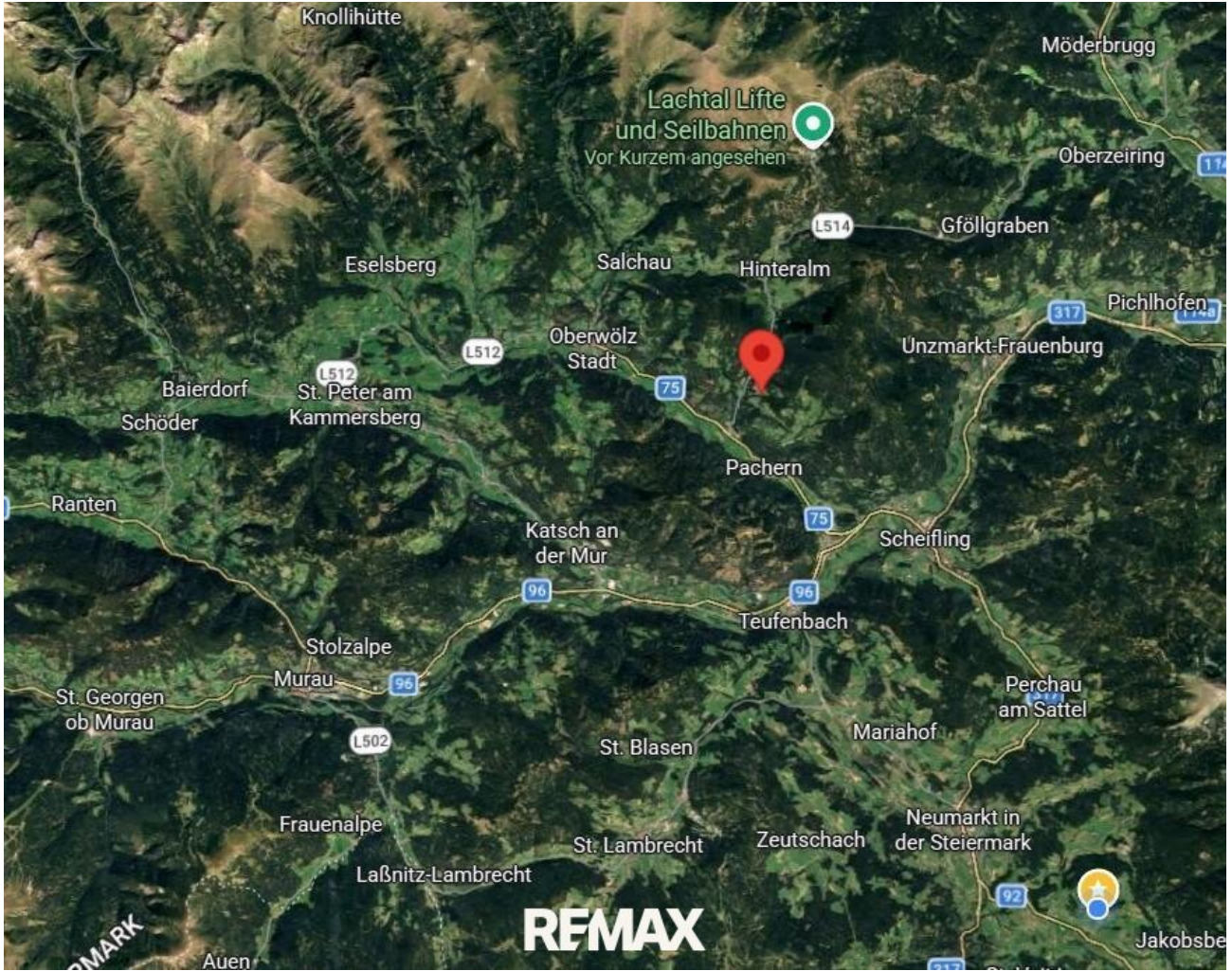






REMAX





Objektbeschreibung

Haupt- oder Ferien-Wohnsitz im Top Skigebiet Schönberg-Lachtal

Großzügiges Familienidyll mit ca. 166 m² Wohnfläche und sonnigem Obstgarten
13 Autominuten von der Talstation Lachtal entfernt !!

Willkommen in Ihrem neuen Zuhause!

Dieses liebevoll gestaltete Einfamilienhaus, erbaut im Jahr 1994, bietet eine ideale Kombination aus Großzügigkeit, Funktionalität und naturnahem Wohnen. Auf einem ca. 795 m² großen Grundstück gelegen, genießen Sie hier ihr Zuhause mit einem gepflegten Obstgarten und vor allem auf der geräumigen Terrasse mit einem atemberaubenden Ausblick über Schönberg.

Raumaufteilung

Erdgeschoss:

Hier finden Sie ein gemütliches Schlafzimmer, eine separate Küche, ein Badezimmer, einen praktischen Vorraum sowie einen Heizraum mit angeschlossenem Tankraum – alles durchdacht und komfortabel für das tägliche Leben.

Obergeschoss:

Das Obergeschoss überzeugt mit einem weiteren Schlafzimmer, einem Abstellraum, einer zweiten Küche sowie einem großzügigen Wohnzimmer, das direkt auf die sonnige Terrasse und in den Obstgarten führt. Das Badezimmer und ein separates WC bieten zusätzlichen Komfort für die Familie.

Dachgeschoss:

Über die wunderschöne, maßgefertigte Holzstiege vom Tischler gelangen Sie vom Erdgeschoss bis ins Dachgeschoss. Hier befinden sich zwei Schlafzimmer, ein kleines Zimmer sowie ein begehbarer Schrank – perfekt für Kinder, Gäste oder Homeoffice. Zwei Räume sind aktuell noch nicht ganz fertiggestellt und warten darauf, nach Ihren Wünschen gestaltet zu werden.

Besonderheiten

Helle, großzügige Räume mit flexibler Nutzung
schöner Obstgarten – Zwetschkenbäume
Geräumige Garage und ausreichend Stellplätze

Massivbauweise, solide und wertbeständig
Individuell gestaltbare Räume im Dachgeschoss
Sonnenterrasse mit direktem Zugang zum Garten

Fazit

Dieses Einfamilienhaus bietet nicht nur viel Platz für die ganze Familie, sondern auch zahlreiche Möglichkeiten zur individuellen Gestaltung. Der wunderschöne Garten und die ruhige Lage machen diese Immobilie zu einem echten Wohlfühlort. Vereinbaren Sie jetzt einen Besichtigungstermin und überzeugen Sie sich selbst vom einzigartigen Charme dieses Hauses!

Lage

Schönberg-Lachtal (Bezirk Murau)

Schönberg-Lachtal liegt eingebettet in der malerischen Landschaft der Steiermark und ist vor allem für seine unberührte Natur, die sanften Hügel und ausgedehnten Wälder bekannt. Die Region ist ein beliebtes Ziel für Erholungssuchende und Naturliebhaber sowie Wintersportler, da das Lachtal als eines der schönsten Skigebiete Österreichs gilt. Gleichzeitig locken zahlreiche Wanderwege und die Nähe zu traditionellen Alpengasthöfen zu aktiver Freizeitgestaltung und kulinarischen Genüssen.

Wer Ruhe und echte Lebensqualität sucht, findet in Schönberg-Lachtal sein Wunsch-Domizil

Infrastruktur / Entfernungen

Gesundheit

Arzt <3.000m

Apotheke <6.500m

Kinder & Schulen

Schule <4.500m

Kindergarten <4.500m

Nahversorgung

Supermarkt <6.000m

Bäckerei <6.000m

Sonstige

Bank <500m

Geldautomat <6.000m

Post <4.500m

Polizei <6.500m

Verkehr

Bus <500m

Bahnhof <5.500m

Autobahnanschluss <7.000m

Angaben Entfernung Luftlinie / Quelle: OpenStreetMap