

**Provisionsfrei: Gartenseitiger 80m² Neubau mit Loggia
und Einbauküche in Grünlage - 1130 Wien**



Objektnummer: 7887

Eine Immobilie von Sitarz & Partner Immobilien GmbH

Zahlen, Daten, Fakten

Art:	Wohnung
Land:	Österreich
PLZ/Ort:	1130 Wien
Baujahr:	1972
Zustand:	Teil_vollrenoviert
Alter:	Neubau
Wohnfläche:	80,02 m ²
Zimmer:	3
Bäder:	1
WC:	1
Keller:	2,50 m ²
Heizwärmebedarf:	D 105,60 kWh / m ² * a
Gesamtenergieeffizienzfaktor:	D 2,38
Gesamtmiete	1.199,00 €
Kaltmiete (netto)	975,69 €
Kaltmiete	1.090,09 €
Betriebskosten:	113,40 €
USt.:	108,91 €
Provisionsangabe:	

Gemäß Erstauftraggeberprinzip bezahlt der Abgeber die Provision.

Ihr Ansprechpartner

Mag. Astarte Aichholzer

Sitarz & Partner Immobilien GmbH
Kantgasse 1/ 2.OG
1010 Wien

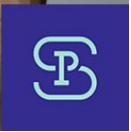
T +43 664 401 96 53
H +43 664 401 96 53

Gerne stehe ich Ihnen für weitere Informationen oder einen Besichtigungstermin zur

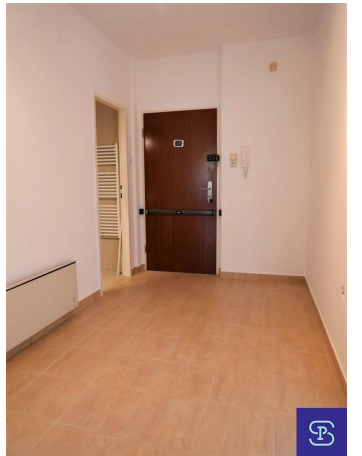




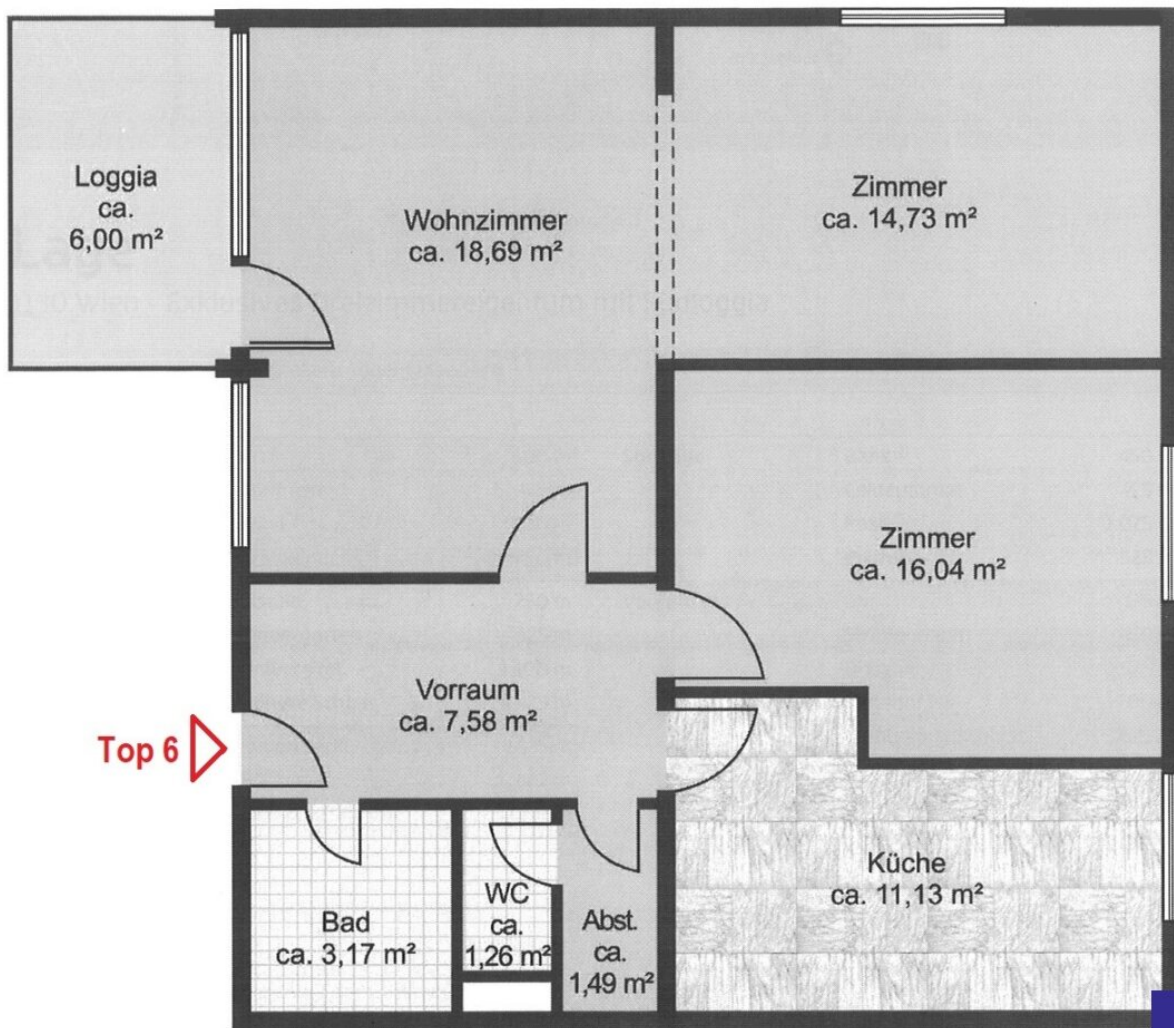




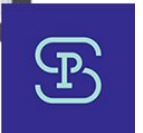








Skizze Wohnung



Objektbeschreibung

Gartenseitiger 80m² Neubau mit Einbauküche und Loggia in Grünlage!

Diese schöne Wohnung mit ca. 80m² Wohnfläche inkl. 6m² Loggia befindet sich im Obergeschoß (kein Lift) eines 1-geschoßigen, gepflegten Neubaus in der Gobergasse Die Wohnung bietet rundum einen schönen Gartenblick, ist süd-, west- und nordseitig ausgerichtet und besteht aus 3 Zimmern, Küche, Vorraum, Badezimmer, kl. Abstellraum und WC sowie ca. 6m² Loggia/Balkon (südwestseitig),.

Ausstattung: Einbauküche mit Geräten, Parkettböden, Fliesenbad mit Dusche, Waschmaschinenanschluss, Elektroheizung, Kabel-TV u. Internetvorbereitung, Kellerabteil, Sprechanlage,.

Helle und sonnige Wohnung in sehr gutem Zustand inmitten großzügiger Grünflächen in ausgezeichneter Lage des 13. Bezirks. Sehr gute Infrastruktur durch zahlreiche Einkaufsmöglichkeiten in nächster Umgebung. Öffentliche Verkehrsanbindungen in Gehdistanz sind u.a. Autobus 54A, 54B, 56A, 56B, die Straßenbahnlinie 60 und S-Bahnlinie S80.

Das Mietobjekt wird ab sofort in befristeter Hauptmiete (3 Jahre+) vermietet.

Gesamtmiete inkl. Bk und 10% USt. € 1.199,-

(HMZ € 975,69 + Bk € 113,40 + 10% USt. € 108,91 + Manip. € 1,-)

Kaution € 3.600,-

KONTAKT: Anfragen bitte nur per Email-Anfragefunktion! Keine telefonische Terminvergabe!

Besuchen Sie für unsere weiteren Angebote bitte auch unsere Homepage: www.sitarz.at

Wichtige Information: Es handelt sich hier um ein unverbindliches und für Wohnungssuchende völlig kostenfreies Angebot! Wir bedanken uns für Ihre Anfrage, weisen jedoch darauf hin, dass durch Ihre Anfrage kein Anspruch auf eine Dienstleistung durch unser Unternehmen besteht. Wir ersuchen ausdrücklich um Verständnis, dass wir aufgrund überbordender Anfragen für Mietwohnungen nur dann antworten können, wenn für das angefragte Mietobjekt noch freie Besichtigungstermine verfügbar sind. Erhalten Sie keine Antwort, stehen für das angefragte Mietobjekt keine Besichtigungsmöglichkeiten mehr zur Verfügung, oder es liegen bereits ausreichend viele verbindliche Bewerbungen vor.

Optional zur kostenlosen Variante, haben Wohnungssuchende gemäß aktuell geltender Gesetzesbestimmung (Bestellerprinzip) auch die Möglichkeit, ein Maklerunternehmen kostenpflichtig (2MM zuzügl. 20% Ust.) mit der Objektsuche zu beauftragen, um in Folge eine zu bezahlende, individuelle Dienstleistung zu erhalten, sofern vom Immobilienmakler ein den Suchkriterien entsprechendes Mietobjekt gefunden wird.

Der Immobilienmakler erklärt, dass er – entgegen dem in der Immobilienwirtschaft üblichen Geschäftsgebrauch des Doppelmaklers – einseitig nur für den Vermieter tätig ist.

Infrastruktur / Entfernungen

Gesundheit

Arzt <500m

Apotheke <500m

Klinik <500m

Krankenhaus <1.000m

Kinder & Schulen

Schule <500m

Kindergarten <500m

Universität <1.500m

Höhere Schule <4.500m

Nahversorgung

Supermarkt <500m

Bäckerei <500m

Einkaufszentrum <4.000m

Sonstige

Geldautomat <500m

Bank <500m

Post <1.500m

Polizei <1.000m

Verkehr

Bus <500m

U-Bahn <1.500m

Straßenbahn <500m

Bahnhof <1.000m

Autobahnanschluss <4.000m

Angaben Entfernung Luftlinie / Quelle: OpenStreetMap