

15530 - ZWEIFAMILIENHAUS ZENTRUMS-BAHNHOFSNÄHE!



P1070081

Objektnummer: 215/15530
Eine Immobilie von Borger Immobilien

Zahlen, Daten, Fakten

Art:	Haus - Mehrfamilienhaus
Land:	Österreich
PLZ/Ort:	3100 St. Pölten
Wohnfläche:	160,00 m ²
Zimmer:	6
Bäder:	2
WC:	2
Heizwärmebedarf:	E 160,00 kWh / m ² * a
Gesamtmiete	1.650,00 €
Kaltmiete (netto)	1.650,00 €
USt.:	0,00 €
Provisionsangabe:	

keine

Ihr Ansprechpartner

Irma BORGER

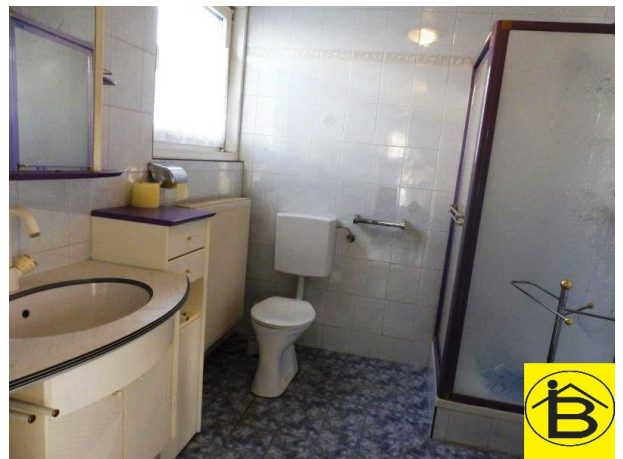
Oswald H. Borger

T 02742/35 23 3210

F 02742/35 23 32

Gerne stehe ich Ihnen für weitere Informationen oder einen Besichtigungstermin zur Verfügung.













Objektbeschreibung

Geräumiges Zweifamilienhaus zu vermieten

Das Miethaus mit ca 160 m² unterteilt sich im Erdgeschoß wie im Obergeschoß in Vorraum, neu möblierter Küche, Wohnzimmer, Schlafzimmer, und Kinderzimmer, sowie Badezimmer mit Dusche und WC.

Das Haus wird mittels Gastherme beheizt.

Es stehen insgesamt 2 Garagen zur Verfügung. 1 Garage befindet sich im Keller und eine an der Grundstücksgrenze.

Das Haus ist voll unterkellert und das heißt es ist viel Platz für Bastelraum oder Waschküche gegeben.

Zögern Sie nicht einen Besichtigungstermin zu vereinbaren, das Haus ist ideal für große Familien geeignet.



Österreichs beste Makler/innen

Qualität – Sicherheit – Kompetenz

Mehr als 60 Immobilienkanzleien an über 80 Standorten und über 400 Mitarbeiter/Innen machen den Immobilienring Österreich zu Österreich größtem, freien Makler-Netzwerk. Die Mitglieder zählen zu den führenden Immobilien-Experten.

- Sicherheit einer seriösen Kanzlei und umfassender Service
- Transparente Geschäftsanbahnung und –abwicklung
- Über 5.000 Liegenschaften in verschiedenen Preisklassen

Immobilienring Österreich Makler sind Spezialisten bei Vermietung und Verkauf von Wohn- und Gewerbeimmobilien, Grundstücken sowie Investmentobjekten. Sie bieten Ihnen höchste Beratungsqualität, profundes Know-How und langjährige Erfahrung.