

**RETZERLAD, idyllischer Innenhof, fantastischer
Weinkeller**



Objektnummer: 2310/43

Eine Immobilie von Klaus Kofler

Zahlen, Daten, Fakten

Art:	Haus
Land:	Österreich
PLZ/Ort:	2074 Unterretzbach
Möbliert:	Voll
Wohnfläche:	74,00 m ²
Lagerfläche:	25,00 m ²
Zimmer:	3
Bäder:	1
WC:	1
Garten:	48,00 m ²
Heizwärmebedarf:	G 400,00 kWh / m ² * a
Kaufpreis:	115.000,00 €
Betriebskosten:	90,00 €
Heizkosten:	30,00 €
Provisionsangabe:	

3% des Kaufpreises

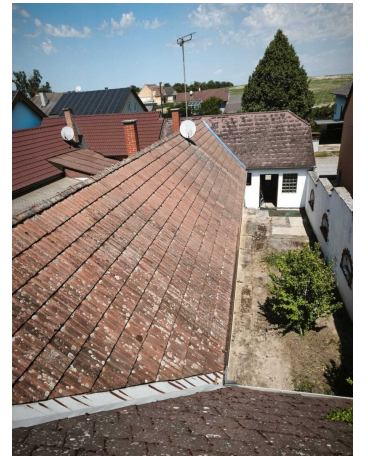
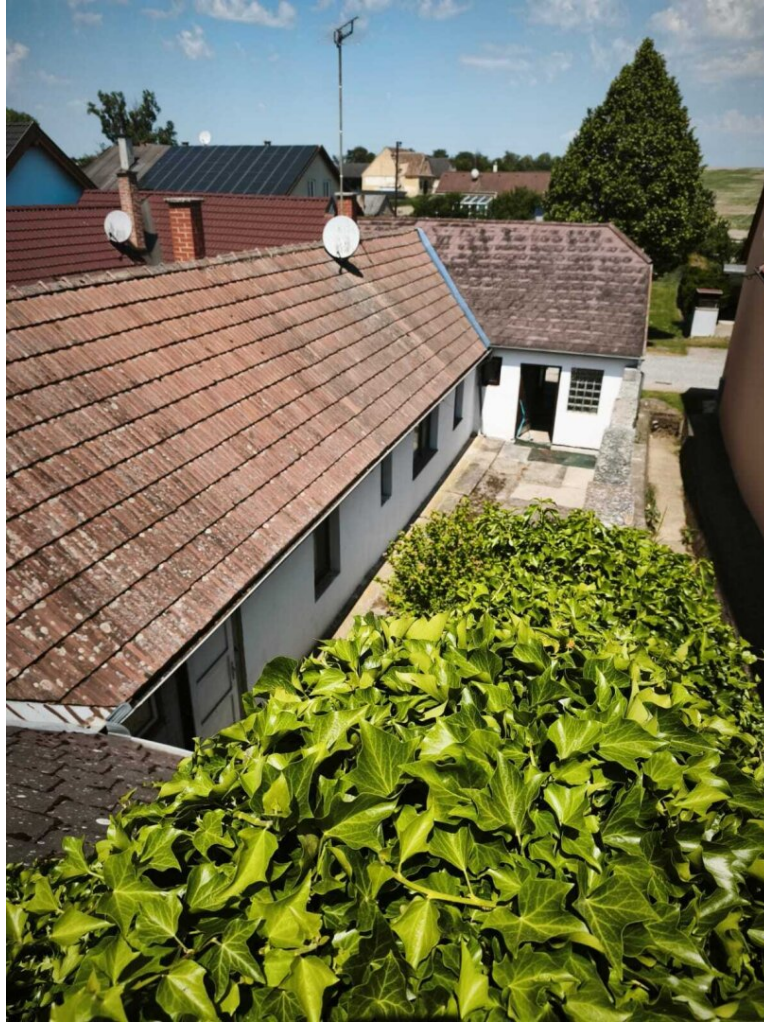
Ihr Ansprechpartner

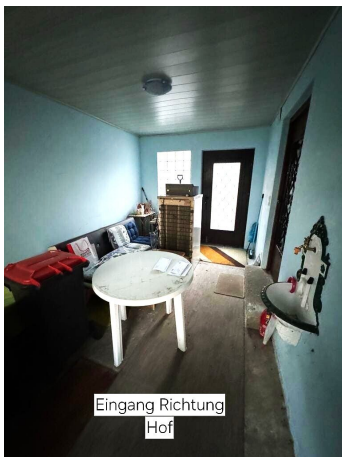
Klaus Kofler

Klaus Kofler
Steinegg 14
3591 Steinegg

T +43 664 921 48 99

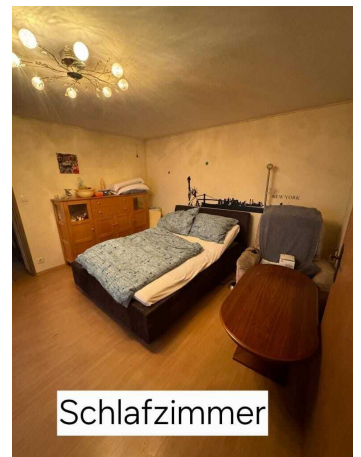
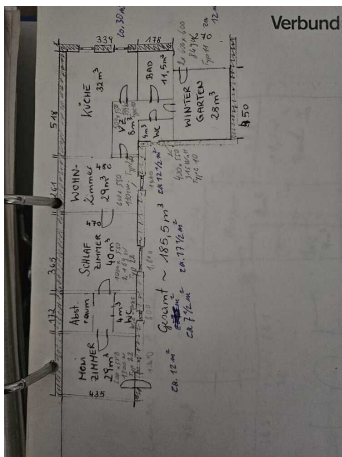
Gerne stehe ich Ihnen für weitere Informationen oder einen Besichtigungstermin zur Verfügung.



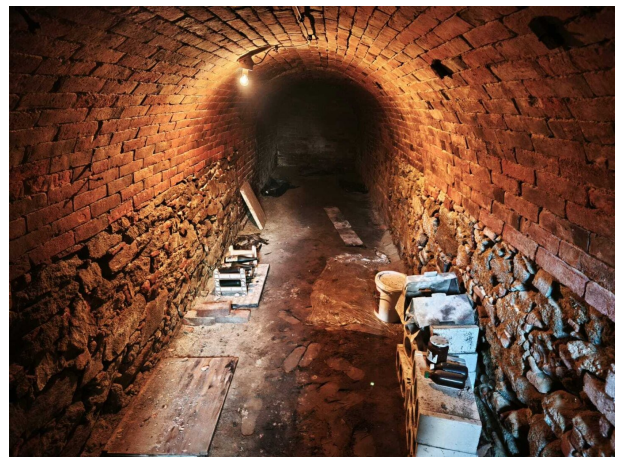


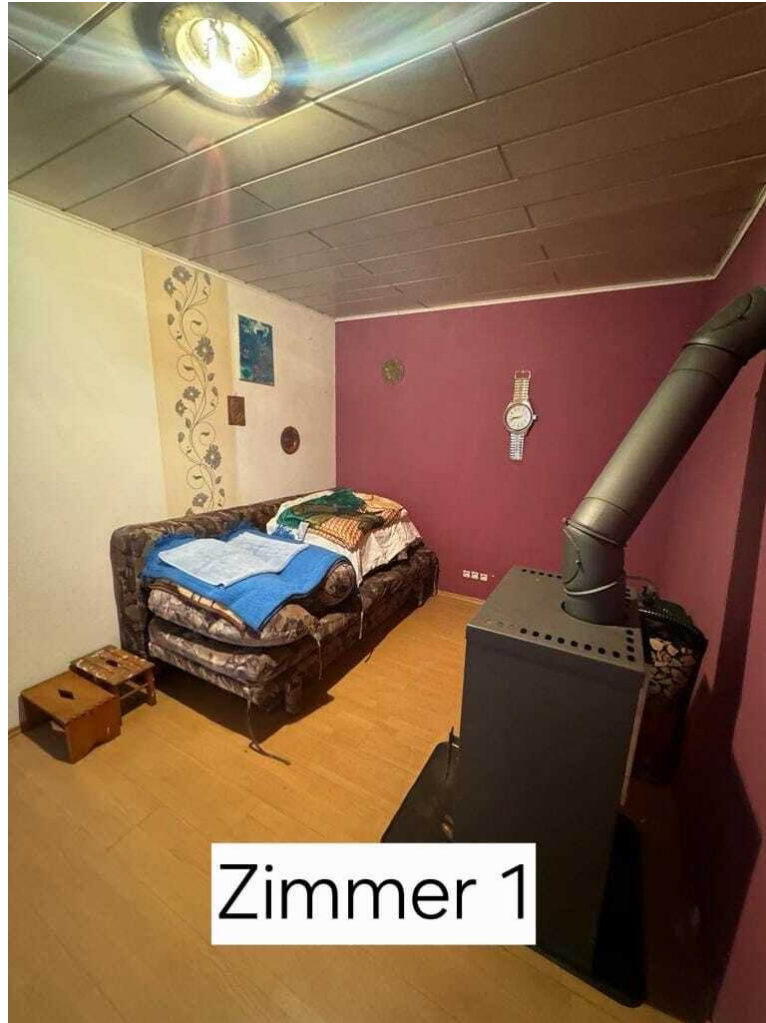


Küche



Schlafzimmer





Zimmer 1

Objektbeschreibung

Idyllisches Landhaus im Retzerland.

Die Wohnfläche von rund 75 m² unterteilt sich in 3 Zimmer, Gang, Wohnküche, 2 Abstellräume, Bad und WC. Die Hofeinfahrt, 20 m², wurde zu eine Art Wintergarten umfunktioniert.

Der befestigte Innenhof, rund 60 m², ist nicht einsehbar. Hier kann man herrlich Entspannen und Feste feiern. Das Nebengebäude, rund 40 m², bietet Platz für Hobby und Werken. Der für die Gegend typische Weinkeller mit Ziegelgewölbe und der südseitige Garten, rund 25 m², vervollständigen das Angebot.

Das Haus verfügt über eine Gas-Zentralheizung sowie einen gemütlichen Kaminofen.

EINE BESICHTIGUNG LOHNT

Noch nichts gefunden? Wir informieren Sie über geeignete Immobilienangebote noch vor allen anderen.

Legen Sie jetzt Ihren individuellen Suchagenten unter folgendem Link an. Wir schicken Ihnen passende Immobilien exklusiv vorab zu.

[Suchagent anlegen](https://klaus-kofler.service.immo/registrieren/de) - <https://klaus-kofler.service.immo/registrieren/de>

Der Vermittler ist als Doppelmakler tätig.

Infrastruktur / Entfernungen

Gesundheit

Arzt <4.000m

Apotheke <4.000m

Klinik <6.500m

Kinder & Schulen

Schule <4.000m

Kindergarten <4.500m

Nahversorgung

Supermarkt <2.500m

Einkaufszentrum <5.000m

Sonstige

Bank <2.500m

Geldautomat <2.500m

Polizei <4.500m

Post <4.500m

Verkehr

Bus <500m

Bahnhof <2.000m

Flughafen <4.000m

Angaben Entfernung Luftlinie / Quelle: OpenStreetMap