

## **Gelegenheit, Ruhelage, Wiennähe**



**Objektnummer: 2310/44**

**Eine Immobilie von Klaus Kofler**

## Zahlen, Daten, Fakten

<b>Art:</b>	Haus - Einfamilienhaus
<b>Land:</b>	Österreich
<b>PLZ/Ort:</b>	2111 Rückersdorf
<b>Baujahr:</b>	1982
<b>Zustand:</b>	Rohbau
<b>Wohnfläche:</b>	200,00 m <sup>2</sup>
<b>Nutzfläche:</b>	20,00 m <sup>2</sup>
<b>Zimmer:</b>	6,50
<b>WC:</b>	1
<b>Balkone:</b>	1
<b>Terrassen:</b>	1
<b>Garten:</b>	45,00 m <sup>2</sup>
<b>Heizwärmebedarf:</b>	<b>G</b> 400,00 kWh / m <sup>2</sup> * a
<b>Kaufpreis:</b>	295.000,00 €
<b>Provisionsangabe:</b>	

3% des Kaufpreises

## Ihr Ansprechpartner

### Klaus Kofler

Klaus Kofler  
Steinegg 14  
3591 Steinegg

T +43 664 921 48 99

Gerne stehe ich Ihnen für weitere Informationen oder einen Besichtigungstermin zur Verfügung.



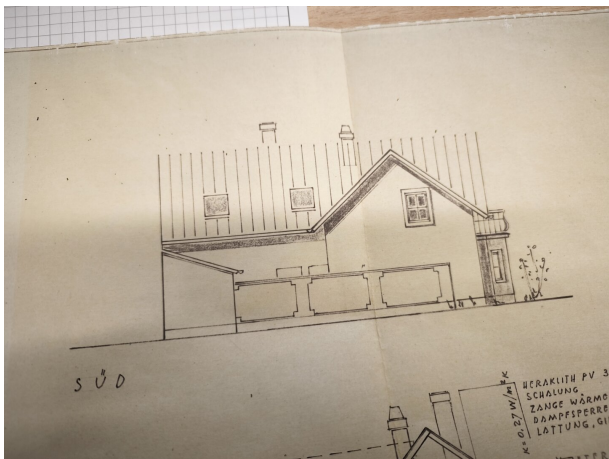












## Objektbeschreibung

**Zum Verkauf gelangt dieses teilweise fertiggestellte Wohnhaus in der Gemeinde Harmannsdorf Rückersdorf.**

Derzeit sind rund 40 m<sup>2</sup> (Küche, Bad, WC, Zimmer, Vorraum) fertiggestellt und bewohnbar. Laut Einreichplan ergibt sich eine Wohnfläche von 200m<sup>2</sup> (105 m<sup>2</sup> im Erdgeschoß und 95 m<sup>2</sup> im Dachgeschoß). Vor dem Haus befindet sich eine Terrasse, der begrünte Innenhof ist größtenteils uneinsehbar.

Die Gaszentralheizung befindet sich im Nebengebäude, ebenso ein Hobbyraum.

In der Gemeinde Harmannsdorf Rückersdorf gibt es Kindergarten, Volksschule und Mittelschule.

EINE BESICHTIGUNG LOHNT

**Noch nichts gefunden? Wir informieren Sie über geeignete Immobilienangebote noch vor allen anderen.**

Legen Sie jetzt Ihren individuellen Suchagenten unter folgendem Link an. Wir schicken Ihnen passende Immobilien exklusiv vorab zu.

[Suchagent anlegen](https://klaus-kofler.service.immo/registrieren/de) - <https://klaus-kofler.service.immo/registrieren/de>

Der Vermittler ist als Doppelmakler tätig.

### Infrastruktur / Entfernungen

#### Gesundheit

Arzt <500m

Apotheke <4.000m

Krankenhaus <6.000m

Klinik <10.000m

#### Kinder & Schulen

Schule <500m

Kindergarten <1.000m

**Nahversorgung**

Supermarkt <3.000m

Bäckerei <1.000m

Einkaufszentrum <8.500m

**Sonstige**

Bank <500m

Geldautomat <3.000m

Post <3.000m

Polizei <6.500m

**Verkehr**

Bus <500m

Autobahnanschluss <3.000m

Bahnhof <3.000m

Angaben Entfernung Luftlinie / Quelle: OpenStreetMap