

Renovierungsbedürftiger Bungalow mit großem Grundstück



Objektnummer: 2434/2239

Eine Immobilie von REMAX Vital - Wolfgang Stern Immobilien e.U.

Zahlen, Daten, Fakten

Adresse	Hermann Todesco-Gasse
Art:	Haus - Bungalow
Land:	Österreich
PLZ/Ort:	2440 Gramatneusiedl
Baujahr:	1978
Zustand:	Sanierungsbeduerftig
Alter:	Neubau
Wohnfläche:	81,00 m ²
Nutzfläche:	100,00 m ²
Zimmer:	4
Bäder:	1
WC:	1
Stellplätze:	1
Kaufpreis:	320.000,00 €
Provisionsangabe:	

3% des Kaufpreises zzgl. 20% USt.

Ihr Ansprechpartner

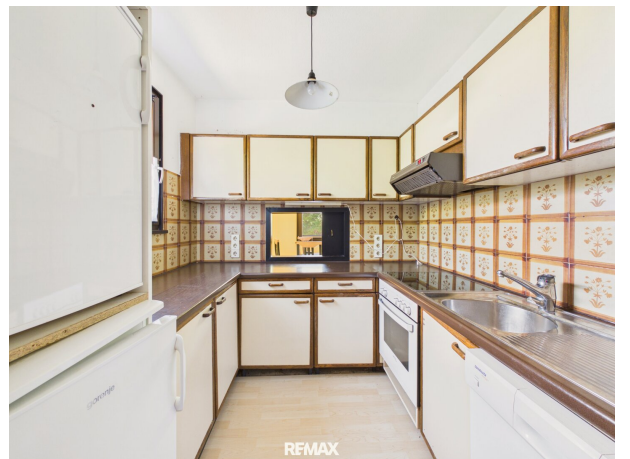


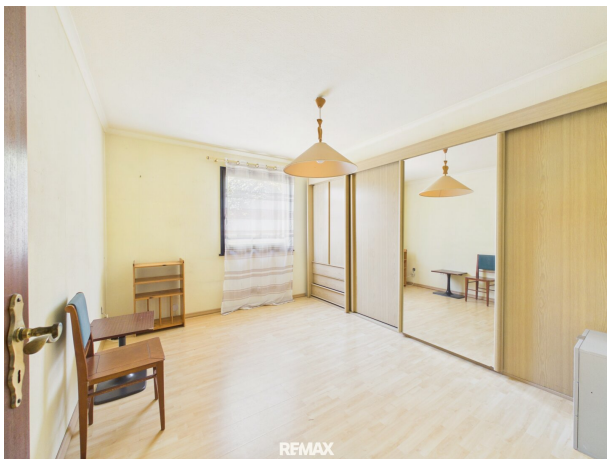
Ingeborg NAGL

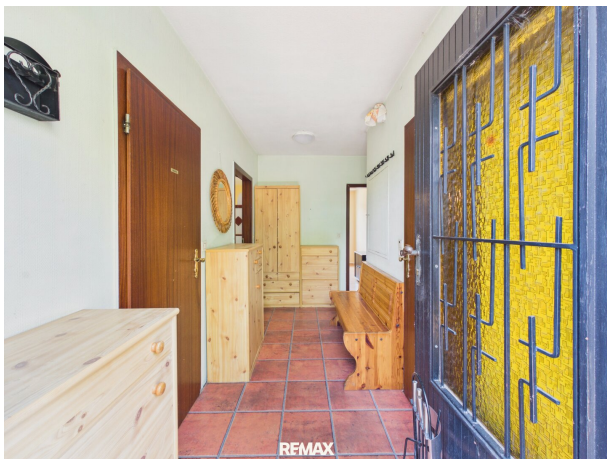
REMAX Vital - Wolfgang Stern Immobilien e.U.
Bruck-Hainburger-Straße 2/2/2B
2320 Schwechat

T +43 1 70 70 900











Etage 0 **REMAX**

Ungefähre Gesamtfläche⁽¹⁾
94.5 m²

(1) Ohne Balkone und Terrassen

Berechnungen beziehen sich auf den RICS IPMS 3C-Standard. Maße sind ungefähre Angaben und nicht maßstabsgetreu. Dieser Grundriss dient nur zur Veranschaulichung.

GIRAFFE 360

Objektbeschreibung

Zu Kaufen ist dieser renovierungsbedürftige/sanierungsbedürftige Bungalow im attraktiver Siedlungslage in Gramatneusiedl.

Das 817m² große Eckgrundstück bietet viel Platz zur gärtnerischen Gestaltung, Vergrößerung des Hauses oder Errichtung neuer Häuser.

Das Wohnhaus hat ca. 80m² Wohnfläche bestehend aus Wohn-Esszimmer mit Kachelofen, Küche, 3 Schlafzimmer, Bad und extra WC.

Vom Wohnzimmer aus lässt sich die komplett verglaste Terrasse betreten.

Für Fahrzeuge gibt es eine Garage mit einem Stellplatz davor.

Der Dachboden ist über zwei Klapptreppen erreichbar.

Bebauungsbestimmungen:

Bauklasse: I, II

3 Wohneinheiten

Offen, Gekuppelt

DAVE-Startpreis: 320.000€

Besichtigungsmöglichkeiten online

buchen: <https://www.remax.at/de/im/ingeborg-nagl-p102209/2434-2239>

Fr., 19.06.2026, 15:00-16:00 Uhr

Do., 25.06.2026, 16:00-17:00 Uhr

Nachdem Sie die Immobilie besichtigt haben, bekommen Sie den Link zum DAVE-Bieterverfahren, wo alle Unterlagen hinterlegt sind. Wenn die Finanzierung gesichert ist, können Sie bis voraussichtlich 25.07.2026 mitbieten.

Wir empfehlen die Finanzierung, unabhängig davon welche Immobilie Sie kaufen, bereits vorab zu klären, damit Sie, wenn die passende Immobilie kommt, rasch zuschlagen können.

Noch nichts gefunden? Wir informieren Sie über geeignete Immobilienangebote noch vor allen anderen.

Legen Sie jetzt Ihren individuellen Suchagenten unter folgendem Link an. Wir schicken Ihnen passende Immobilien exklusiv vorab zu.

[Suchagent anlegen](https://remax-vital.service.immo/registrieren/de) - <https://remax-vital.service.immo/registrieren/de>

Der Vermittler ist als Doppelmakler tätig.

Maklerstelle frei: office@remax-vital.at

Infrastruktur / Entfernungen

Gesundheit

Arzt <3.500m

Apotheke <750m

Kinder & Schulen

Kindergarten <1.250m

Schule <1.000m

Nahversorgung

Supermarkt <250m

Bäckerei <250m

Einkaufszentrum <7.000m

Sonstige

Bank <1.000m

Geldautomat <3.250m

Post <1.000m

Polizei <1.000m

Verkehr

Bus <250m

Bahnhof <1.750m

Autobahnanschluss <9.000m

Angaben Entfernung Luftlinie / Quelle: OpenStreetMap