

Loft-Etage (unausgebaut) in Mödling, 188m² – Top Lage!



Objektnummer: 1609/47155

**Eine Immobilie von RE/MAX First - REM Immobilienmakler GmbH
& Co KG**

Zahlen, Daten, Fakten

Art:	Wohnung - Loft-Studio-Atelier
Land:	Österreich
PLZ/Ort:	2340 Mödling
Baujahr:	2012
Wohnfläche:	188,63 m ²
WC:	2
Stellplätze:	1
Kaufpreis:	925.000,00 €
Kaufpreis / m²:	4.903,78 €
Betriebskosten:	377,26 €
USt.:	75,45 €
Provisionsangabe:	

33.300,00 € inkl. 20% USt.

Ihr Ansprechpartner



Norbert Galfusz

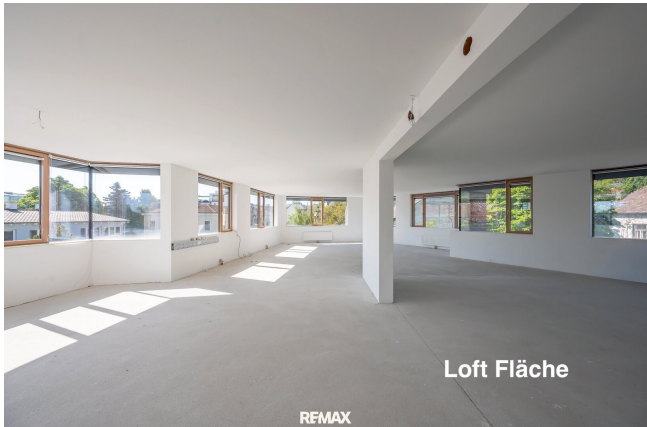
REMAX First - REM Immobilienmakler GmbH & Co KG
Hietzinger Hauptstraße 22/D/ 2. Stock/ 9
1130 Wien

H +43 664 138 2089

Gerne stehe ich Ihnen für weitere Informationen oder einen Besichtigungstermin zur Verfügung.



REMAX Ansicht Fürstenstraße



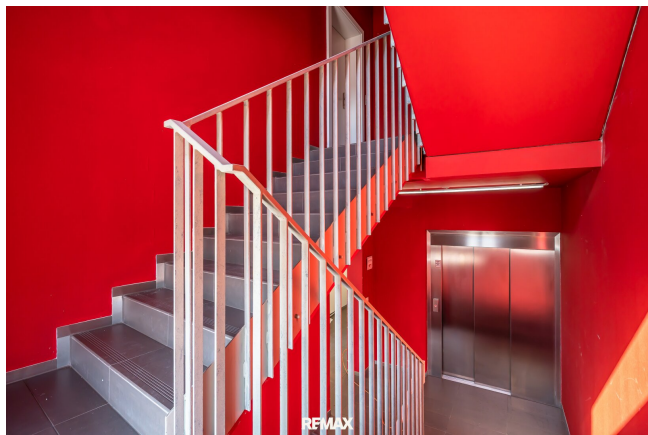
Loft Fläche

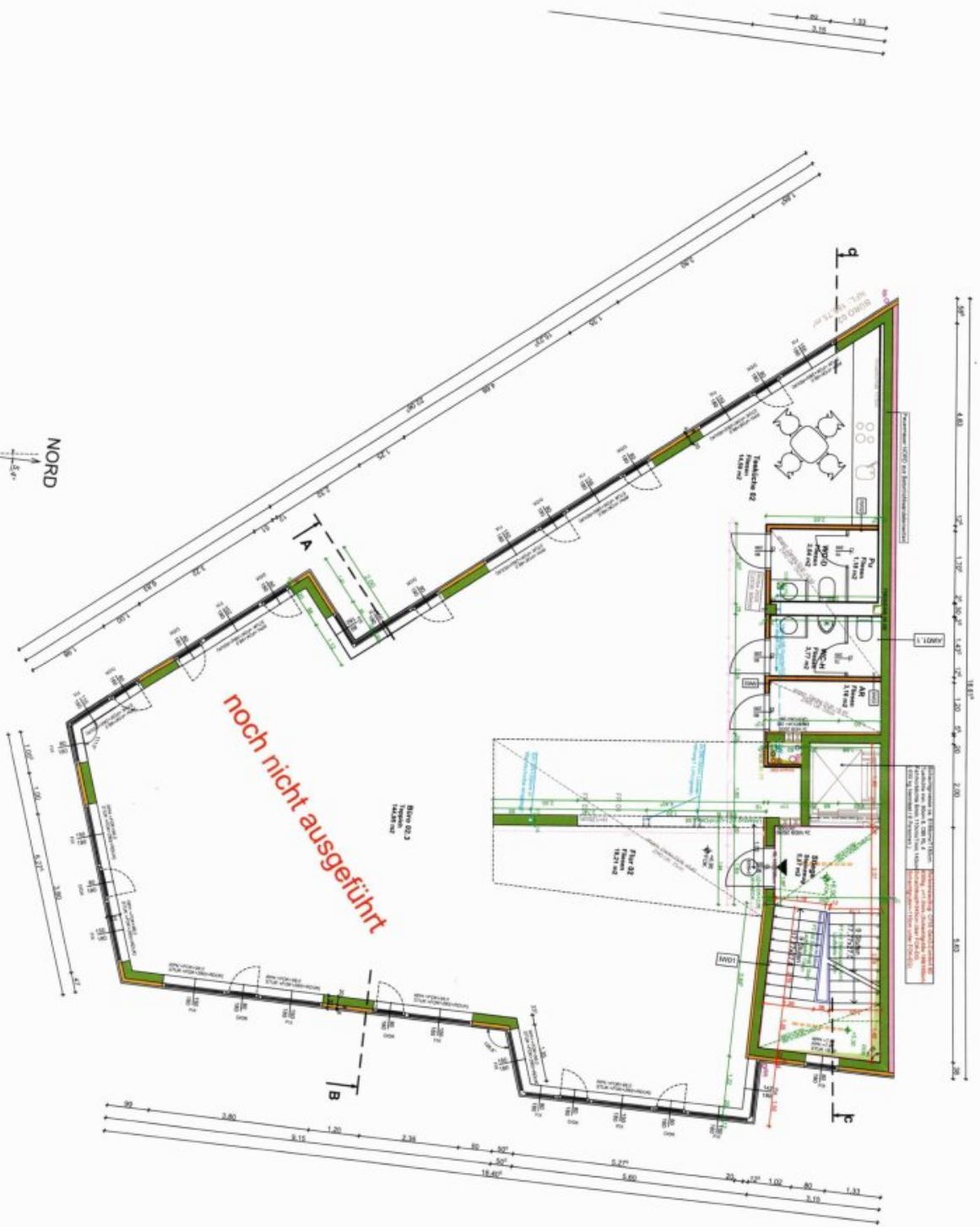
REMAX



Blick auf die Fürstenstraße

REMAX





noch nicht ausgeführt

Plan 02.3
TERRASSE
TERRASSE

REMAX

PROJEKTION: 1:500
VERMESSUNG: 1:500
STRUKTUR: 1:500
ELEKTRO: 1:500
HEIZUNG: 1:500
WASSER: 1:500
LÜFTUNG: 1:500
TÜR: 1:500
FENSTER: 1:500
DACH: 1:500
GRUNDRISS: 1:500
DARSTELLUNG: 1:500
VERMESSUNG: 1:500
STRUKTUR: 1:500
ELEKTRO: 1:500
HEIZUNG: 1:500
WASSER: 1:500
LÜFTUNG: 1:500
TÜR: 1:500
FENSTER: 1:500
DACH: 1:500
GRUNDRISS: 1:500
DARSTELLUNG: 1:500

Objektbeschreibung

Willkommen in Ihrem neuen Zuhause im Herzen von Mödling bei Wien! Dieses Loft-Apartment im 2. Stock eines gepflegten Eckhauses bietet auf beeindruckenden 188,63 m² Wohnfläche ein einzigartiges Wohngefühl mit viel Platz für Ihre individuell zu gestaltende Wohnräume - das Apartment ist nicht ausgebaut.

Der Kaufpreis von 925.000,00 € spiegelt die herausragende Qualität und die attraktive Lage dieser Immobilie wider. Besonders hervorzuheben ist der herrliche Ausblick, der sowohl einen idyllischen Grünblick (Fürstenstrasse) als auch einen spannenden Stadtblick umfasst – genießen Sie entspannte Stunden mit Blick ins Grüne und auf die charmante Stadt Mödling.

Die Ausstattung lässt keine Wünsche offen: Beheizt wird das Objekt durch Fernwärme, was für wohlige Wärme und Energieeffizienz sorgt. Ein Personenaufzug garantiert barrierefreien Zugang zu Ihrem Apartment, während die Tiefgarage für stressfreies Parken sorgt. Ein Doppelparkerstellplatz ist für € 16.000,-- zu kaufen.

Die Räume sind flexibel und veränderbar gestaltet, sodass Sie Ihr neues Zuhause ganz nach Ihren persönlichen Bedürfnissen und Vorstellungen gestalten können. Außenliegender Sonnenschutz sorgt an sonnigen Tagen für angenehme Temperaturen, und die offenbaren Fenster bringen jederzeit frische Luft und natürliches Licht in Ihre Räume.

Das Apartmenthaus befindet sich in einer ausgezeichneten Lage mit idealer Verkehrsanbindung: Ein Bus hält in unmittelbarer Nähe, was Ihnen eine bequeme Verbindung zu den umliegenden Orten und dem Stadtzentrum ermöglicht.

In der Umgebung finden Sie alles, was das tägliche Leben angenehm und einfach macht: Ärzte, eine Apotheke und eine Klinik sind schnell erreichbar, ebenso wie Schulen, Kindergärten für die Kleinen, Supermärkte und Bäckereien für den täglichen Einkauf. So verbindet diese Immobilie urbanes Leben mit hoher Lebensqualität und einer hervorragenden Infrastruktur.

Nutzen Sie die Gelegenheit, ein Ausbauhaus mit großem Potenzial in einer der begehrtesten Gegenden Niederösterreichs zu erwerben. Hier können Sie Ihre Wohnräume verwirklichen und das Leben in vollen Zügen genießen!

Kontaktieren Sie uns noch heute für weitere Informationen und eine Besichtigung – Ihr neues Zuhause in Mödling wartet auf Sie!

Der Vermittler ist als Doppelmakler tätig.

Infrastruktur / Entfernungen

Gesundheit

Arzt <500m

Apotheke <500m

Klinik <1.000m

Krankenhaus <1.500m

Kinder & Schulen

Schule <500m

Kindergarten <500m

Höhere Schule <2.000m

Nahversorgung

Supermarkt <500m

Bäckerei <500m

Einkaufszentrum <1.500m

Sonstige

Bank <500m

Geldautomat <500m

Post <1.000m

Polizei <500m

Verkehr

Bus <500m

U-Bahn <5.000m

Straßenbahn <5.500m

Bahnhof <1.500m

Autobahnanschluss <3.000m

Angaben Entfernung Luftlinie / Quelle: OpenStreetMap