

DEIN ZUHAUSE präsentiert: Modernes Büro in bester Lage in Vöcklabruck zu kaufen



Objektnummer: 7732/257

Eine Immobilie von Dein Zuhause GmbH

Zahlen, Daten, Fakten

Art:	Büro / Praxis
Land:	Österreich
PLZ/Ort:	4840 Vöcklabruck
Baujahr:	1997
Zustand:	Neuwertig
Möbliert:	Voll
Bürofläche:	74,00 m ²
Zimmer:	4
WC:	1
Stellplätze:	4
Heizwärmebedarf:	C 90,00 kWh / m ² * a
Gesamtenergieeffizienzfaktor:	0,99
Kaufpreis:	269.000,00 €
Betriebskosten:	197,99 €
Heizkosten:	57,88 €
USt.:	51,18 €
Provisionsangabe:	

3% des Kaufpreises zzgl. 20% USt.

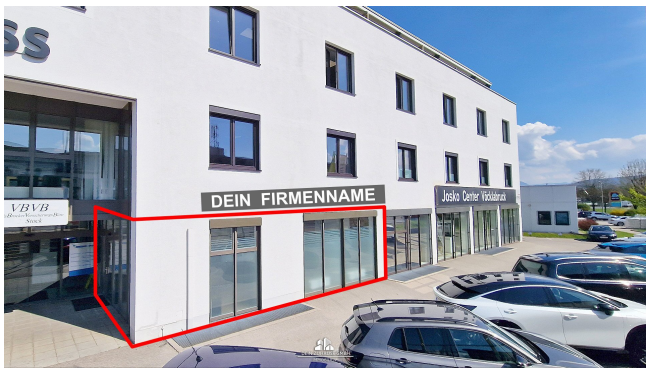
Ihr Ansprechpartner

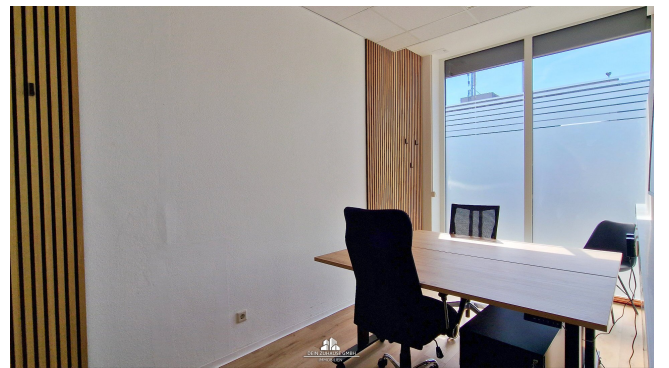
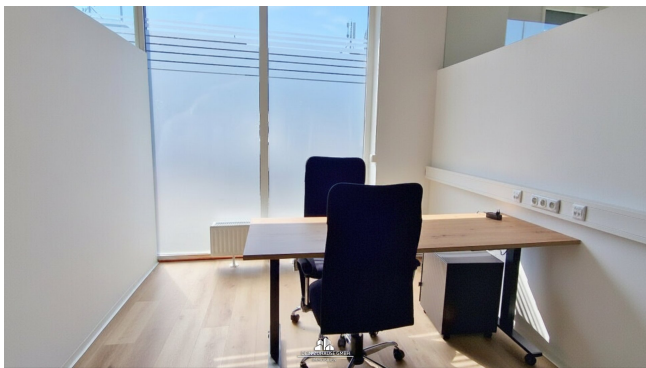


Dominik Hitsch

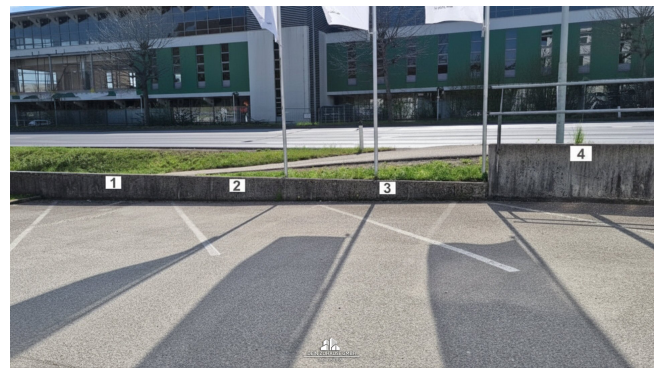
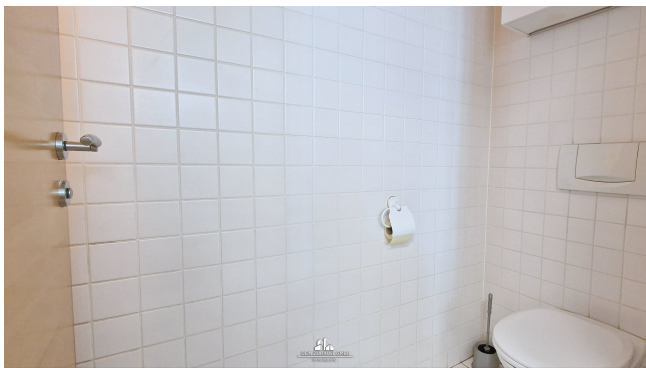
Dein Zuhause GmbH
Agerstraße 7
4860 Lenzing













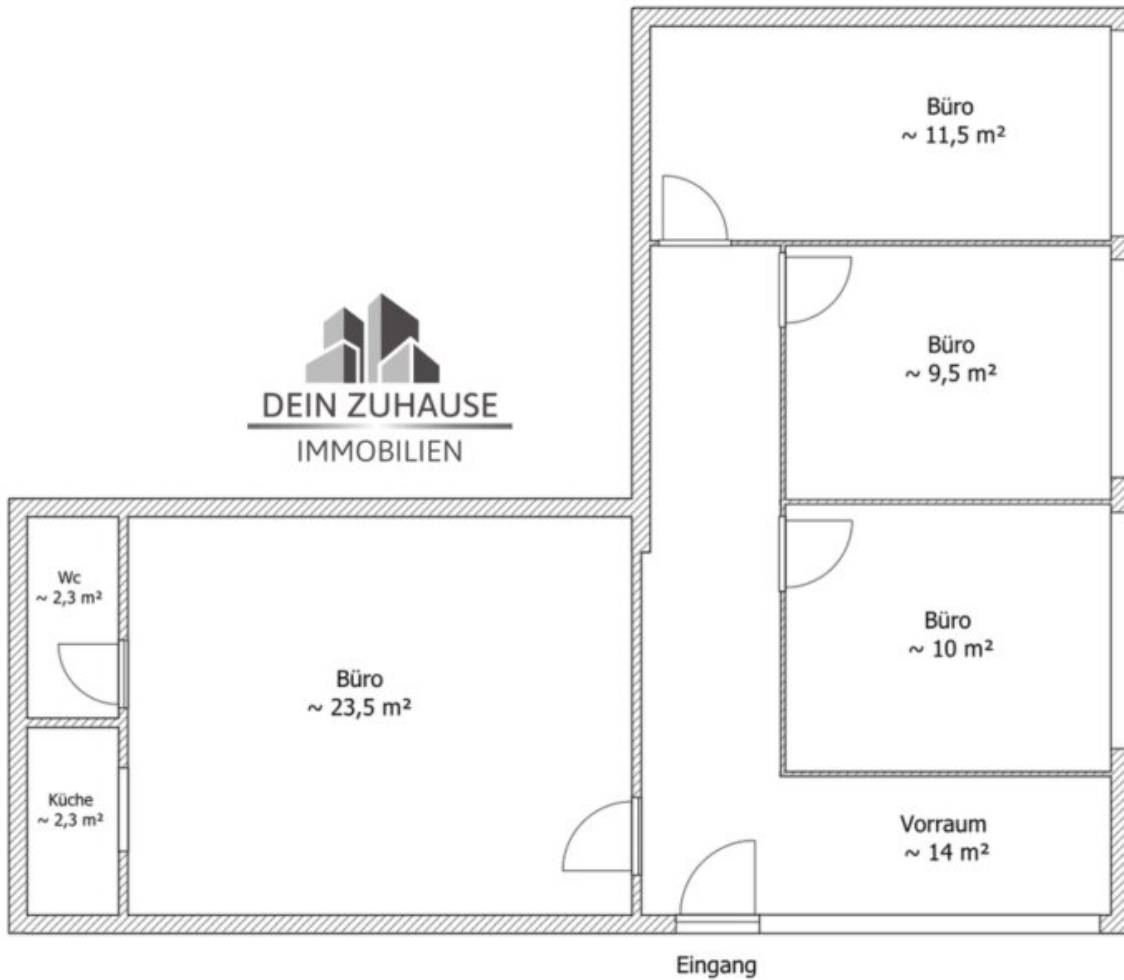
Kontaktieren Sie mich gerne auch für
weitere Objekte oder eine professionelle
Marktwertanalyse Ihrer Immobilie.

Dominik Hitsch

Tel. 0664 1120 789

www.dein-zuhause.at





Erdgeschoß / ~75 m²
Alle Angaben ohne Gewähr!



Objektbeschreibung

Moderne Büro- bzw. Praxisflächen in bester Lage in Vöcklabruck zu kaufen - "Mietkosten in Eigenkapital wandeln" verleiht Ihrem Business Mehrwert

Highlights

- Ca. 74 m² moderne Bürofläche
- Aufgeteilt in Einzelbüros / Behandlungsräume
- Barrierefreier Zugang
- Ausreichend Parkmöglichkeiten (4 Parkplätze fest zugewiesen)
- Praktische Teeküche mit Geräten (Herdplatten, Kühlschrank, Spülmöglichkeit) - ohne Ablöse
- Möbliert (neuwertig, höhenverstellbare Schreibtische ...)

Ein **sofortiger Start ist möglich** - wir freuen uns auf Ihre Anfrage und Ihre Geschäftsidee!

Für weitere Fragen oder zur Vereinbarung eines Termins steht Ihnen Herr Dominik Hitsch gerne unter der Mobilnummer +43 664 11 20 789 zur Verfügung.

Der Vermittler ist als Doppelmakler tätig.

Infrastruktur / Entfernungen

Gesundheit

Arzt <1.500m

Apotheke <2.000m

Krankenhaus <3.000m

Kinder & Schulen

Schule <500m

Kindergarten <1.000m
Höhere Schule <2.000m

Nahversorgung

Supermarkt <500m
Bäckerei <2.000m
Einkaufszentrum <1.000m

Sonstige

Bank <500m
Geldautomat <2.000m
Polizei <2.000m
Post <500m

Verkehr

Bus <500m
Bahnhof <1.500m
Autobahnanschluss <6.000m

Angaben Entfernung Luftlinie / Quelle: OpenStreetMap