

**modernisiertes Ferienhaus mit Garage und
Gartenhäuschen auf Pachtgrund in Neufeld am See zu
verkaufen**



Objektnummer: 6291/6576

Eine Immobilie von Immobilien Permoser Ges.m.b.H.

Zahlen, Daten, Fakten

Adresse	Seesiedlung Ufer
Art:	Haus
Land:	Österreich
PLZ/Ort:	2491 Hornstein
Heizwärmebedarf:	G 307,90 kWh / m ² * a
Gesamtenergieeffizienzfaktor:	G 6,40
Kaufpreis:	189.000,00 €
Provisionsangabe:	

3% des Kaufpreises zzgl. 20% USt.

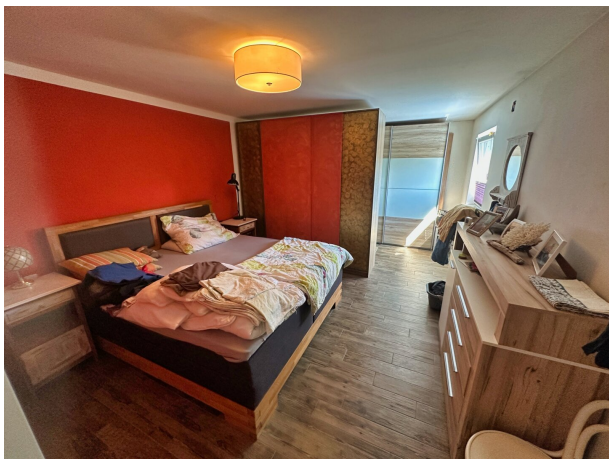
Ihr Ansprechpartner

Immobilien Permoser

Immobilien Permoser Ges.m.b.H.
Schubertallee 12
7202 Bad Sauerbrunn

T +43(2625) 32268
F +43(2625) 32268

Gerne stehe ich Ihnen für weitere Informationen oder einen Besichtigungstermin zur Verfügung.







Objektbeschreibung

GRUNDSTÜCKSGRÖSSE: 405 m² - Pachtgrund

WOHNFLÄCHE: 90 m²

RÄUMLICHKEITEN: Vorraum, großzügige Küche mit Essplatz, Wohnzimmer, Schlafzimmer, kleines Kinderzimmer, schönes Bad mit Wanne und Dusche, WC, Abstellraum; überdachte Terrasse;

HEIZUNG: Infrarotheizung

Dieses renovierte Ferienhaus in Neufeld am See wurde in den vergangenen Jahren modernisiert und bietet eine ideale Gelegenheit für alle, die einen Rückzugsort in einer beliebten Erholungsregion suchen. Besonders hervorzuheben sind die ansprechende Küche sowie das modern gestaltete Badezimmer, die dem Haus einen zeitgemäßen Charakter verleihen und für zusätzlichen Wohnkomfort sorgen.

Auf dem Grundstück befinden sich zudem eine Garage sowie ein gepflegtes Gartenhäuschen, das vielseitig genutzt werden kann und zusätzlichen Stauraum bietet.

Die Immobilie befindet sich in Neufeld am See, einer der beliebtesten Freizeit- und Erholungsregionen des Burgenlandes. Der nahegelegene See sowie zahlreiche Freizeitmöglichkeiten machen diesen Standort besonders attraktiv für Erholungssuchende und Naturliebhaber.

KAUFPREIS: € 189.000,--

jährliche MIETE: ca. € 7.131,--

Der Vermittler ist als Doppelmakler tätig.

Infrastruktur / Entfernungen

Gesundheit

Arzt <1.750m
Apotheke <1.750m
Klinik <4.000m
Krankenhaus <9.750m

Kinder & Schulen

Schule <2.000m
Kindergarten <1.750m

Universität <9.750m

Nahversorgung

Supermarkt <1.500m

Bäckerei <1.500m

Sonstige

Bank <1.750m

Geldautomat <1.750m

Post <1.500m

Polizei <1.750m

Verkehr

Bus <1.500m

Autobahnanschluss <1.750m

Bahnhof <1.500m

Angaben Entfernung Luftlinie / Quelle: OpenStreetMap