

Wohnung mit großzügiger Terrasse und Schöckblick



Objektnummer: 5420/7862

Eine Immobilie von Roderick Scherer

Zahlen, Daten, Fakten

Art:	Wohnung
Land:	Österreich
PLZ/Ort:	8061 Sankt Radegund bei Graz
Baujahr:	2026
Zustand:	Erstbezug
Alter:	Neubau
Wohnfläche:	67,50 m ²
Zimmer:	3
Bäder:	1
WC:	1
Terrassen:	1
Stellplätze:	1
Keller:	5,10 m ²
Heizwärmebedarf:	C 62,80 kWh / m ² * a
Gesamtenergieeffizienzfaktor:	A+ 0,69
Kaufpreis:	273.770,00 €
Provisionsangabe:	

3% des Kaufpreises zzgl. 20% USt.

Ihr Ansprechpartner



Nina Antley

Roderick Scherer Immobilien GmbH - Graz
St. Veiter Straße 12
8045 Graz





Erfahrung schafft Vertrauen.

Graz - Wien - Linz - Salzburg - Klagenfurt

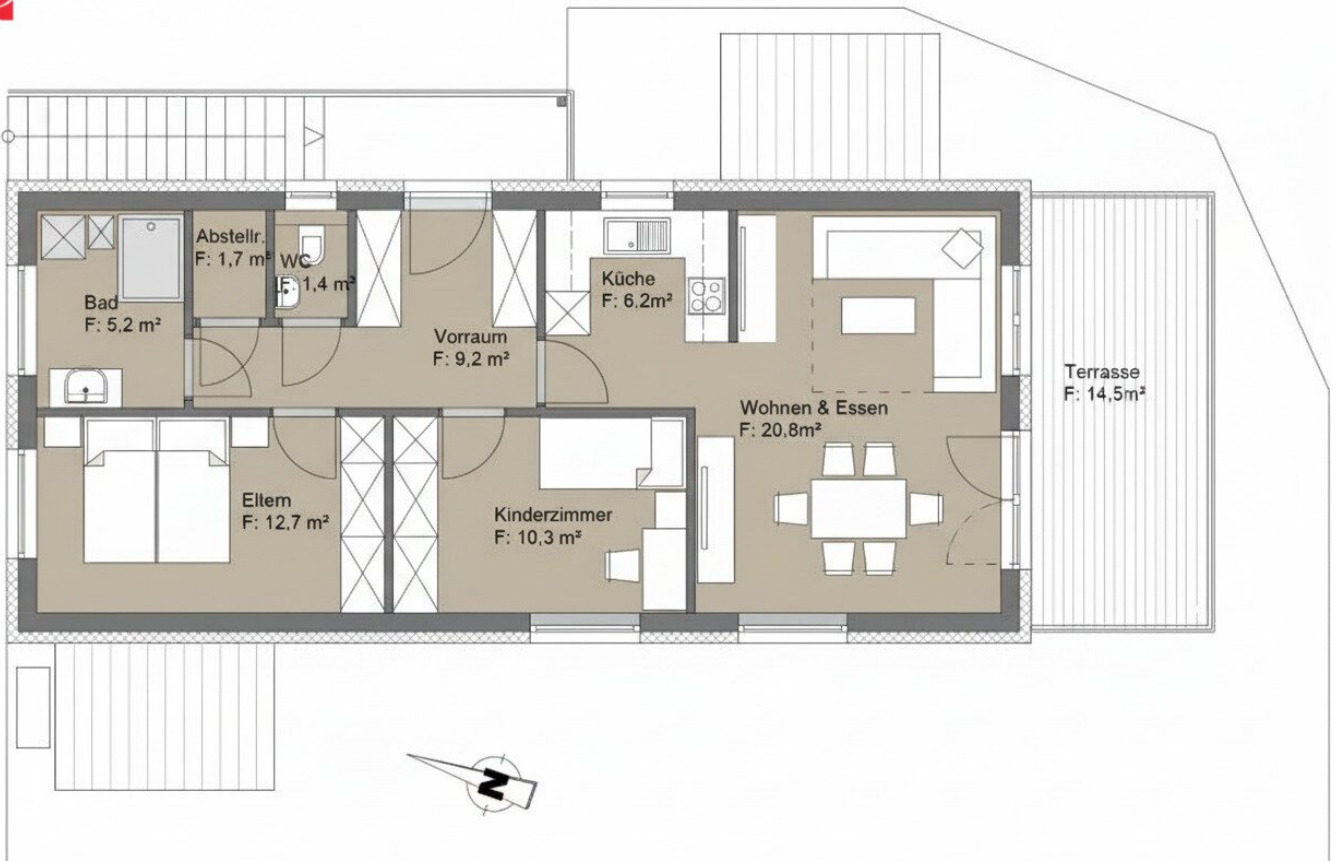
Mit über einem Jahrzehnt Erfahrung helfen wir Menschen dabei, Immobilien sicher zu kaufen und zu verkaufen.

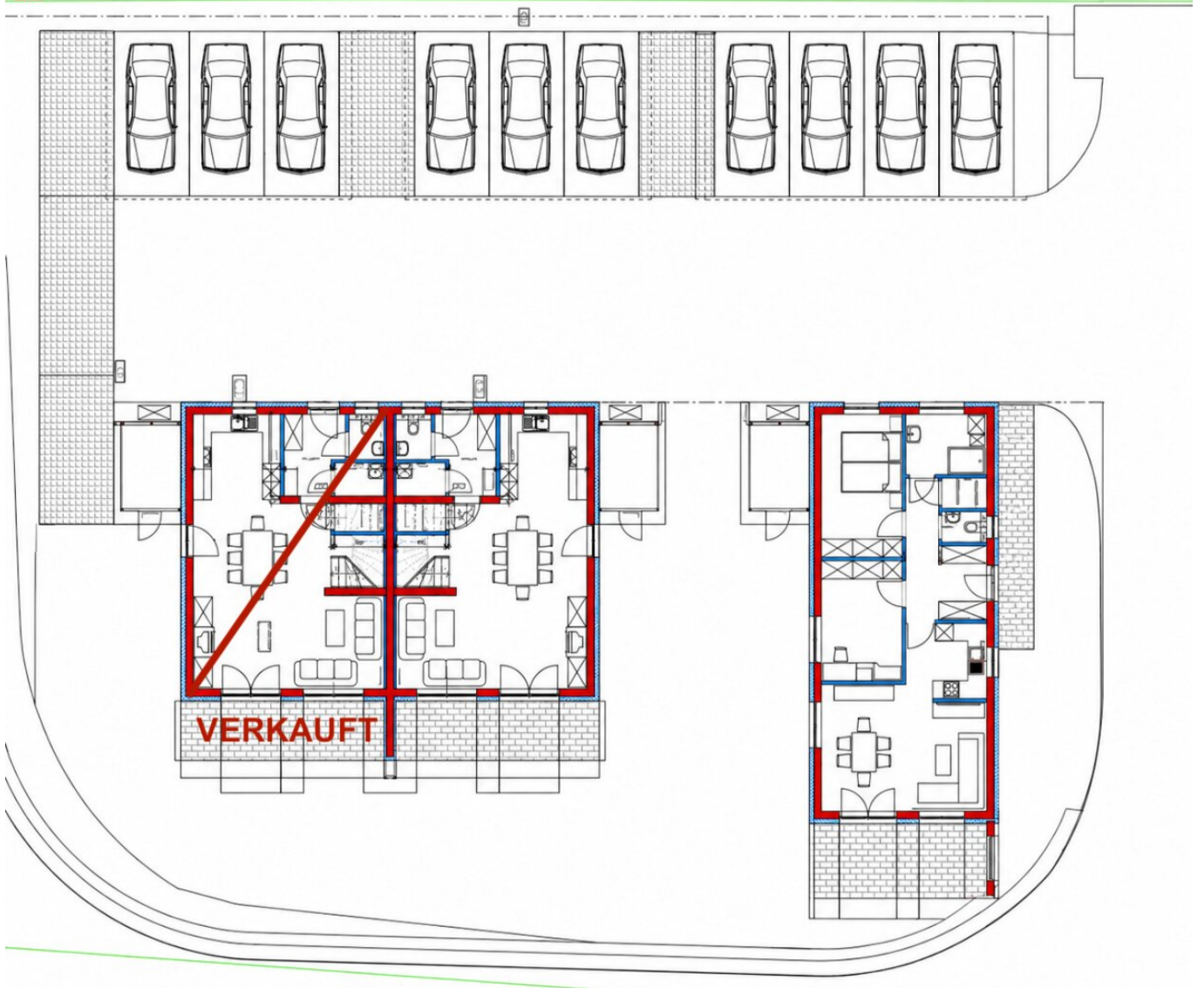
Profitieren auch Sie von unserem Netzwerk:



Vermittlung Verwaltung Management Finanzierung Bewertung Ankauf Investments Apartments

www.roderickscherer.com • info@roderickscherer.com • 0316 228 628





Objektbeschreibung

Willkommen in Ihrem neuen Zuhause in der Gemeinde Sankt Radegund: 20 Minuten nach Graz!

Die Immobilie ist der perfekte Ort für **Kleinfamilien, Pärchen oder Singles** die Wert auf Raum, Komfort und eine erstklassige Lage legen: eine **ausgezeichnete Raumaufteilung**, die **gut angebundene Lage** und die hochwertige Ausstattung zeichnen diese Liegenschaft besonders aus. Genießen Sie nicht nur **modernen Wohnkomfort**, sondern auch eine **unvergleichliche Lebensqualität** inmitten der grünen Natur.

***** der Baustart ist im Februar 2026 erfolgt *****

Sie möchten von Anfang an in eine **nagelneue und hochwertige Ausstattung** eintauchen? Die 3-Zimmer-Wohnung verfügt über ein **elegantes Badezimmer mit Fenster, Dusche und Waschbecken mit hochwertigen Armaturen**, das Ihnen den idealen Start in den Tag ermöglicht. Die **Fußbodenheizung** sorgt für wohlige Wärme, während die moderne Luft-/Wasserwärmepumpe eine energieeffiziente Heizlösung bietet. Jede Wohneinheit enthält eine eigene **Zentralheizungsanlage**, sodass die Warmwasseraufbereitung über ebendiese erfolgt.

- **Ziegelmassivbau: 25cm mit EPS-Vollwärmeschutz: 16 cm**
- **sonnige Terrasse mit Süd- / Ostausrichtung**
- **Fußbodenheizung, Luft/Wasser Wärmepumpe, gedämmter Fußbodenaufbau**
- **hochwertige Materialien: stilvolle Parkett- und Fliesenböden**
- **Kunststofffenster**, teilweise mit **Rolladen**, insbesondere bei Schlafzimmern
- **bruchsichere Isolierverglasung** bei Terrassen- und Balkontüren
- **Waschbecken und Dusche mit GROHE-Armaturen**

- elektrischer **Handtuchheizkörper** im Badezimmer
- **frostsicherer Kaltwasseranschluss** bei Freifläche vorhanden
- jede Wohneinheit mit **eigener SAT-Anlage** ausgestattet
- **ein Abstellplatz** ist im Kaufpreis inkludiert
- **Carportplatz verfügbar** (Kaufpreis zzgl. EUR 9.500,-)
- Kellerersatzraum **mit Licht und Steckdose**

Nachträgliche **Sonder- und Zusatzleistungen** können berücksichtigt werden, sofern diese **rechtzeitig entsprechend dem Bauablauf** bekannt gegeben werden und sie den behördlichen Auflagen, architektonischen Belangen sowie dem Konzept des Bauprojektes nicht widersprechen und keine Verzögerung des Baufortschrittes oder der Fertigstellung des Kaufobjektes und/oder der Gesamtanlage bewirken.

Der absolute Höhepunkt dieser Wohnung ist der Zugang zu Ihrer **großzügigen und sonnige Terrasse**. Hier können Sie entspannen, die Sonne genießen oder mit Freunden und Familie **unvergessliche Grillabende** verbringen. Sie können es gar nicht erwarten, einen Besichtigungstermin zu vereinbaren und sich selbst von dieser eleganten Wohnung zu überzeugen? Vereinbaren Sie jetzt Ihren Termin unter 0676 36 46 890, Nina Antley, Roderick Scherer Immobilien GmbH.

Ihr neues Zuhause in Sankt Radegund wartet auf Sie!

Sie möchten diese Immobilie finanzieren? Gerne zeigen wir Ihnen in einem kostenlosen und unverbindlichen Beratungsgespräch (vor Ort oder online) die aktuellen Möglichkeiten am heimischen Kreditmarkt auf. Unsere Finanzierungsexperten vergleichen für Sie eine Vielzahl von Banken und Bausparkassen, um für Sie die besten Konditionen zu erreichen (Laufzeit, Rate, Eigenmittel). Optimal zugeschnitten auf Ihre Bedürfnisse. Sprechen Sie uns gerne an.

Noch nichts gefunden? Wir informieren Sie über geeignete Immobilienangebote noch vor allen anderen.

Legen Sie jetzt Ihren individuellen Suchagenten unter folgendem Link an. Wir schicken Ihnen

passende Immobilien exklusiv vorab zu.

[Suchagent anlegen](https://roderick-scherer-immobilien.service.immo/registrieren/de) - <https://roderick-scherer-immobilien.service.immo/registrieren/de>

Der Vermittler ist als Doppelmakler tätig.

Infrastruktur / Entfernungen

Gesundheit

Arzt <1.500m
Apotheke <4.500m
Krankenhaus <1.500m
Klinik <5.000m

Kinder & Schulen

Schule <2.000m
Kindergarten <2.500m
Höhere Schule <8.500m

Nahversorgung

Supermarkt <2.000m
Bäckerei <7.500m

Sonstige

Bank <2.000m
Geldautomat <2.000m
Post <2.000m
Polizei <2.500m

Verkehr

Bus <500m
Straßenbahn <7.500m

Angaben Entfernung Luftlinie / Quelle: OpenStreetMap