

**SCHÖNBRUNNER STRASSE, 1 freistehender
Tiefgaragenplatz zu vermieten, zentrale Lage, unbefristet**



Objektnummer: 2472

**Eine Immobilie von ROS REALITÄTEN VERMITTLUNG OG -
TESTACCOUNT**

Zahlen, Daten, Fakten

Land:	Österreich
PLZ/Ort:	1050 Wien
Zustand:	Gepflegt
Alter:	Neubau
Stellplätze:	1
Heizwärmebedarf:	C 66,50 kWh / m ² * a
Gesamtenergieeffizienzfaktor:	C 1,58
Gesamtmiete	251,00 €
Kaltmiete (netto)	181,54 €
Kaltmiete	209,33 €
Betriebskosten:	26,79 €
USt.:	41,67 €
Provisionsangabe:	

3 Bruttomonatsmieten zzgl. 20% USt.

Ihr Ansprechpartner

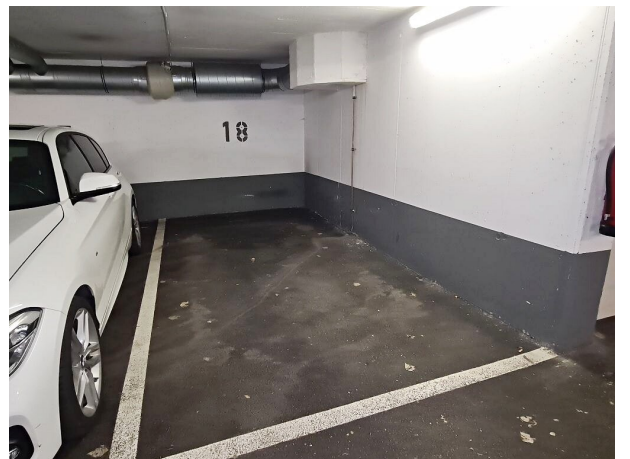
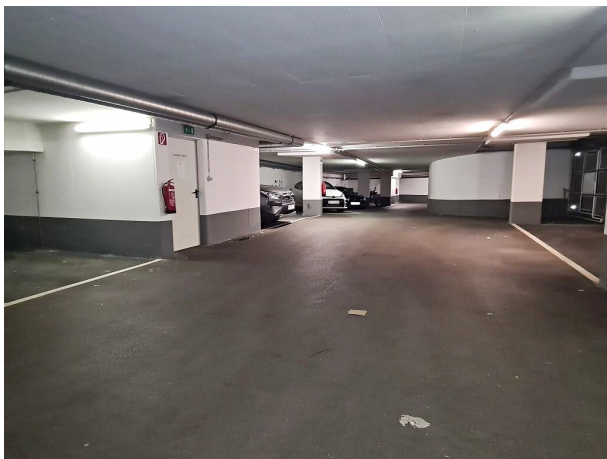


Alexander Ros

ROS REALITÄTEN OG
Kaiserstraße 14/9
1070 Wien

T +43 1 526 70 60 - 12
H +43 664 466 52 02
F +43 1 526 70 60 33







Objektbeschreibung

IN DER SCHÖNBRUNNER STRASSE GELANGT DIESER FREISTEHENDE TIEFGARAGENSTELLPLATZ ZUR UNBEFRISTETEN VERMIETUNG!

+ 1 freistehender Tiefgaragenplatz

+ Zufahrt über Grüngasse

Lage

SCHÖNBRUNNER STRASSE mit perfekter Infrastruktur des 5. Bezirks (Kettenbrückengasse, Grüngasse, Heumühlgasse, Margaretenstraße, Rechte Wienzeile) sowie guten Verkehrsanbindungen wie U4-Station Kettenbrückengasse und die Linien 1, 62, BB, 13A, 59A sind in unmittelbarer Nähe

Sonstiges

Gesamtmiete: € 251,00 inklusive Betriebskosten, 20 % MwSt.

Kautions: € 750,00 per Überweisung;

3 BMM Vermittlungsprovision: € 753,59 inkl. 20 % MwSt.,

Gebühr für Errichtung und Durchführung des Mietvertrages: € 240,00 inkl. 20 % MwSt. (HV Santner GmbH)

Vergebührung beim Finanzamt: ca. € 90,36

unbefristete Hauptmiete, Kündigungsfrist 1 Monat

Anbindung öffentlicher Verkehr

U4-Station Kettenbrückengasse und die Linien 1, 62, BB, 13A, 59A sind in unmittelbarer Nähe

Infrastruktur / Entfernungen

Gesundheit

Arzt <500m

Apotheke <500m

Klinik <500m

Krankenhaus <1.000m

Kinder & Schulen

Schule <500m

Kindergarten <500m

Universität <500m

Höhere Schule <500m

Nahversorgung

Supermarkt <500m

Bäckerei <500m

Einkaufszentrum <1.000m

Sonstige

Geldautomat <500m

Bank <500m

Post <500m

Polizei <500m

Verkehr

Bus <500m

U-Bahn <500m

Straßenbahn <500m

Bahnhof <500m

Autobahnanschluss <3.500m

Angaben Entfernung Luftlinie / Quelle: OpenStreetMap