

## Generalsanierte 4 Zimmer Eigentumswohnung in Baden



**Objektnummer: 850**

**Eine Immobilie von Neumayer & Partner Immobilien Treuhand  
GmbH**

## Zahlen, Daten, Fakten

<b>Art:</b>	Wohnung
<b>Land:</b>	Österreich
<b>PLZ/Ort:</b>	2500 Baden
<b>Baujahr:</b>	1981
<b>Zustand:</b>	Voll_saniert
<b>Alter:</b>	Neubau
<b>Wohnfläche:</b>	135,00 m <sup>2</sup>
<b>Zimmer:</b>	4
<b>Bäder:</b>	1
<b>WC:</b>	1
<b>Stellplätze:</b>	1
<b>Heizwärmebedarf:</b>	83,00 kWh / m <sup>2</sup> * a
<b>Kaufpreis:</b>	459.000,00 €
<b>Betriebskosten:</b>	97,63 €
<b>USt.:</b>	19,53 €

## Ihr Ansprechpartner



### **Thomas Hollub**

NPI Immobilien GmbH  
Grabengasse 4  
2500 Baden

H +43 676/ 936 53 13

Gerne stehe ich Ihnen für weitere Informationen oder einen Besichtigungstermin zur Verfügung.



**NP**  
Immobilien

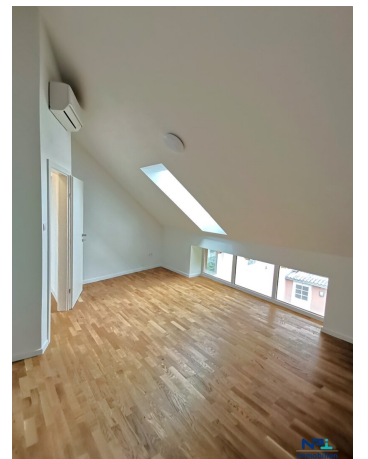


KI-bearbeitet

**NP**  
Immobilien



**NP**  
Immobilien





KI-bearbeitet



KI-bearbeitet



**NPI**  
Immobilien



**NPI**  
Immobilien



**NPI**  
Immobilien



## Objektbeschreibung

**Diese 2022 komplett generalsanierte, großzügige Wohnung befindet sich in einem Wohnhaus mit 3 Wohneinheiten und präsentiert sich in einem modernen und einladenden Stil.**

Das Gebäude wurde 2003 thermisch saniert, neue Fenster eingebaut sowie das Dach und die Dachrinnen erneuert. Alle Wasser und Kanalleitungen sowie Heizungsrohre wurden ebenfalls erneuert.

Bei der Renovierung wurden nur hochwertige Materialien verwendet. Von Fliesen der Marke "Villeroy und Boch" über Laminat und Parkett der Marke "Weitzer" und "Gutshof" bis hin zu einem Brennwertgerät der Marke Marke "Junkers" ist alles vorhanden, um Ihnen höchsten Komfort zu bieten.

Erdgeschoss:

Vorraum mit Stiegenaufgang in die Wohnräume

Obergeschoss:

Vorraum, Küche, Abstellraum, etwa 32m<sup>2</sup> großer Wohnbereich, drei zentral begehbare Schlafzimmer, Badezimmer mit hochwertiger Ausstattung, Badewanne, Dusche, Doppelwaschtisch, extra WC mit Handwaschbecken

Alle Fenster sind doppelt verglast und straßenseitig mit Außen Jalousien ausgestattet.

Die Beheizung und Warmwasseraufbereitung erfolgt mittels einer Brennwertgerät inkl. Bosch Raumthermostat inkl. Bosch Heizkörperthermostate (WLAN fähig).

Klimaanlage in allen Wohn und Schlafräumen der Marke Panasonic (WLAN fähig).

Ein zugehöriger KFZ-Stellplatz ist im Kaufpreis inkludiert und rundet dieses Angebot ab.

Wir freuen uns darauf, Ihnen dieses Objekt persönlich zu präsentieren!

### Infrastruktur / Entfernungen

#### Gesundheit

Arzt <500m

Apotheke <500m

Klinik <1.500m

Krankenhaus <1.000m

**Kinder & Schulen**

Kindergarten <500m

Schule <500m

Höhere Schule <8.500m

**Nahversorgung**

Supermarkt <500m

Bäckerei <500m

Einkaufszentrum <4.500m

**Sonstige**

Bank <500m

Geldautomat <500m

Polizei <1.000m

Post <500m

**Verkehr**

Bus <500m

Bahnhof <500m

Autobahnanschluss <3.000m

Straßenbahn <500m

Flughafen <4.500m

Angaben Entfernung Luftlinie / Quelle: OpenStreetMap