

Bauland



Objektnummer: 8587

Eine Immobilie von 4immobilien OG

Zahlen, Daten, Fakten

Art:	Grundstück
Land:	Österreich
PLZ/Ort:	3485 Grunddorf
Kaufpreis:	281.000,00 €
Provisionsangabe:	

3% des Kaufpreises zzgl. 20% USt.

Ihr Ansprechpartner

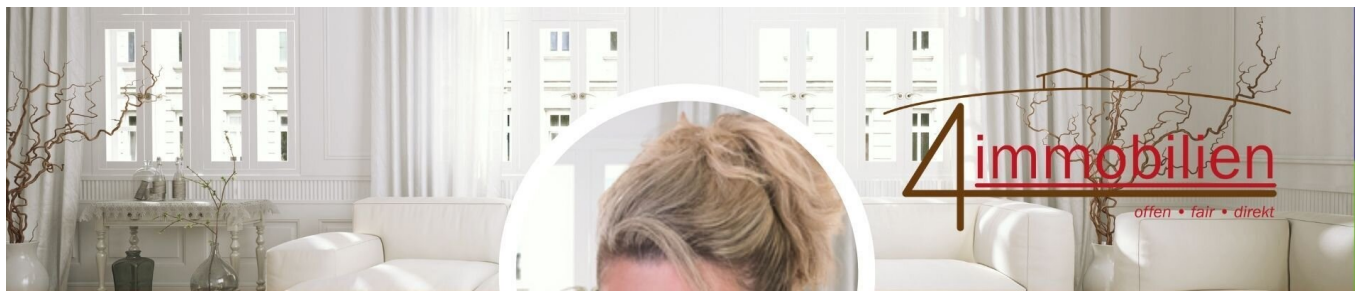


Susanne Angelmayr

4immobilien
Utzstraße 1
3500 Krems an der Donau

T 0664 / 43 42 848

Gerne stehe ich Ihnen für weitere Informationen oder einen Besichtigungstermin zur Verfügung.



KOSTENLOSE

FINANZIERUNGSANGEBOTE

Susanne Angelmayr

0664 / 434 28 48

angelmayr@4immobilien.at

Im Fluss des Lebens bleiben mit 4immobilien 



**Suche Immobilien
für meine Vormerkkunden**

**kostenlose
Marktwerteinschätzung**

Du überlegst deine Immobilie zu verkaufen! Ruf an!

www.4immobilien.at 0664 / 434 28 48 

Objektbeschreibung

Verkauft wird ein wunderschön großes Bauland im Siedlungsgebiet.

Die Anschließungskosten wurden noch nicht entrichtet (ca. € 27.735,-- bei Bauklasse 2).

Nähere Informationen bekommen Sie per Mail zugesendet.

Das Bauland befindet sich 10 km von Krems Stadt entfernt.

Der Vermittler ist als Doppelmakler tätig.